



PIANO DI COMPARTO 9



Piazza Unità d'Italia 33 - 70028 Sanicandro di Bari Tel. 080 633570 Fax 080 9935028 info@studiotecnicoGN.it

Geom. Giovanni NOVIELLI

Ing. Anna CIRILLO



V&B Studio Tecnico- Via Logroscino, 10- 70032 - Bitonto (Ba) Tel./Fax: 080/3740167 bonasia@ingegnerivb.it

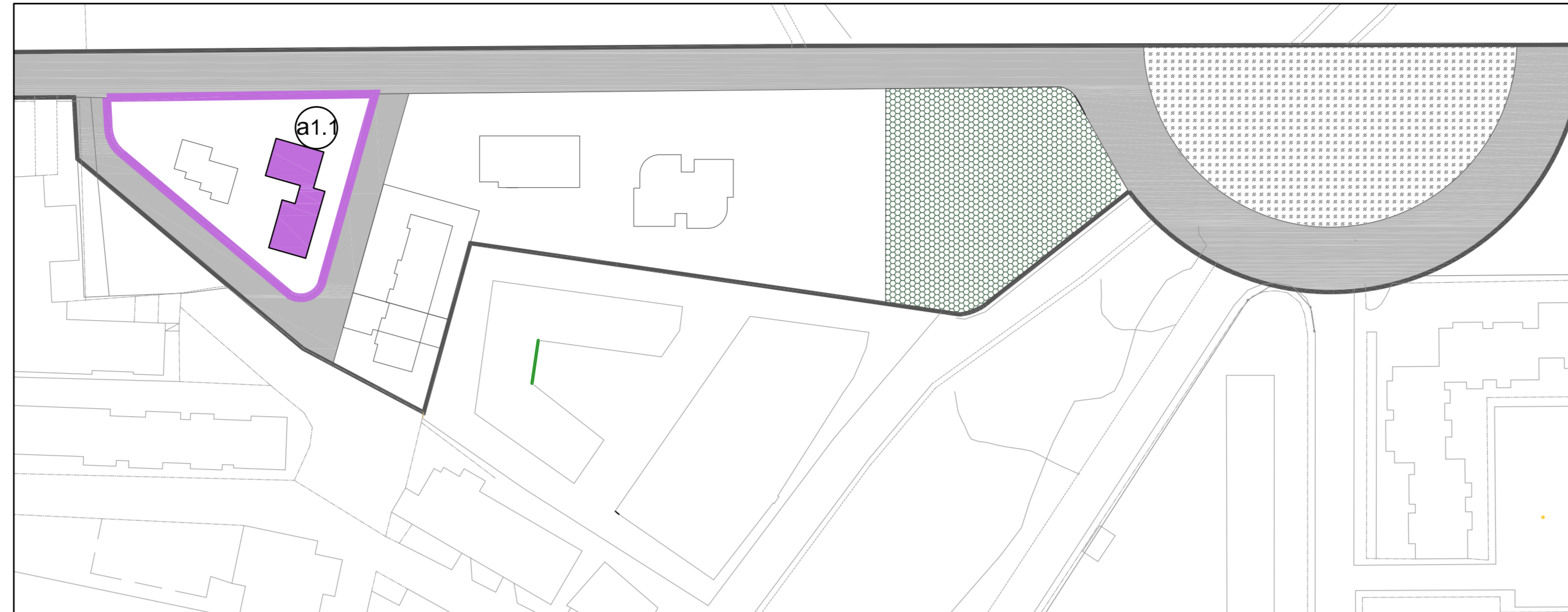
Ing. Cosimo BONASIA

Ing. Antonello VACCA

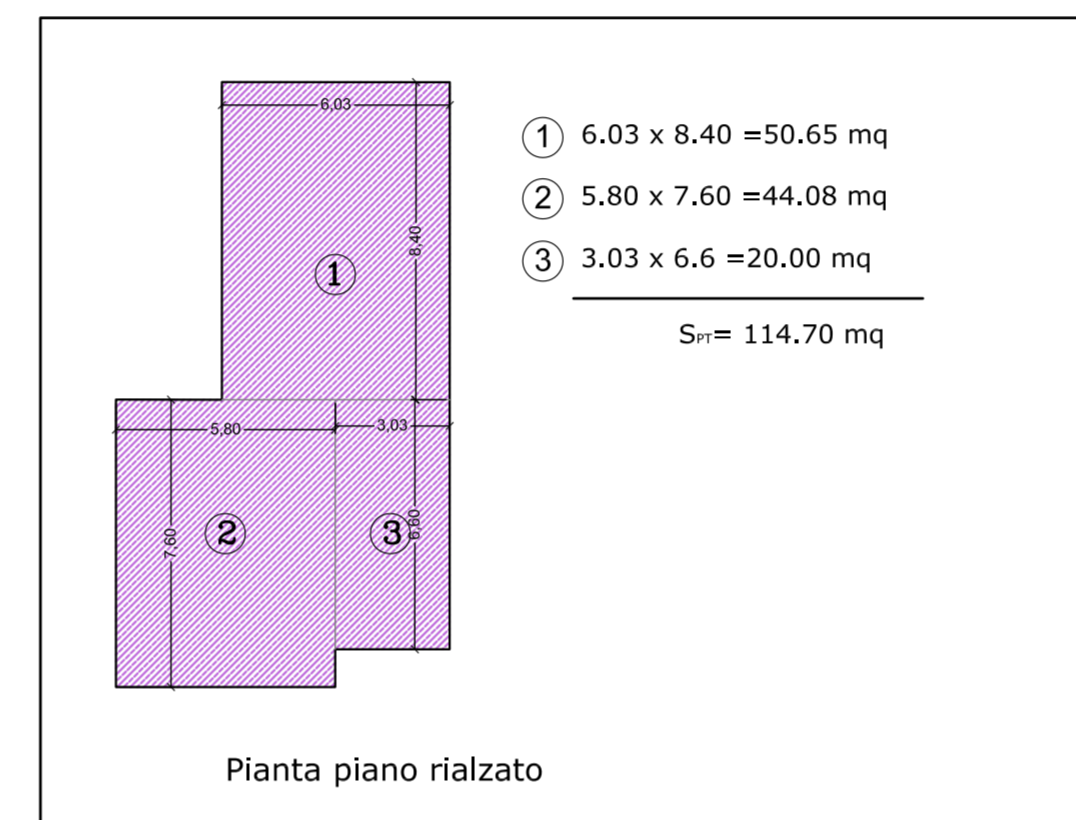
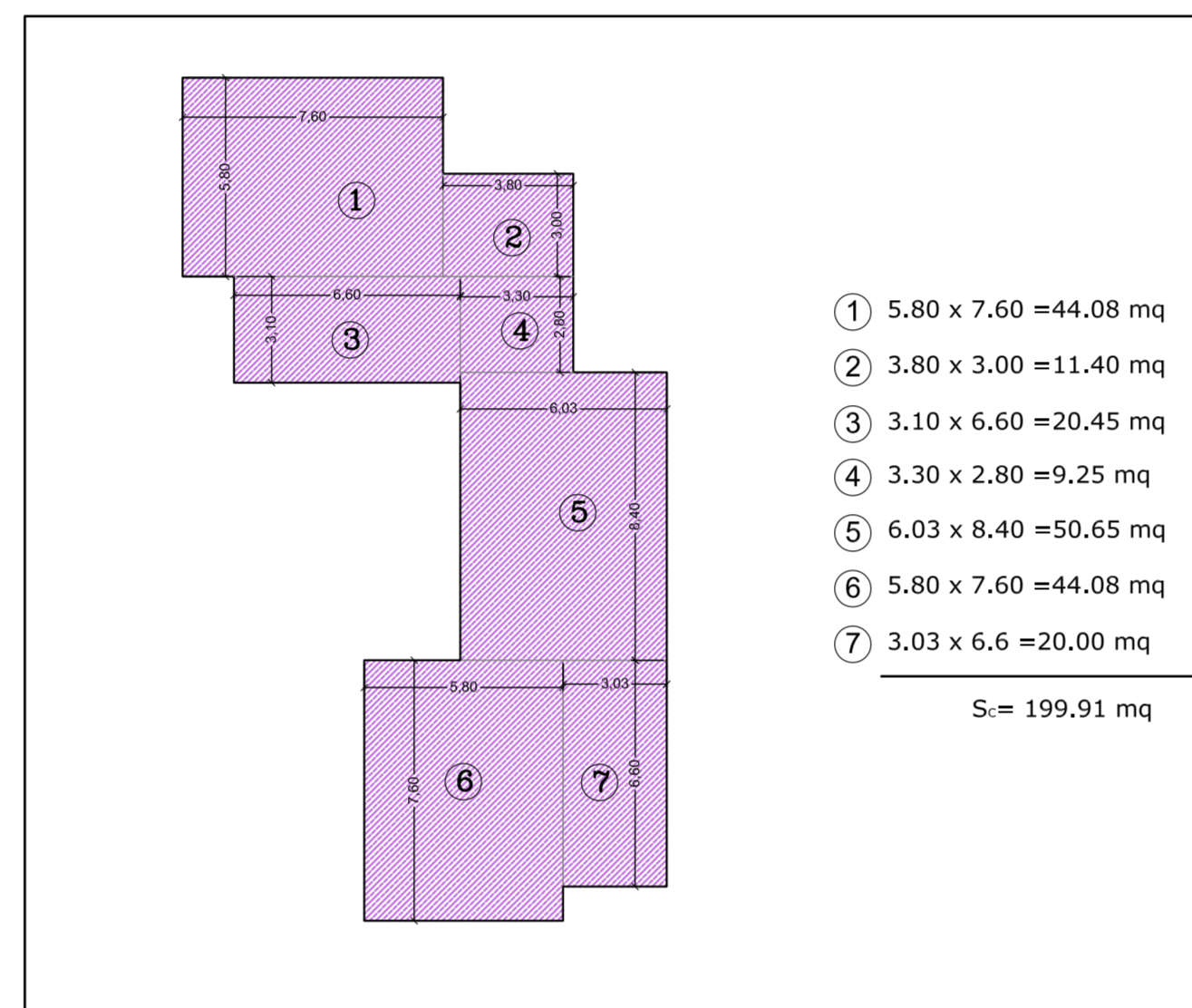
ANALISI URBANISTICA	OGGETTO	SCALA	TAVOLA	DATA
ELABORATO	PIANO DI COMPARTO 9		PU 07.2	09/2013
LOTTO A1: TIPOLOGIA a1.1 - CALCOLO PARAMETRI DIMENSIONALI SCHEMA TIPOLOGICO E CALCOLO SUPERFICIE COPERTA S _c CALCOLO SUPERFICIE DI PIANO S _p E VOLUME V CALCOLO SUPERFICIE A PARCHEGGIO S _{up}				
Proponenti (vedasi tabella)				

Al sensi della legge ci riserviamo la proprietà di questo documento con divieto di riprodurlo o di renderlo comunque noto a terzi senza la nostra autorizzazione

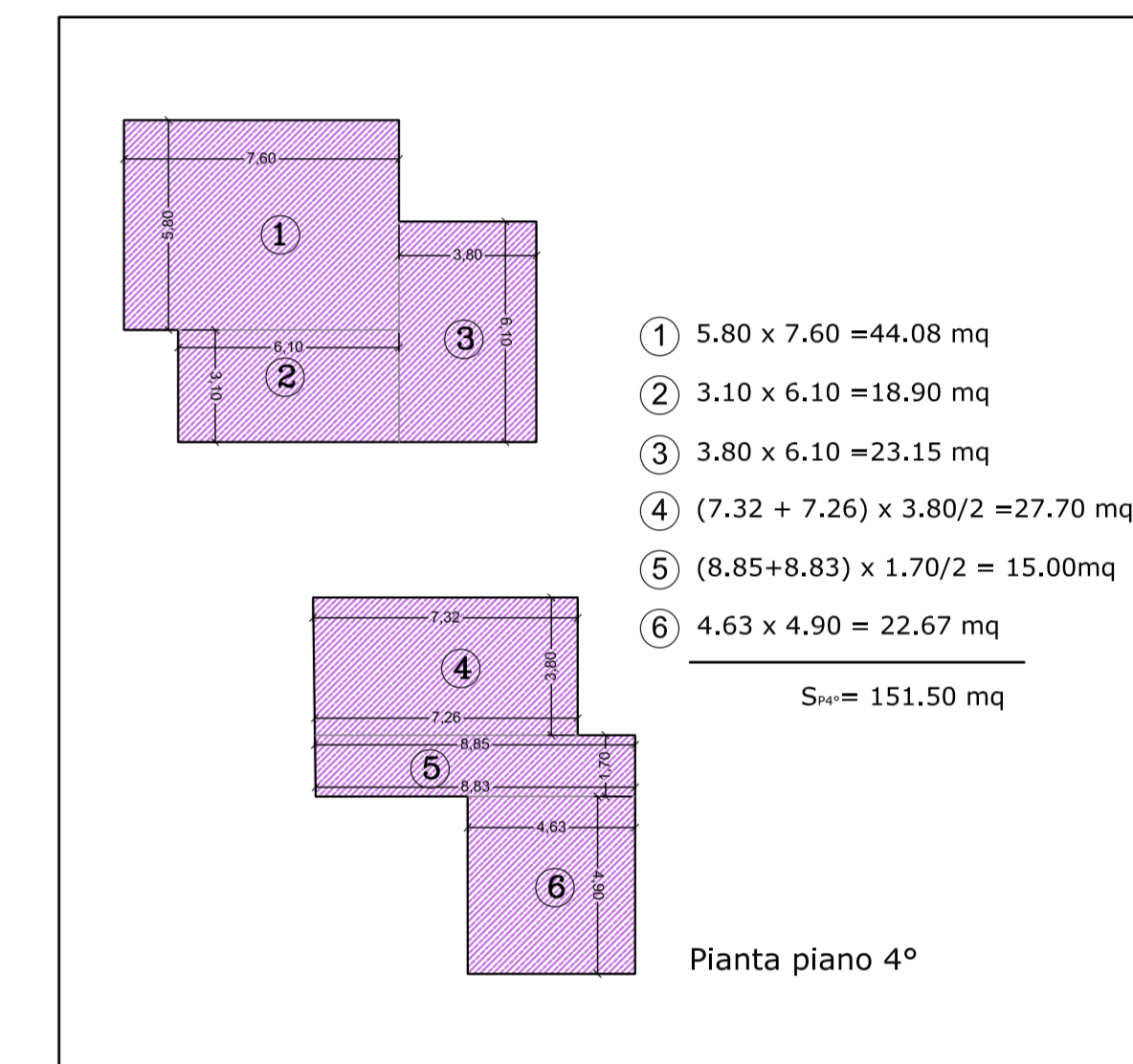
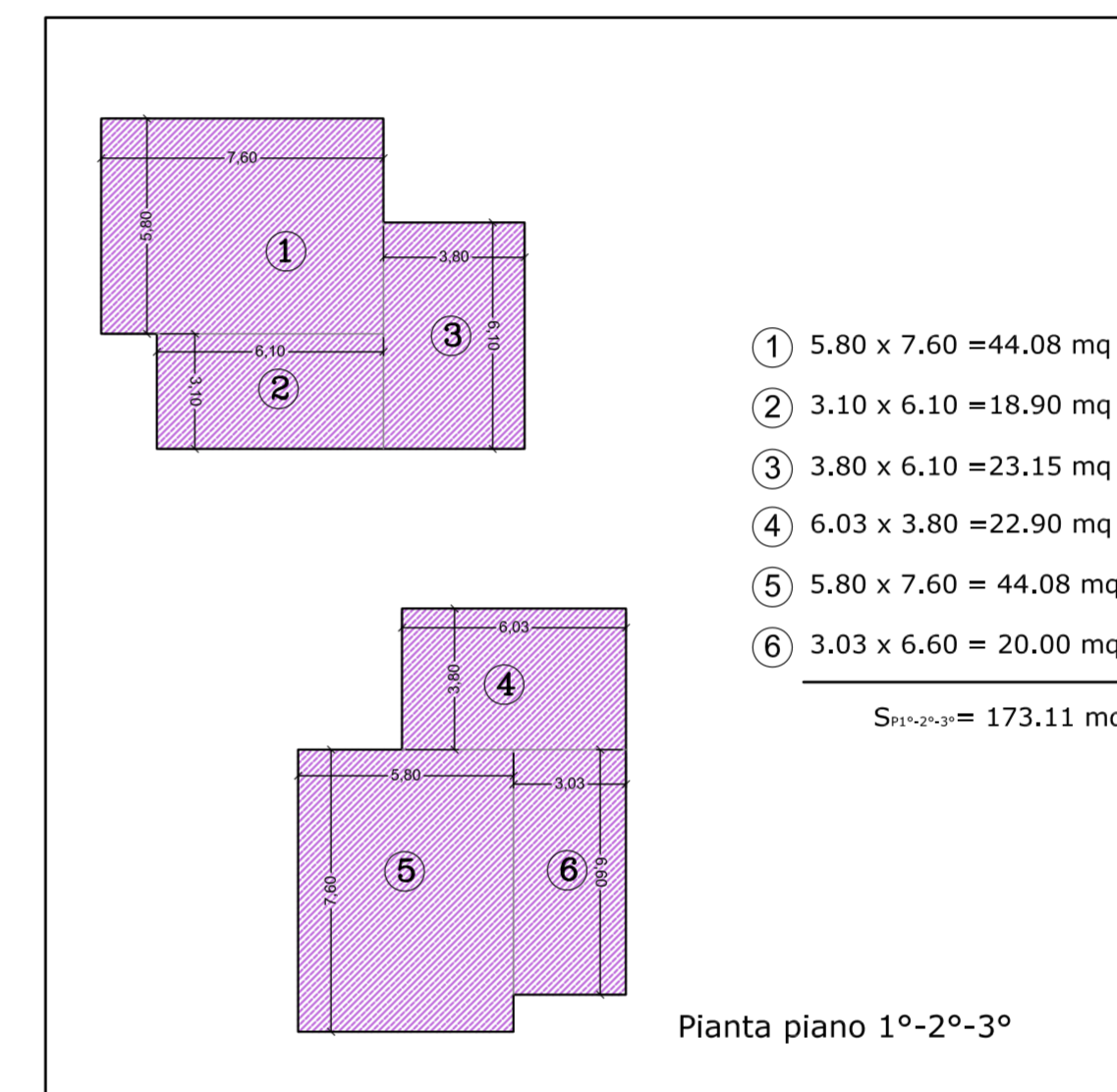
LOTTO A1: TIPOLOGIA a1.1 - PROPRIETA' COSTRUZIONI RUGGIERO SRL



CALCOLO PARAMETRI DIMENSIONALI



CALCOLO SUPERFICIE DI PIANO S_p E VOLUME V
SCALA 1:200



SCHEMA TIPOLOGICO E CALCOLO SUPERFICIE COPERTA S_c
SCALA 1:200

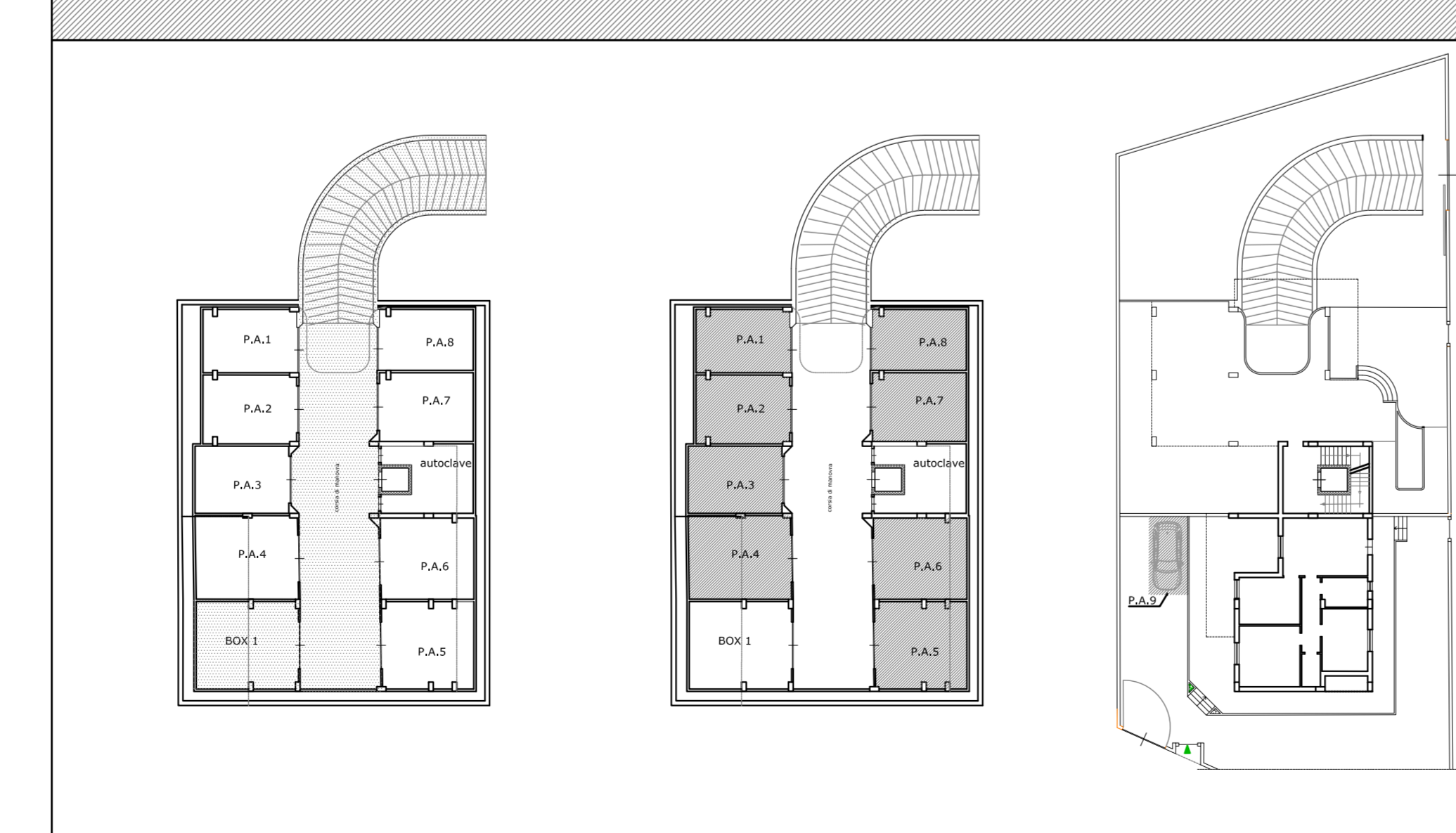
$V_{tot} = V_{Prialz.} + V_{P1} + V_{P2} + V_{P3} + V_{P4} = ((114.70 \times 3.20) + (173.11 \times 3.20) \times 3 + (151.50 \times 3.20)) \text{ mc} = (367.05 + 1661.85 + 484.80) \text{ mc} = 2513.70 \text{ mc}$

PROPRIETA' COINVOLTE NELLA PERIMETRAZIONE DEL COMPARTO 9

Proprietario	Foglio	Particella	Superficie catastale(mq)	Coinvolgimento	Superficie rilevata coinvolta (mq)	% Superficie coinvolta	FIRMA PER ADESIONE AL COMPARTO
Palmiotto Aurelio	8	87	227	Parziale	65	0,47	
Calafiore Giacomina Rubino Giannangelo	8	1190	974	totale	974	7,06	
De Toma Angelo Michele	8	1440	29590	Parziale	2795	20,25	
Costruzioni Ruggiero s.r.l.	8	2321	5899	Parziale	342	72,22	
		2323	2570	Parziale	2239		
		2325	226	Totale	226		
		2922	7874	Parziale	7160		
					9967		

Sup. cat. Tot. (mq)	Sup. Tot. rilevata coinvolta (mq)
16569	13801

CALCOLO E VERIFICA SUPERFICIE A PARCHEGGIO S_{up}



PIANTE PIANO INTERRATO E PIANO TERRA

SCALA 1:200

Superficie parcheggio necessaria:

- Legge TOGNOLI 122/1989 Edilizia residenziale: $1/10 V_t = 1/10 \times 2513.70 = 251.37 \text{ mq}$ → Sup prog. = 264.30 mq > $1/10 \times V_t = 251.37 \text{ mq}$
 - ART. 10 N.T.A. 1 posto auto per ogni unità abitativa (9 unità abitative) 15 mq per ogni unità abitativa → N° 8 posti auto interrati + N°1 posto auto esterno → Sup = $\sum P.A.i = (24.25 + 26.25 + 26.00 + 35.25 + 32.65 + 31.15 + 26.50 + 23.45 + 15.00) \text{ mq} = 240.50 \text{ mq}$
240.50 / 9 mq = 26.70 mq > 15 mq
- Sup Tot. richiesta = Sup. L. 122/89 + Sup Art. 10 NTA = (251.37 + 15.00 x 9) mq = 386.37 mq
Sup Tot. Progetto = mq (264.30 + 240.50) = mq 504.80
Sup Tot. Progetto > Sup. Tot. richiesta = 504.80 mq > 386.37 mq