



PIANO DI COMPARTO 9



studiotecnicoGN
Piazza Unità d'Italia 33 - 70028 Sannicandro di Bari - Tel. 080 633570 Fax 080 9935028 info@studiotecnicoGN.it

Geom. Giovanni NOVIELLI

Ing. Anna CIRILLO



V&B Studio Tecnico- Via Logroscino, 10- 70032 - Bitonto (Ba) Tel./Fax: 080/3740167 bonasia@ingegnerivb.it

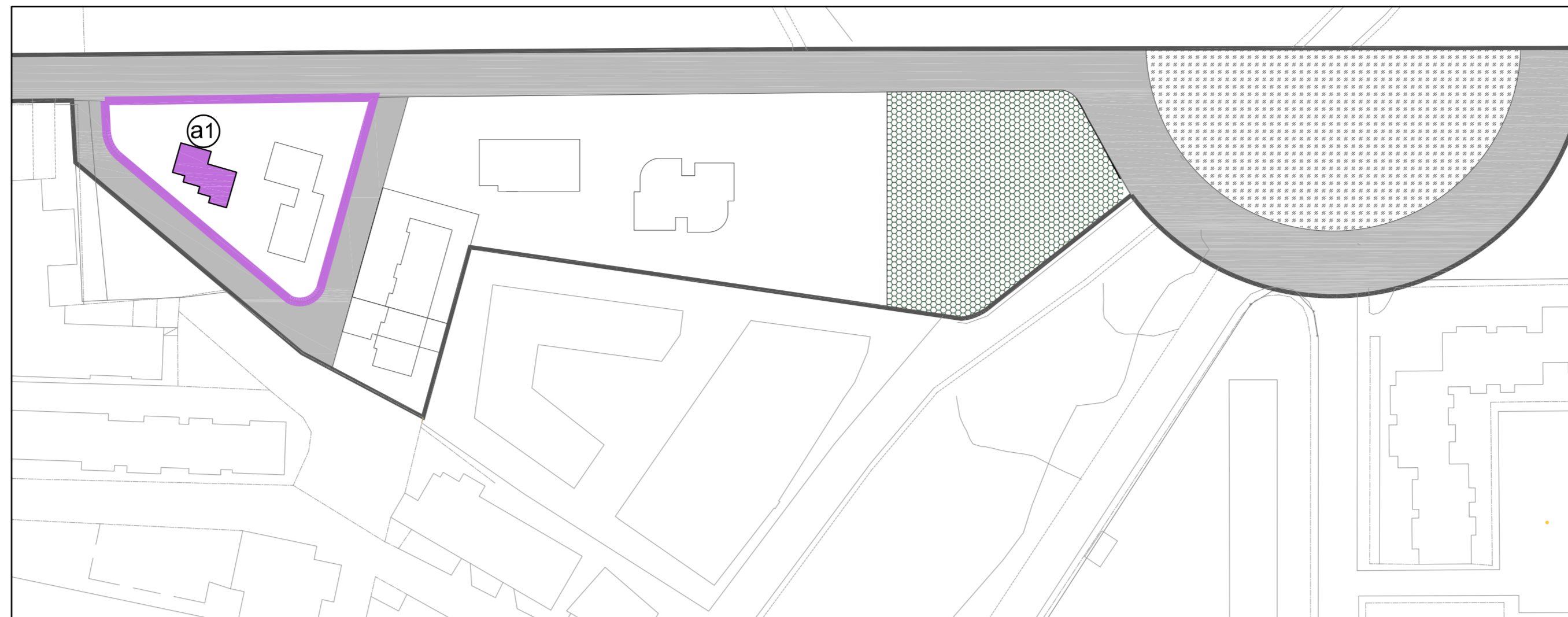
Ing. Cosimo BONASIA
Ing. Antonello VACCA

ANALISI URBANISTICA OGGETTO PIANO DI COMPARTO 9

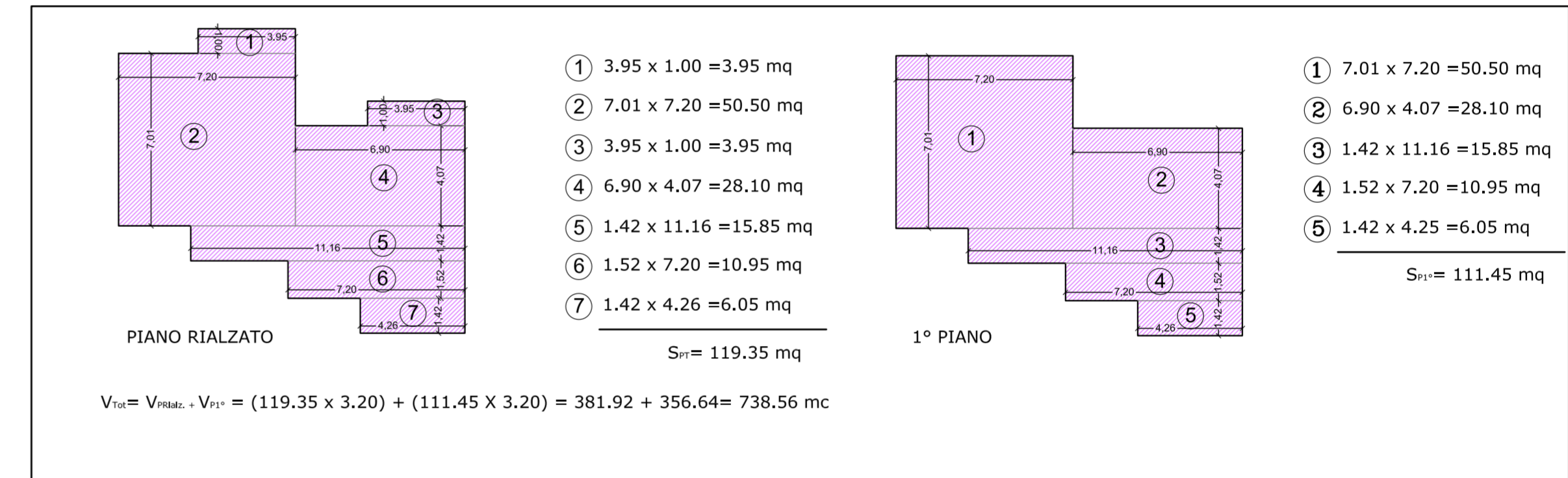
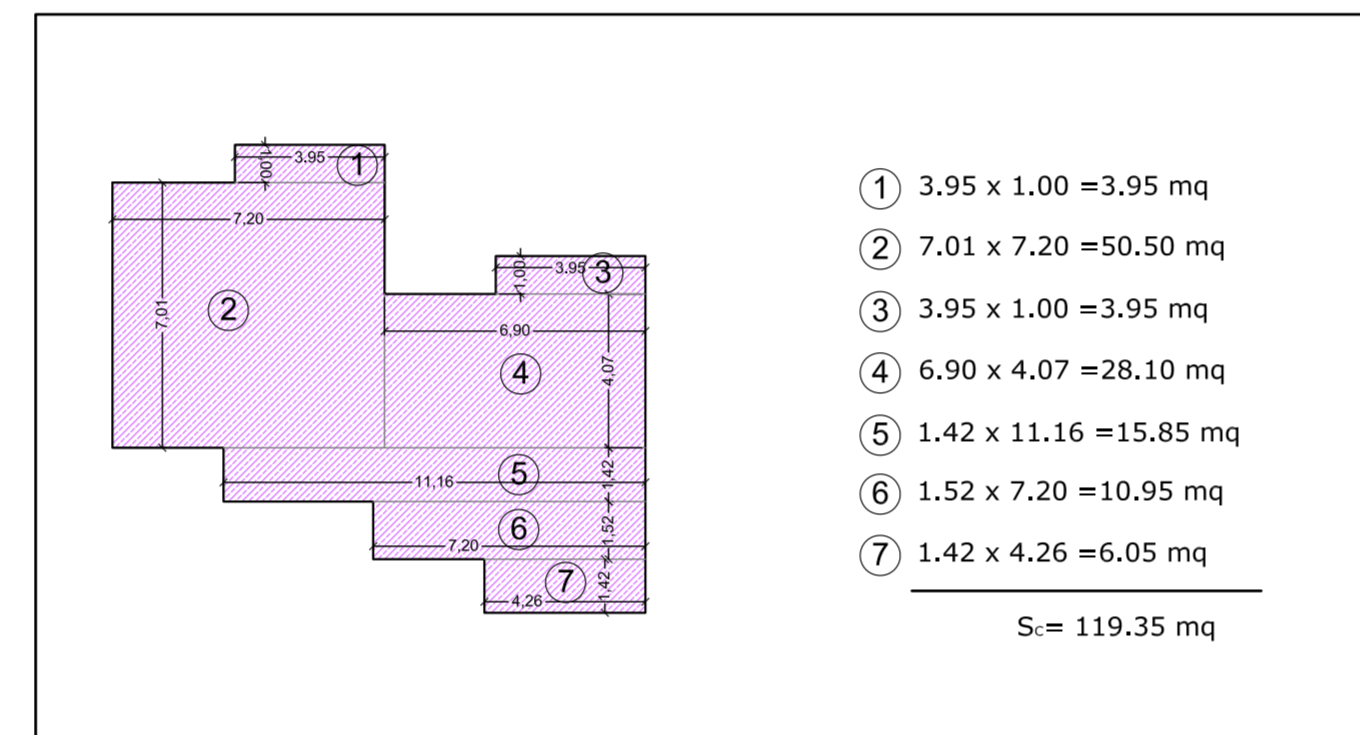
ELABORATO	SCALA	TAVOLA	DATA
LOTTO A1: TIPOLOGIA a1 - CALCOLO PARAMETRI DIMENSIONALI SCHEMA TIPOLOGICO E CALCOLO SUPERFICIE COPERTA Sc CALCOLO SUPERFICIE DI PIANO Sp E VOLUME V CALCOLO SUPERFICIE A PARCHEGGIO Sup	1:200	PU 06.2	09/2013

Proponenti (vedasi tabella)

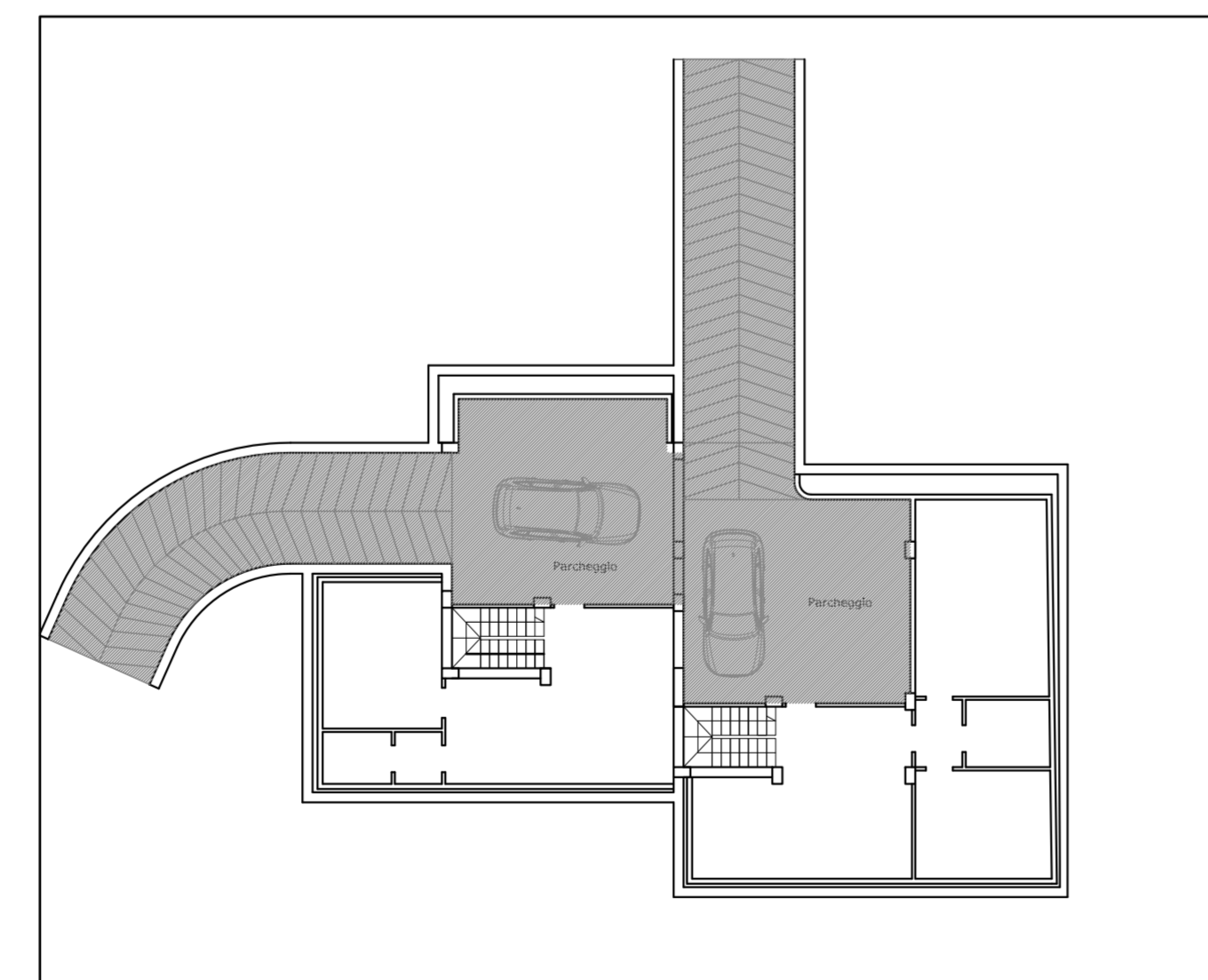
LOTTO A1: TIPOLOGIA a1 - PROPRIETA' COSTRUZIONI RUGGIERO SRL



CALCOLO PARAMETRI DIMENSIONALI



SCHEMA TIPOLOGICO E CALCOLO SUPERFICIE COPERTA Sc
SCALA 1:200



PIANTA A QUOTA -2,60 MT SCALA 1:200

SUPERFICIE PARCHEGGI PRIVATI
Sup Progetto = mq 167,00

CALCOLO SUPERFICIE DI PIANO Sp E VOLUME V SCALA 1:200

CALCOLO SUPERFICIE A PARCHEGGIO Sup

Superficie parcheggio richiesta:

- Legge TOGNOLI 122/1989
Edilizia residenziale: 1/10 Vt = 1/10 x 738.56 = 73.86 mq
- ART. 10 NTA
1 posto auto per ogni unità abitativa (2 unità abitative)
15 mq per ogni unità abitativa

Sup Tot. = Sup. L. 122/'89 + Sup Art. 10 NTA = (73.86 + 30.00) mq = 103.86 mq

Sup Tot. Progetto > Sup. Tot. richiesta = **167.00 mq > 103.86 mq**

PROPRIETA' COINVOLTE NELLA PERIMETRAZIONE DEL COMPARTO 9

Proprietario	Foglio	Particella	Superficie catastale(mq)	Coinvolgimento	Superficie rilevata coinvolta (mq)	% Superficie coinvolta	FIRMA PER ADESIONE AL COMPARTO
Palmiotto Aurelio	8	87	227	Parziale	65	0,47	
Calafiore Giacomina Rubino Giannangelo	8	1190	974	totale	974	7,06	
De Toma Angelo Michele	8	1440	29590	Parziale	2795	20,25	
Costruzioni Ruggiero s.r.l.	8	2321	5899	Parziale	342	72,22	
		2323	2570	Parziale	2239		
		2325	226	Totale	226		
		2922	7874	Parziale	7160		
					9967		

Sup. cat. Tot. (mq)	Sup. Tot. rilevata coinvolta (mq)
16569	13801