



PIANO DI COMPARTO 9



studiotecnicoGN
Piazza Unità d'Italia 33 - 70028 Sannicandro di Bari Tel. 080 633570 Fax 080 9935028 info@studiotecnicoGN.it

Geom. Giovanni NOVIELLI

Ing. Anna CIRILLO



V&B Studio Tecnico- Via Logroscino, 10- 70032 - Bitonto (Ba) Tel./Fax: 080/3740167 bonasia@ingegnerivb.it

Ing. Cosimo BONASIA

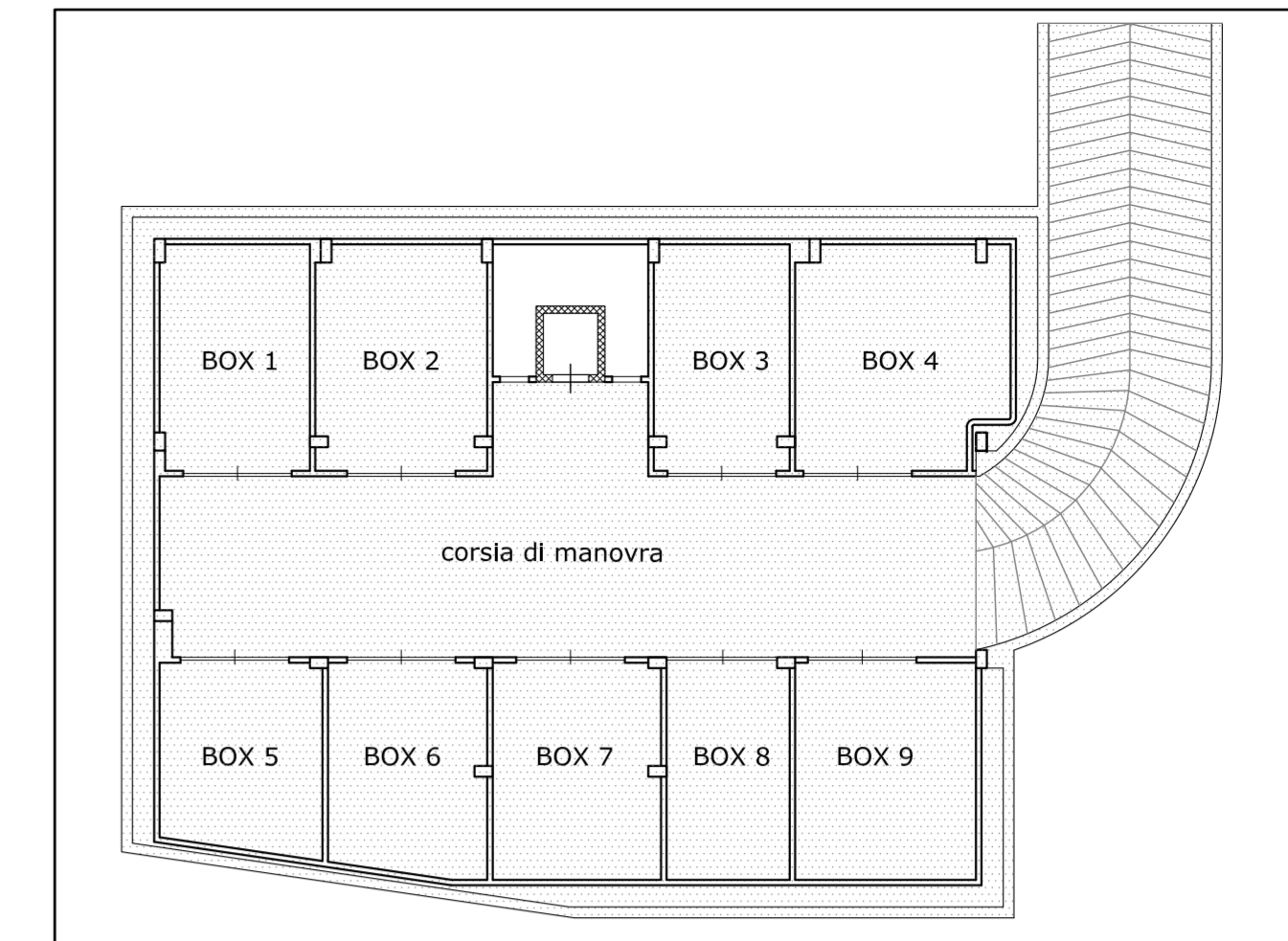
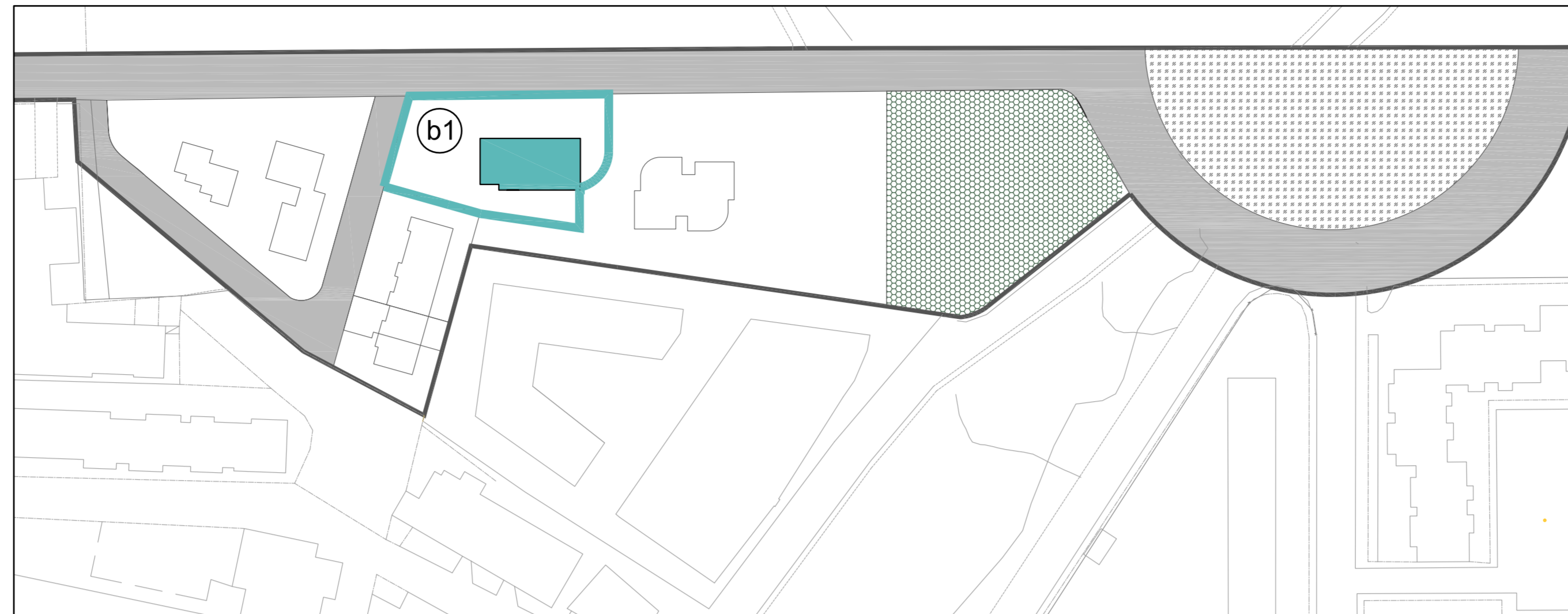
Ing. Antonello VACCA

ANALISI URBANISTICA OGGETTO PIANO DI COMPARTO 9

ELABORATO	SCALA	TAVOLA	DATA
LOTTO B1: TIPOLOGIA b1 - CALCOLO PARAMETRI DIMENSIONALI SCHEMA TIPOLOGICO E CALCOLO SUPERFICIE COPERTA Sc CALCOLO SUPERFICIE DI PIANO Sp E VOLUME V CALCOLO SUPERFICIE A PARCHEGGIO Sup	1:200	PU 11.2	09/2013

Proponenti (vedasi tabella)

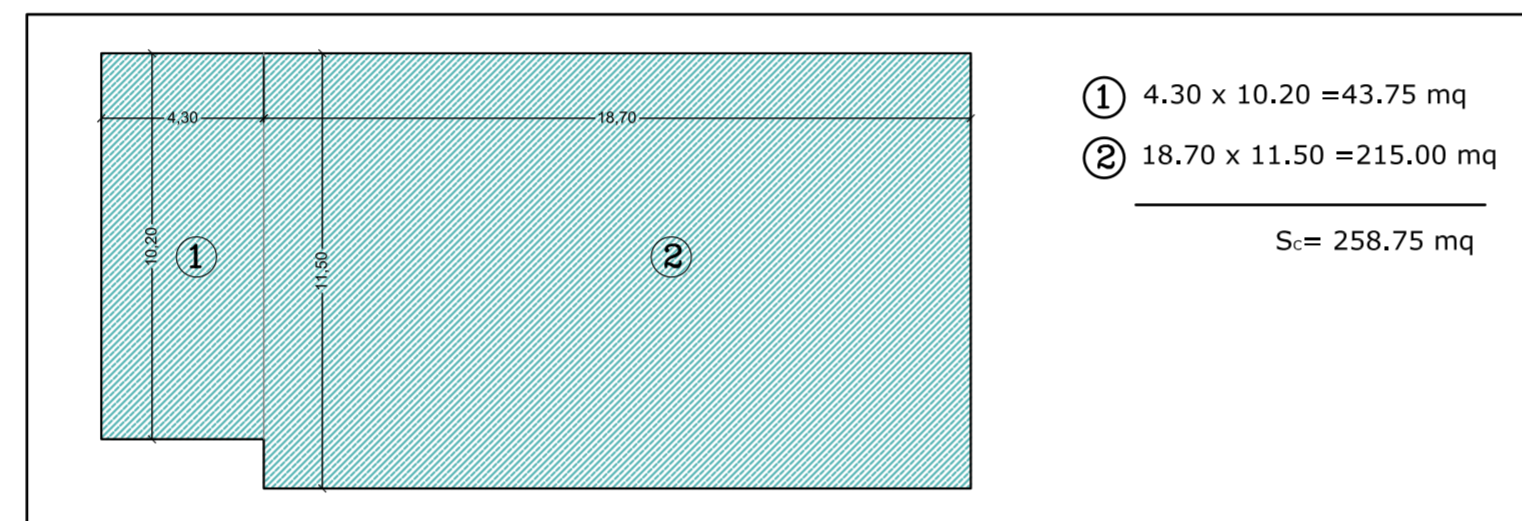
LOTTO B1: TIPOLOGIA b1 _ EDILIZIA RESIDENZIALE CONVENZIONATA



PIANTA A QUOTA -2,10 MT

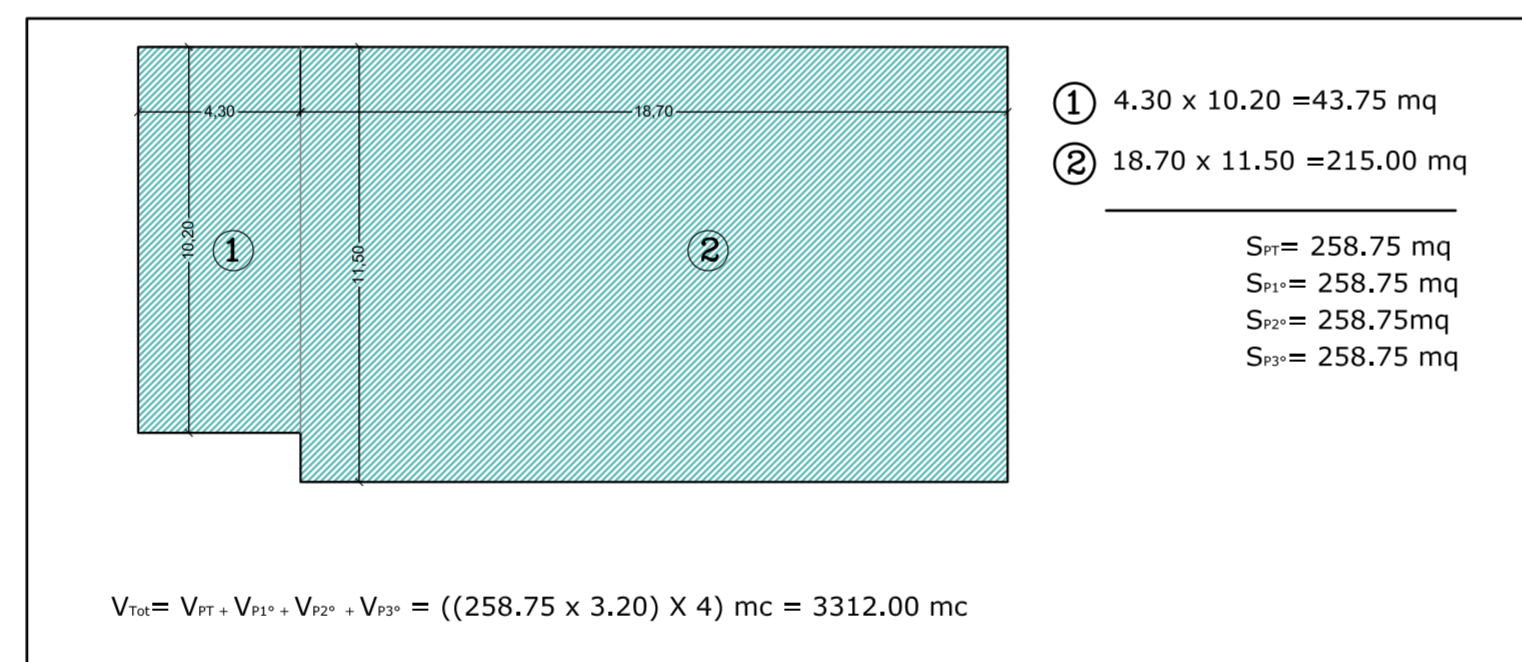
SCALA 1:200

CALCOLO PARAMETRI DIMENSIONALI

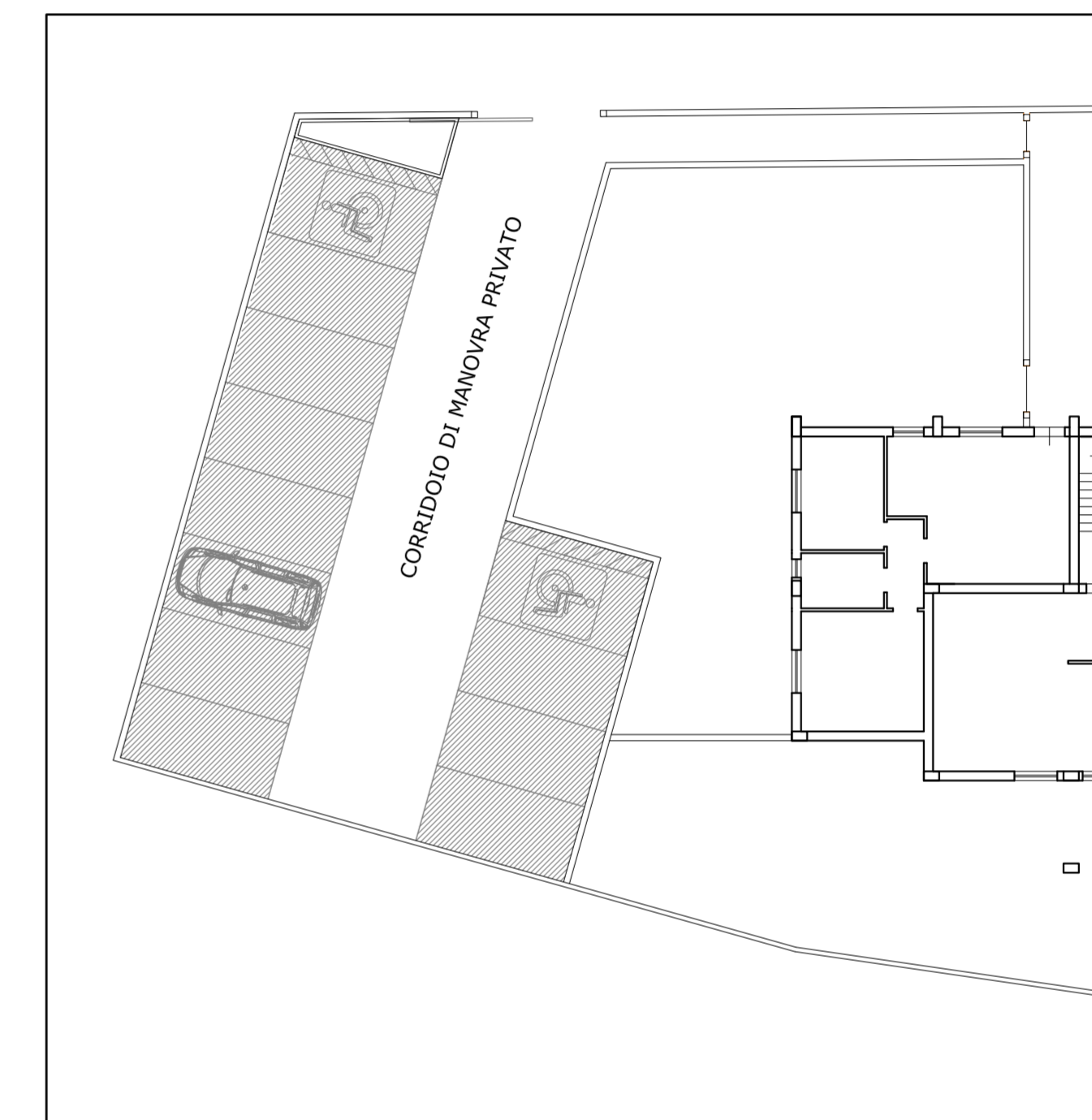


SCHEMA TIPOLOGICO E CALCOLO SUPERFICIE COPERTA Sc SCALA 1:200

CALCOLO SUPERFICIE DI PIANO Sp E VOLUME V



PIANTA A QUOTA +0,00 MT- +3,20 MT- +6,40 MT - +9,20 MT - +12,80 MT
SCALA 1:200



PIANTA A QUOTA 0,00 MT

SCALA 1:200

CALCOLO E VERIFICA SUPERFICIE A PARCHEGGIO Sup

Superficie parcheggio necessaria:

- Legge TOGNOLI 122/1989
Edilizia residenziale: $1/10 V_t = 1/10 \times 3312.00 = 331.20 \text{ mq} \rightarrow \text{Sup} = \sum S_{\text{box}} = 540.00 \text{ mq} > 1/10 \times V_t = 331.20 \text{ mq}$
- ART. 10 N.t.a.
1 posto auto per ogni unità abitativa (12 unità abitative) \rightarrow N° 12 posti auto esterni
15 mq per ogni unità abitativa \rightarrow Sp.a. = $15.00 \times 12 = 180.00 \text{ mq}$
 $180.00 / 12 = 15.00 \text{ mq}$

Sup Tot.richiesta = Sup. L. 122/'89+ Sup Art. 10 NTA = $(331.20+180.00)\text{mq} = 511.20 \text{ mq}$

Sup Tot. Progetto = $\text{mq}(540.00+180.00) = \text{mq} 720.00$

Sup Tot. Progetto > Sup. Tot. richiesta = **720.00 mq > 511.20 mq**

PROPRIETA' COINVOLTE NELLA PERIMETRAZIONE DEL COMPARTO 9

Proprietario	Foglio	Particella	Superficie catastale(mq)	Coinvolgimento	Superficie rilevata coinvolta (mq)	% Superficie coinvolta	FIRMA PER ADESIONE AL COMPARTO
Palmiotto Aurelio	8	87	227	Parziale	65	0,47	
Calafiore Giacomina Rubino Giannangelo	8	1190	974	totale	974	7,06	
De Toma Angelo Michele	8	1440	29590	Parziale	2795	20,25	
Costruzioni Ruggiero s.r.l.	8	2321 2323 2325 2922	5899 2570 226 7874	Parziale Parziale Totale Parziale	342 2239 226 7160	72,22	

Sup. cat. Tot. (mq)	Sup. Tot. rilevata coinvolta (mq)
16569	13801