



CUP : F69B2300080002 CIG: B1E4CEFB02

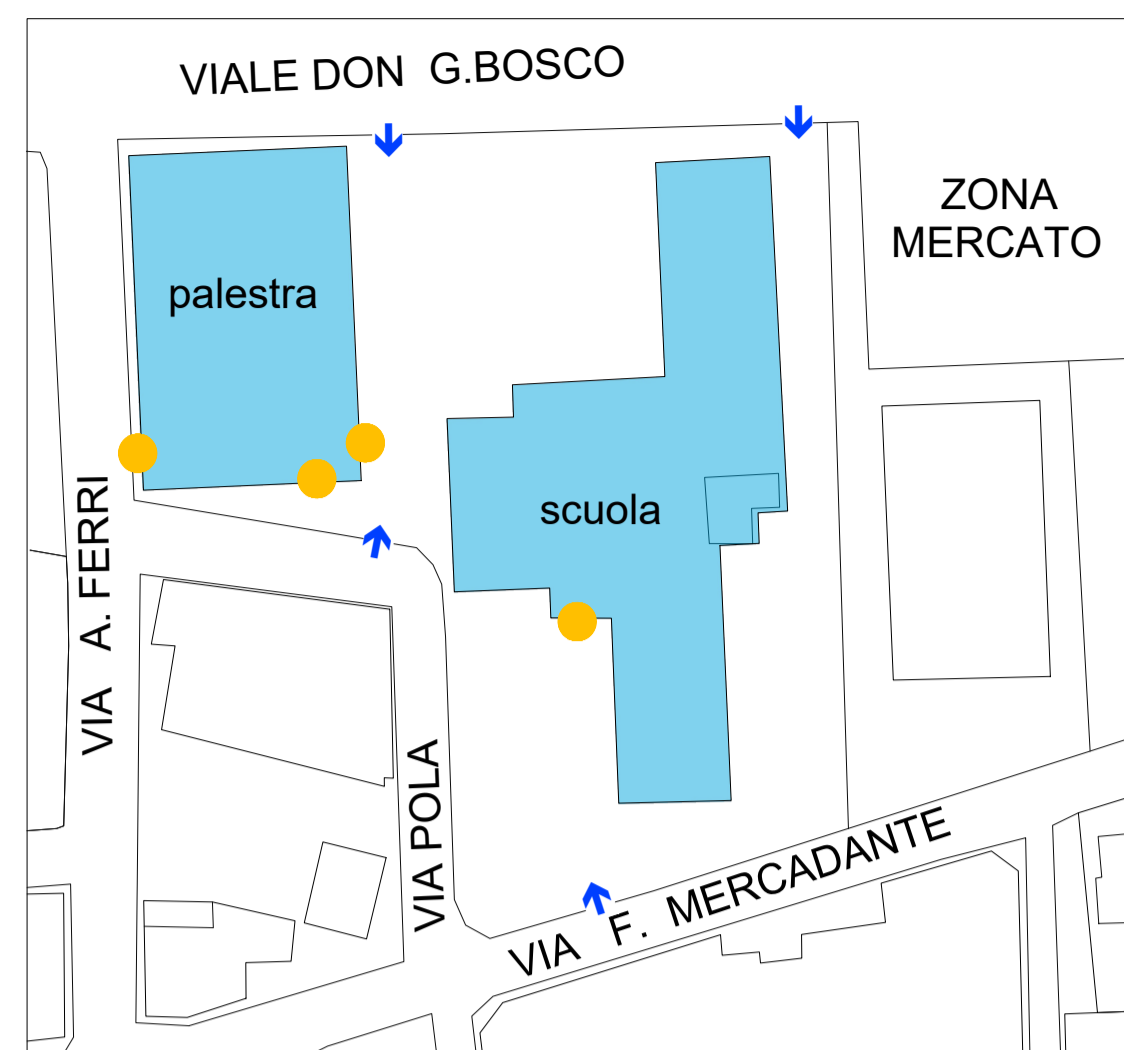


SINDACO sig. Giuseppe Giulitto  
ASSESSORE ALL'URBANISTICA dott.ssa Valentina Pizzulli  
DIRIGENTE SETTORE URBANISTICA ing. Lorenzo Campanale  
PROGETTISTA arch. Orsola Lorè  
COORDINATORE CARTOGRAFICO geom. Carlo Bruno

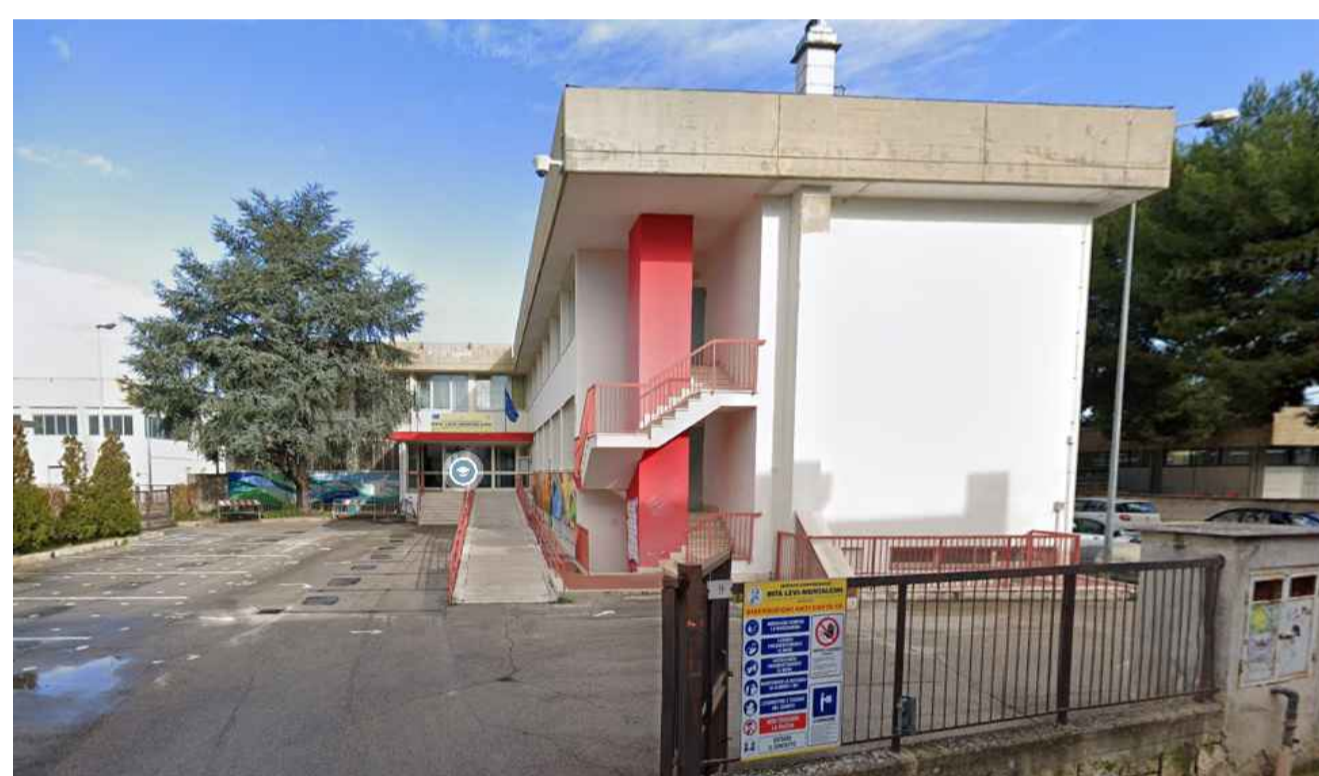
OGGETTO	ELABORATO	DATA
SOLUZIONI PROGETTUALI SCUOLE	TAVOLA 2.2.1	settembre 2024
	REV 01	

TABELLA STIMA DEI COSTI

TARIFFA ED	INTERVENTO	UNITA'	PREZZO UNITARIO €
<b>CAT. A) ADEGUAMENTO -REALIZZAZIONE SERVIZI IGIENICI PER DISABILI</b>			
NP	Fornitura e posa in opera di lavaboin ceramica con fronte concavo , appoggia gomiti paraspruzzo , miscelatore meccanico monocomando con maniglia a presa facilitata	cad	288,30
NP	Fornitura e posa in opera di vaso /bidet igienico in ceramica pere disabili, realizzato secondo le vigenti norme ABBA , con vaso a catino, cassetta risciacquo a zaino, pulsane su cassetta o a distanza comprensivo di allettamento su pavimento con cemento e relattivo fissaggio , assistenza muraria , compreso quanto altro per lavoro finito. Si precisa che i materiali , cromie e sono a scelta richiesti dalla DL	cad	575,50
NP	Fornitura di maniglione fisso di sostegno dx e sx per lavabo, w.c in alluminio rivestito in nylon , diam.35 mm, in opera compreso di fissaggio a muro prof.56 cm	cad	75,00
NP	Allestimento accessori a norma (specchio h persona seduta ) e campanello	cad	500,00
NP	Fornitura e posa in opera di pavimenti e rivestimenti , porta interna tamburata ad anta cieca 80x210 cm, con maniglione h 90 cm.larghezza porta riferita a luce netta di passaggio, compreso telaio e controtelaio	a corpo	2000,00
<b>CAT. B) ADEGUAMENTO -REALIZZAZIONE NUOVI PARCHEGGI</b>			
NP	Realizzazione di parcheggio per persone con disabilità mediante inserimento di segnaletica orizzontale e verticale conforme alla normativa prescritta dal codice della strada e dai regolamenti vigenti	cad	350,00
NP	Realizzazione di sola segnaletica orizzontale con verniciatura o dipintura	cad	150,00
<b>CAT. C ) INSTALLAZIONE RAMPE PER ADEGUAMENTO ACCESSI DALL'ESTERNO</b>			
NP	Realizzazione di rampa in alluminio di pendenza massima longitudinale del 5%, larghezza massima 90 cm altezza massima 1 mlper il superamento dislivello	cad	600,00



● accessi all'edificio scolastico

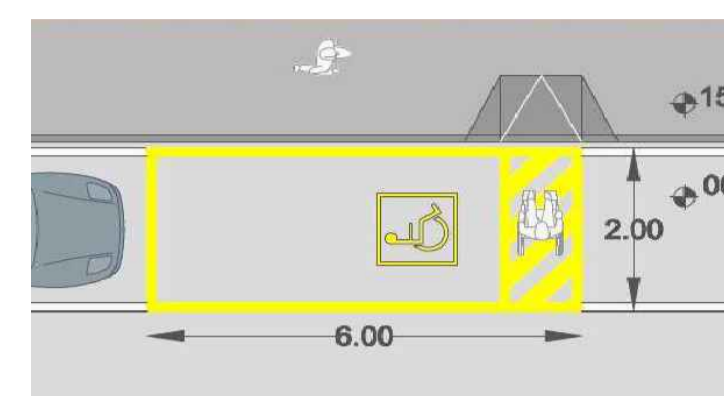


1. SCUOLA SEC. I° "DANTE ALIGHIERI"

PARCHEGGI E SEGNALETICA

DESCRIZIONE CRITICITA' : presenza di n.1 solo parcheggio riservato a persone con disabilità

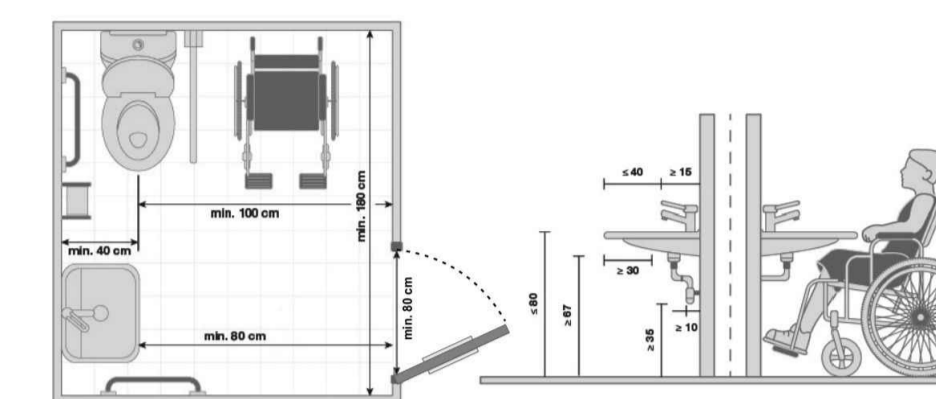
DESCRIZIONE INTERVENTO: realizzazione di n.1 parcheggio riservato a persone con disabilità completo di segnaletica orizzontale-verticale su via Pola con accesso diretto dal cancelletto a raso



SERVIZI IGIENICI PER DISABILI

DESCRIZIONE CRITICITA' : Il blocco spogliatoi-w.c di pertinenza (divisi per genere) della palestra coperta adiacente alla struttura scolastica versa in cattivo stato di manutenzione. Si evidenzia mancanza di servizi igienici per disabili.

DESCRIZIONE INTERVENTO: Necessità di adeguare con la realizzazione nel blocco spogliatoi-servizi igienici di pertinenza della palestra coperta di servizi igienici per disabili.



INTERVENTI AGGIUNTIVI

- inserimento di interruttori elettrici dotati di led negli spazi comuni
- inserimento di campanello/citofono ad altezza adeguata

PRESCRIZIONI GENERALI

- i bagni a persone con disabilità dovranno essere sempre aperti e privi di ostacoli
- in caso di sostituzione di porte interne si suggerisce installazione di porte con luce netta pari a 90 cm

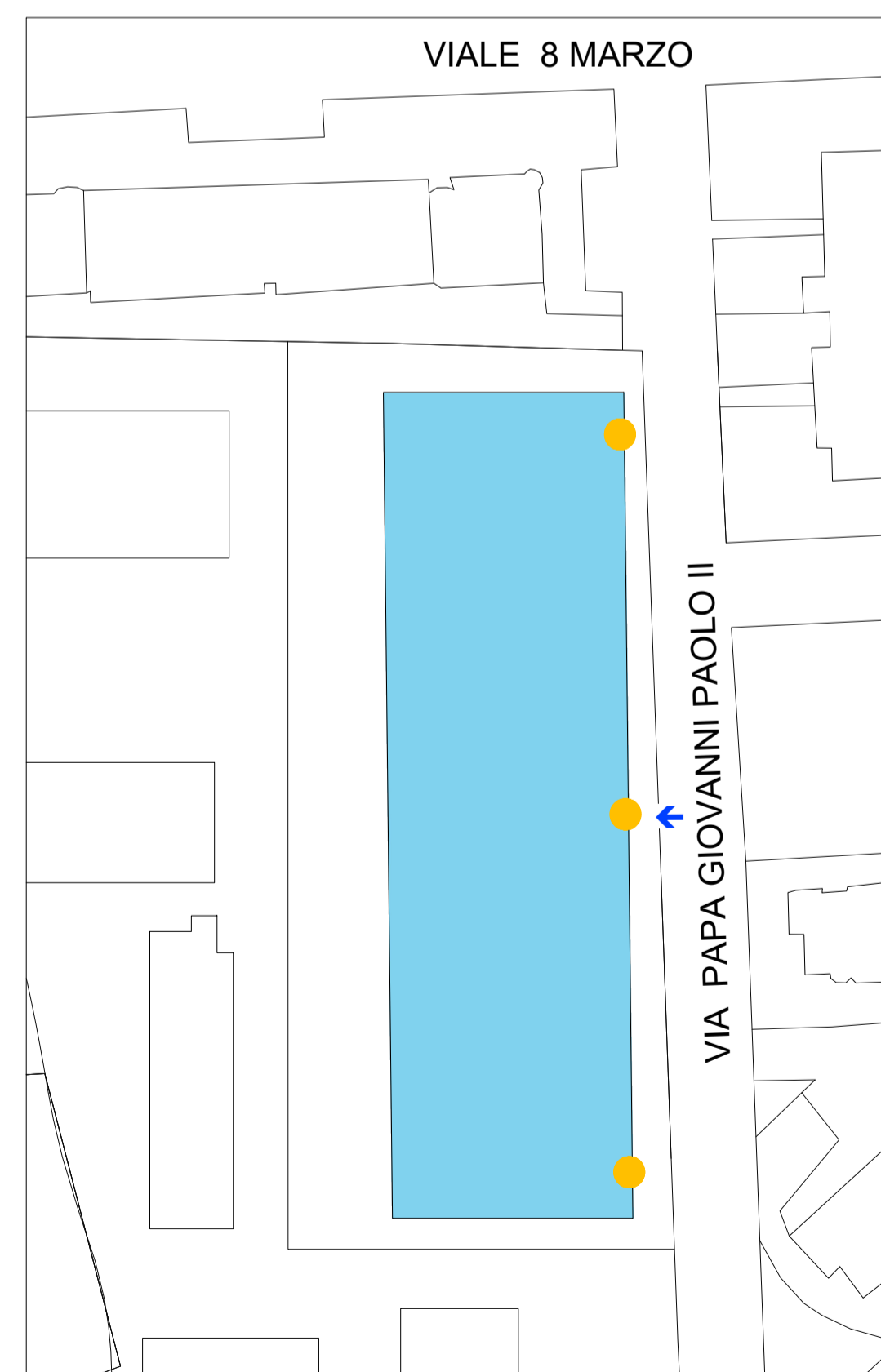


2. SCUOLA PRIMARIA MODULARE

DESCRIZIONE

Non ci sono criticità da segnalare

La scuola è stata realizzata di recente .Non è dotata di una struttura sportiva in-door e le attività ricreative/sportive vengono svolte qualora il tempo lo permetta all'aperto, presso l'area attrezzata posta di fronte al plesso.



● accessi all'edificio scolastico

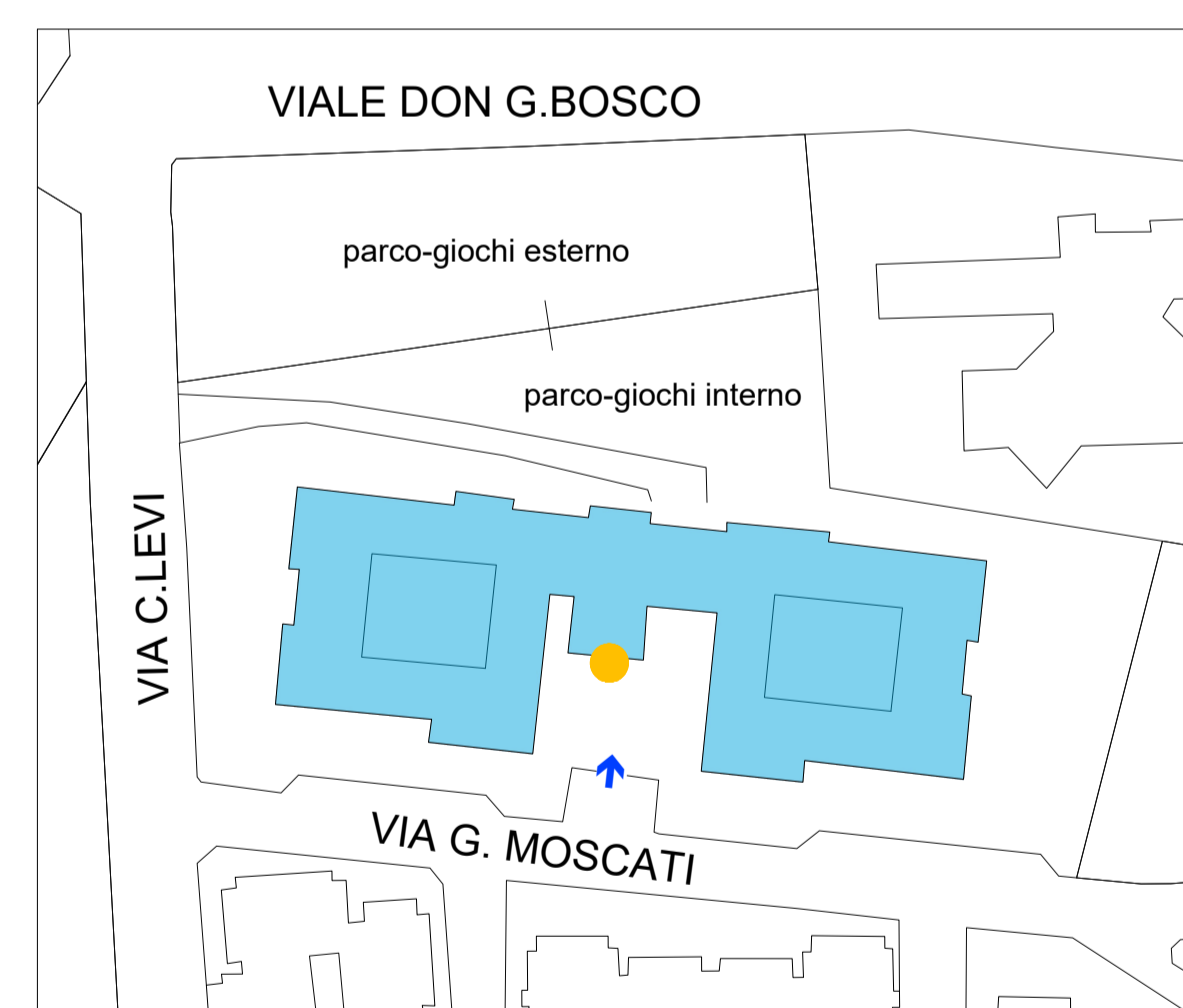
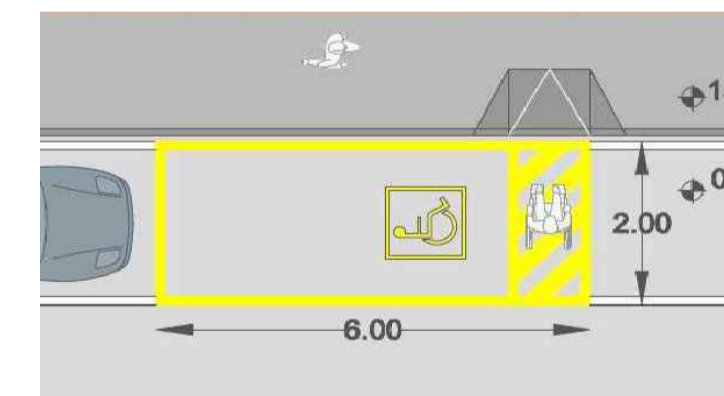


3. SCUOLA DELL'INFANZIA "MARIA S.S.COSTANTINOPOLI"

PARCHEGGI E SEGNALETICA

DESCRIZIONE CRITICITA' : presenza di n.1 solo parcheggio riservato a persone con disabilità

DESCRIZIONE INTERVENTO: realizzazione di n.1 parcheggio riservato a persone con disabilità completo di segnaletica orizzontale-verticale su via G.Moscati con accesso diretto dal cancello pedonale



● accessi all'edificio scolastico



INTERVENTI AGGIUNTIVI

- inserimento di interruttori elettrici dotati di led negli spazi comuni
- inserimento di campanello/citofono ad altezza adeguata

PRESCRIZIONI GENERALI

- i bagni a persone con disabilità dovranno essere sempre aperti e privi di ostacoli
- in caso di sostituzione di porte interne si suggerisce installazione di porte con luce netta pari a 90 cm

ADEGUAMENTO AREA GIOCHI ESTERNA ADIACENTE

DESCRIZIONE CRITICITA' : La scuola ha uno spazio esterno per area gioco attualmente non accessibile poiché si deve adeguare il piano di calpestio disconnesso. Presenza di ulteriore area gioco adiacente accessibile esclusivamente da scala in legno ( da adeguare in termini di sicurezza e accessibilità ). La stessa area giochi è anche accessibile anche dalla strada (via Don G.Bosco) ma è assente la rampetta di collegamento dal marciapiede.

DESCRIZIONE INTERVENTO : adeguamento e messa in sicurezza sia dell'area gioco interna al plesso scolastico, sia di quella adiacente.

