



CUP : F69B23000080002 CIG: B1E4CEFB02

PEBA
Piano per l'Eliminazione delle Barriere Architettoniche
PROGETTIAMO UNA CITTA' PIU' INCLUSIVA E SOSTENIBILE

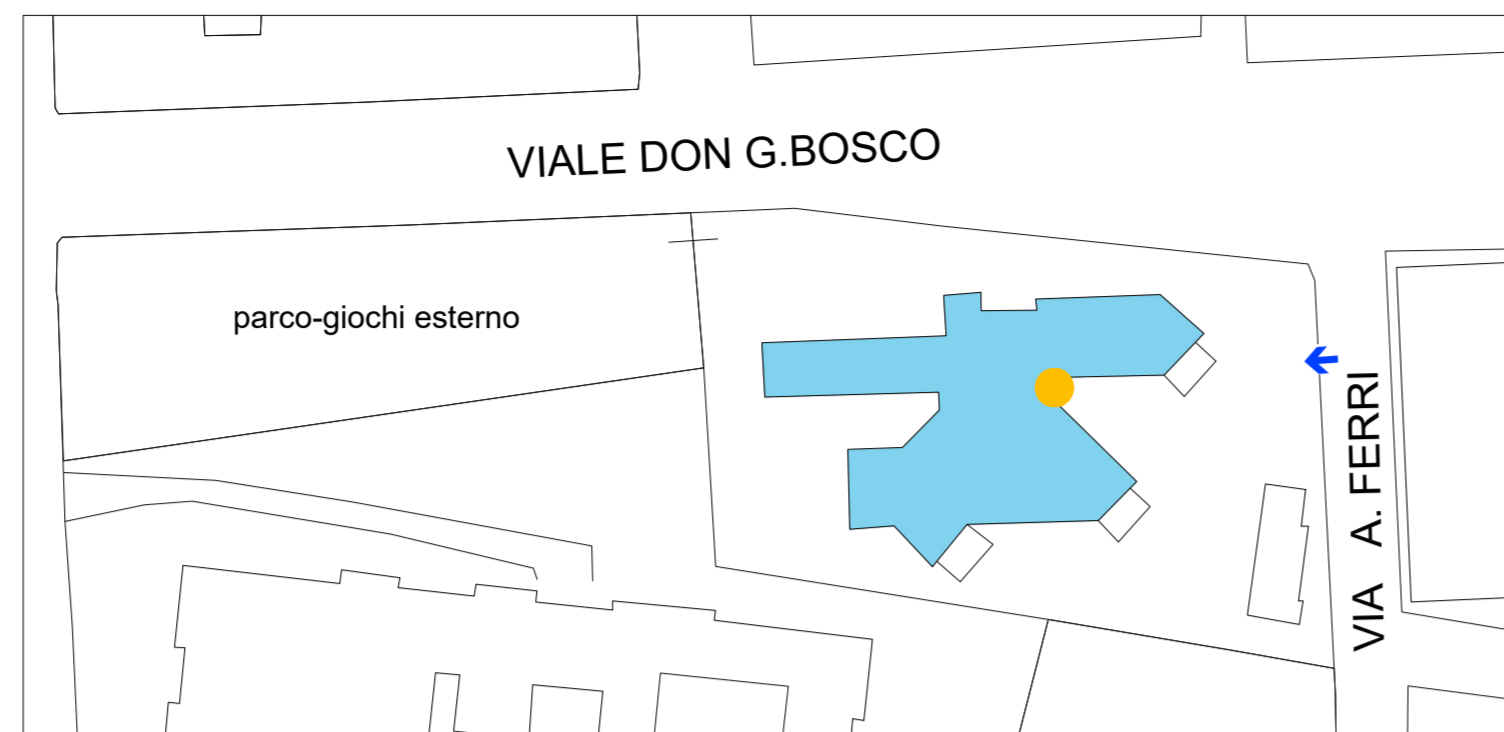
SINDACO sig. Giuseppe Giulitto
ASSESSORE ALL'URBANISTICA dott.ssa. Valentina Pizzulli
DIRIGENTE SETTORE URBANISTICA ing. Lorenzo Campanale
PROGETTISTA arch. Orsola Lorè
COORDINATORE CARTOGRAFICO geom. Carlo Bruno

OGGETTO	ELABORATO	DATA
SOLUZIONI PROGETTUALI SCUOLE	TAVOLA 2.2.2 REV 01	settembre 2024

TABELLA STIMA DEI COSTI

TARIFFA ED	INTERVENTO	UNITA'	PREZZO UNITARIO €
CAT. B) ADEGUAMENTO - REALIZZAZIONE NUOVI PARCHEGGI			
NP	Realizzazione di parcheggio per persone con disabilità mediante inserimento di segnaletica orizzontale e verticale conforme alla normativa prescritta dal codice della strada e dai regolamenti vigenti	cad	350,00
NP	Realizzazione di sola segnaletica orizzontale con verniciatura o dipintura	cad	150,00
CAT. C) INSTALLAZIONE RAMPE PER ADEGUAMENTO ACCESSI DALL'ESTERNO			
NP	Realizzazione di rampa in alluminio di pendenza massima longitudinale del 5%, larghezza massima 90 cm, altezza massima 1 ml per il superamento dislivello	cad	600,00

4. SCUOLA DELL'INFANZIA "E.LOCONTE"



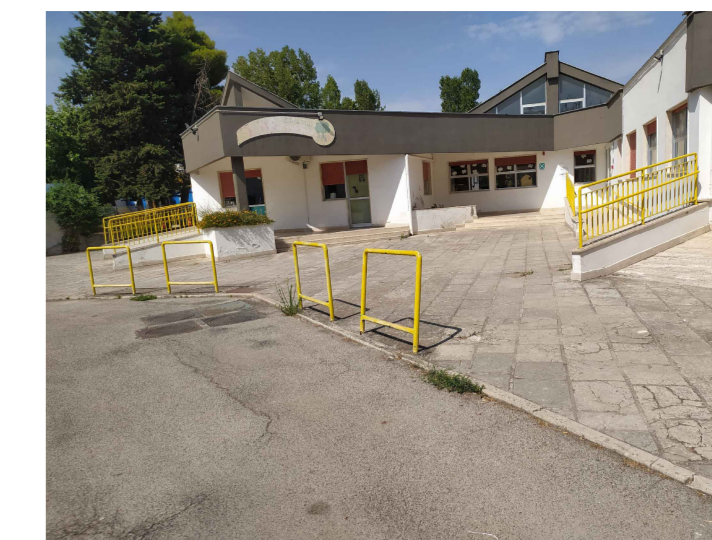
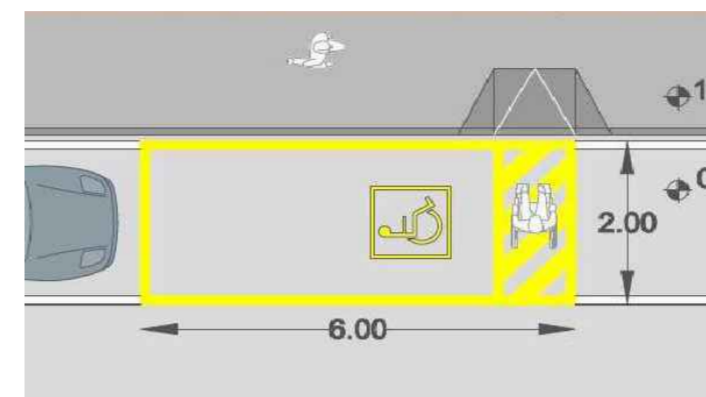
● accessi all'edificio scolastico



PARCHEGGI E SEGNALETICA

DESCRIZIONE CRITICITA': Non sono presenti parcheggi riservati a persone con disabilità

DESCRIZIONE INTERVENTO: realizzazione di n.1 parcheggio riservato a persone con disabilità completo di segnaletica orizzontale-verticale all'interno dell'ampio cortile interno



ADEGUAMENTO AREA GIOCHI ESTERNA

DESCRIZIONE CRITICITA': La scuola non ha uno spazio esterno per area gioco esclusivo. Si auspica di adeguare e rendere accessibile l'area gioco adiacente la quale è dotata di accesso dalla strada (via Don G. Bosco) ma è assente la rampetta di collegamento dal marciapiede.

DESCRIZIONE INTERVENTO: adeguamento e messa in sicurezza sia dell'area gioco adiacente al fine di renderla fruibile agli utenti

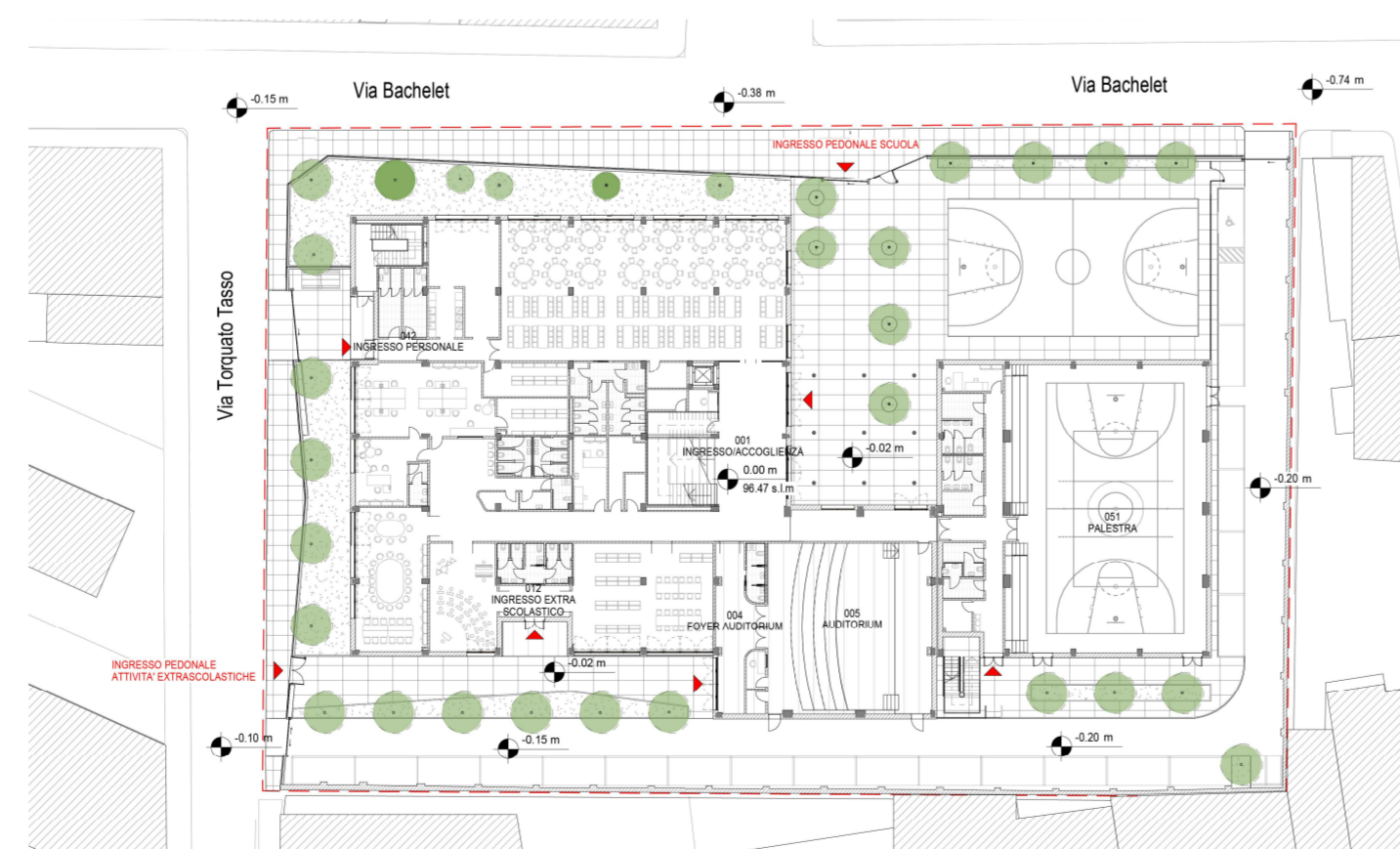
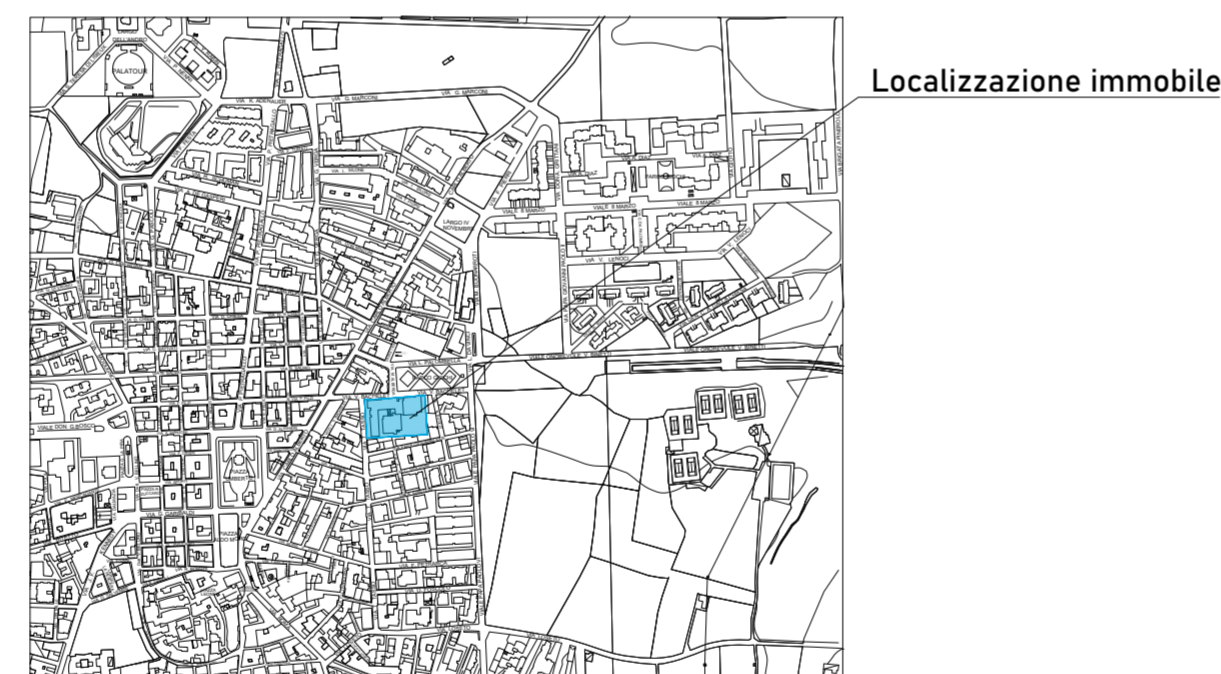
INTERVENTI AGGIUNTIVI

- inserimento di interruttori elettrici dotati di led negli spazi comuni
- inserimento di campanello/citofono ad altezza adeguata

PRESCRIZIONI GENERALI

- i bagni a persone con disabilità dovranno essere sempre aperti e privi di ostacoli
- in caso di sostituzione di porte interne si suggerisce installazione di porte con luce netta pari a 90 cm

5. SCUOLA PRIMARIA "G.MODUGNO"

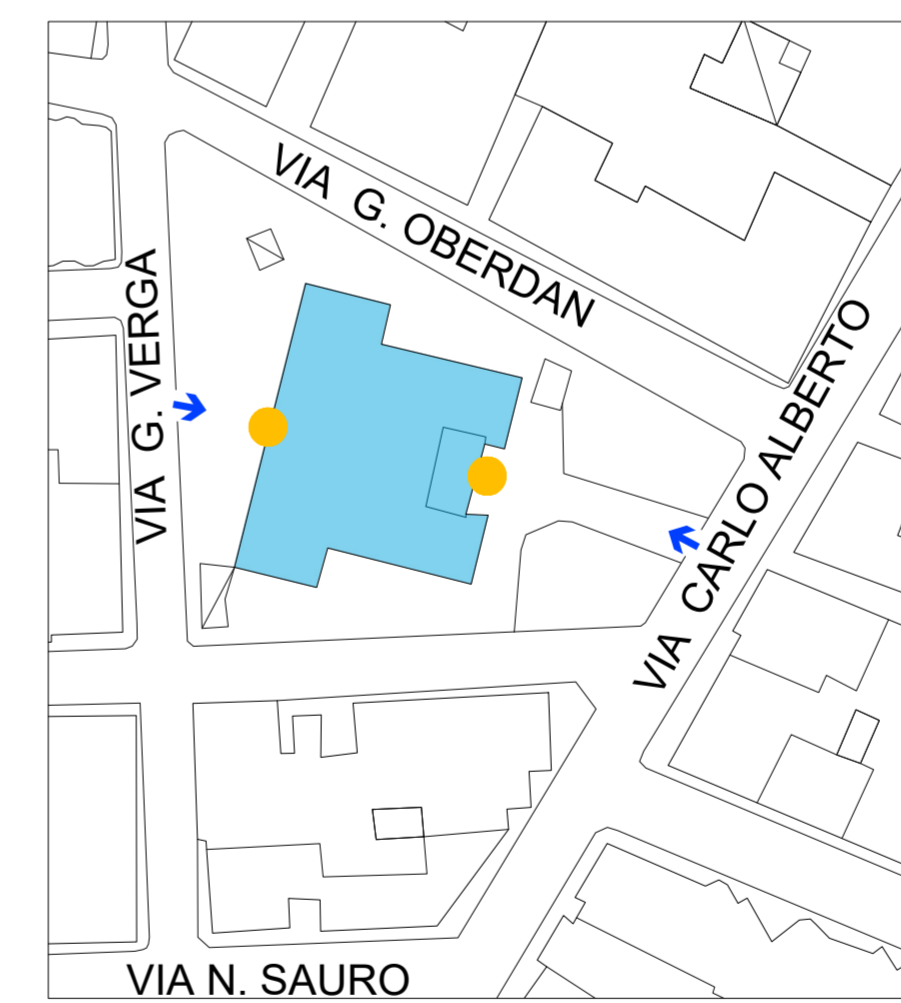


DESCRIZIONE

Non ci sono criticità da segnalare poiché il plesso scolastico è in corso di realizzazione

Per il complesso scolastico è stato approvato un progetto PNRR -miss.2 -Inv.1.1 "Efficienza energetica e riqualificazione nuova scuola primaria"

6. SCUOLA DELL'INFANZIA "SACRO CUORE"



● accessi all'edificio scolastico

DESCRIZIONE: non ci sono criticità da segnalare

INTERVENTI AGGIUNTIVI

- inserimento di interruttori elettrici dotati di led negli spazi comuni
- inserimento di campanello/citofono ad altezza adeguata

PRESCRIZIONI GENERALI

- i bagni a persone con disabilità dovranno essere sempre aperti e privi di ostacoli
- in caso di sostituzione di porte interne si suggerisce installazione di porte con luce netta pari a 90 cm

