



SINDACO sig. Giuseppe Giulitto
ASSESSORE ALL'URBANISTICA dott.ssa Valentina Pizzulli
DIRIGENTE SETTORE URBANISTICA ing. Lorenzo Campanale
PROGETTISTA arch. Orsola Lorè
COORDINATORE CARTOGRAFICO geom. Carlo Bruno

OGGETTO	ELABORATO	DATA
SOLUZIONI PROGETTUALI: UFFICIO POSTALE EDIFICI VARIE FUNZIONI	TAVOLA 2.2.3	settembre 2024
	REV 01	

TABELLA STIMA DEI COSTI

TARIFFA ED	INTERVENTO	UNITA'	PREZZO UNITARIO €
CAT. B) ADEGUAMENTO-REALIZZAZIONE NUOVI PARCHEGGI			
NP	Realizzazione di parcheggio per persone con disabilità mediante inserimento di segnaletica orizzontale e verticale conforme alla normativa prescritta dal codice della strada e dai regolamenti vigenti	cad	350,00
NP	Realizzazione di sola segnaletica orizzontale con verniciatura o dipintura	cad	150,00
CAT. C) INSTALLAZIONE RAMPE PER ADEGUAMENTO ACCESSI DALL'ESTERNO			
NP	Realizzazione di rampa in alluminio di pendenza massima longitudinale del 5%, larghezza massima 90 cm, altezza massima 1 mlper il superamento dislivello	cad	600,00
CAT. C) RIFACIMENTO PAVIMENTAZIONE MARCIAPIEDE /MANTO STRADALE			
NP	Rifacimento manto stradale e/o pavimentazione in piastrelle di cls mediante demolizione esistente disconnessa, compresi i cordoli in pietra, compresa la posa di eventuali chiusini, riassetto delle pendenze esistenti. Pendenza trasv. massima 1%	€/mq	50,00

7. UFFICIO POSTALE



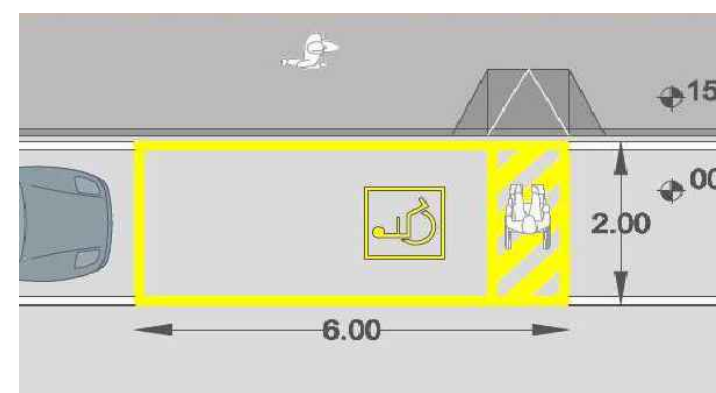
● accesso all'ufficio postale



PARCHEGGI E SEGNALETICA

DESCRIZIONE CRITICITA' : presenza di n.1 solo parcheggio riservato a persone con disabilità

DESCRIZIONE INTERVENTO: realizzazione di n.1 parcheggio riservato a persone con disabilità completo di segnaletica orizzontale-verticale nei pressi di piazza La Pira con accesso diretto dalla rampa adibita di accesso all'ufficio postale



ACCESSI ESTERNI

DESCRIZIONE CRITICITA' : Necessità di sostituzione dell'area antistante la rampa di accesso all'ufficio postale per gravi sconnessioni che creano difficoltoso l'accesso a persone in carrozzella. Non è stato possibile rilevare la presenza di servizi igienici per disabili all'interno dell'ufficio postale (accesso privilegiato)

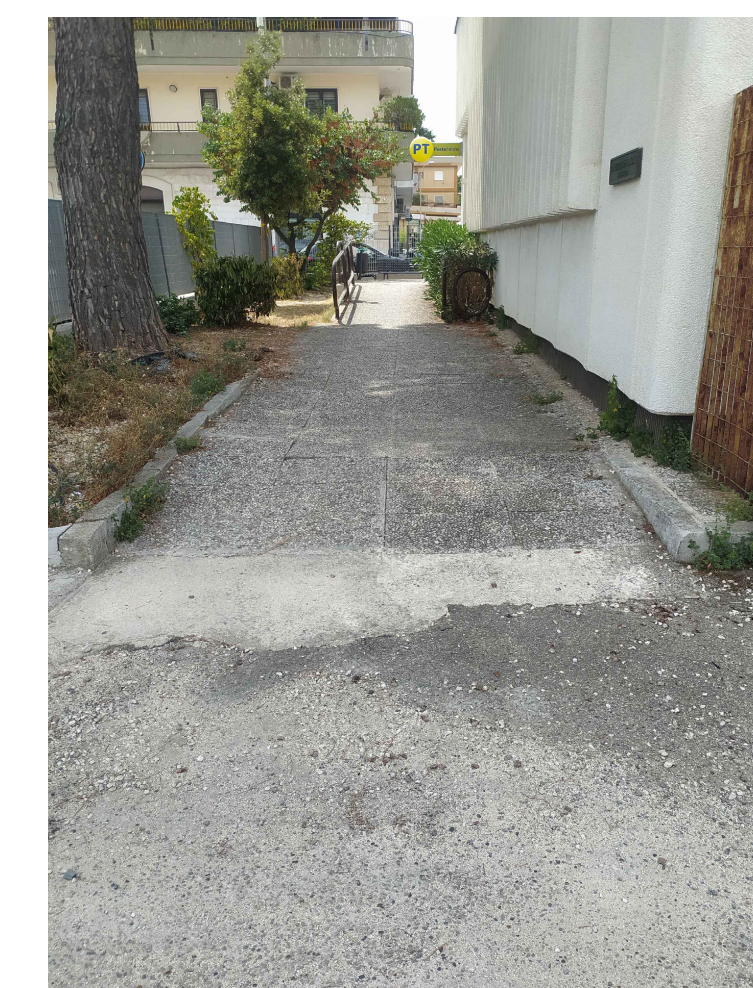
DESCRIZIONE INTERVENTO: Si evidenzia la necessità di adeguare con rifacimento dell'area asfaltata disconnessa antistante la rampa

INTERVENTI AGGIUNTIVI

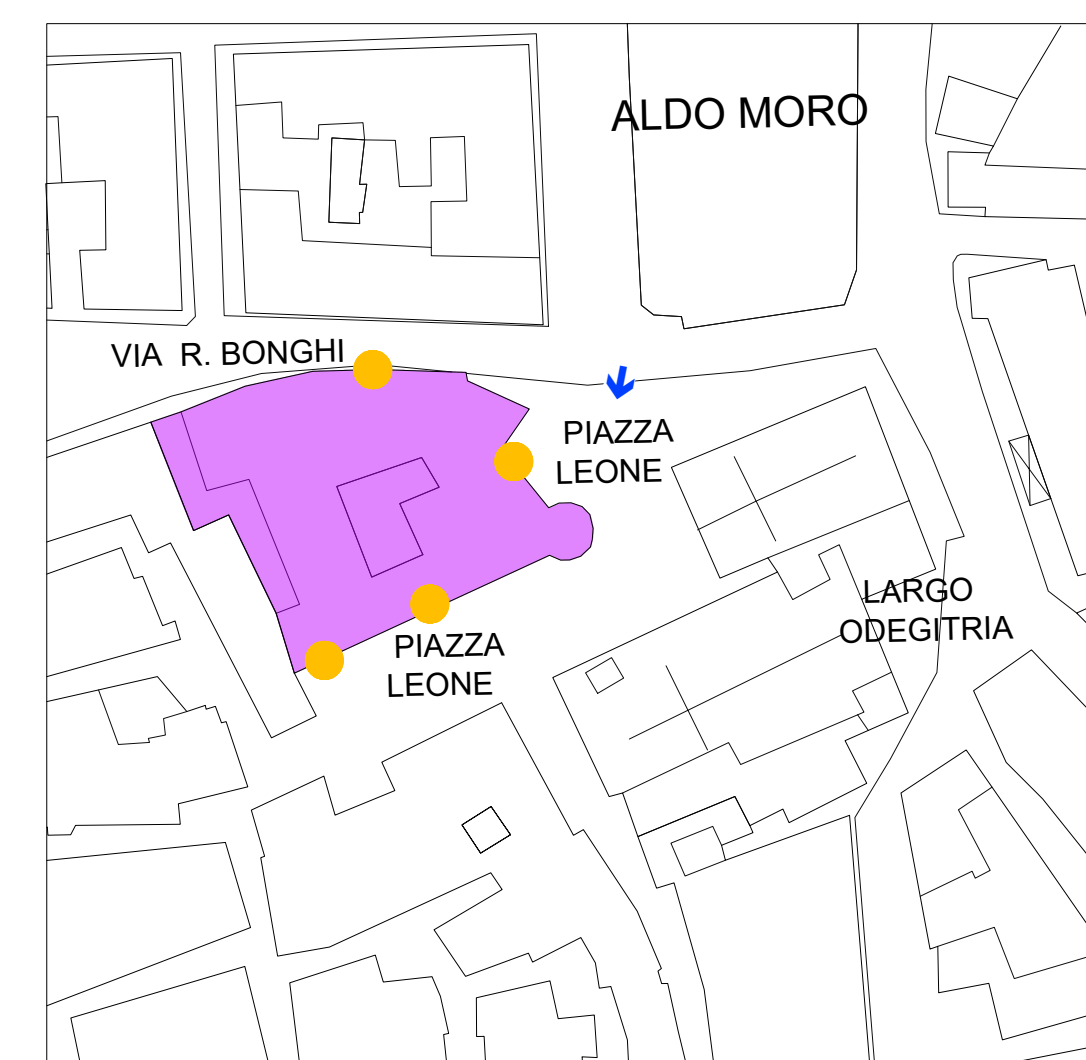
- inserimento di interruttori elettrici dotati di led negli spazi comuni
- inserimento di campanello/citofono ad altezza adeguata

PRESCRIZIONI GENERALI

- i bagni a persone con disabilità dovranno essere sempre aperti e privi di ostacoli
- in caso di sostituzione di porte interne si suggerisce installazione di porte con luce netta pari a 90 cm



8. PALAZZO MUNICIPALE



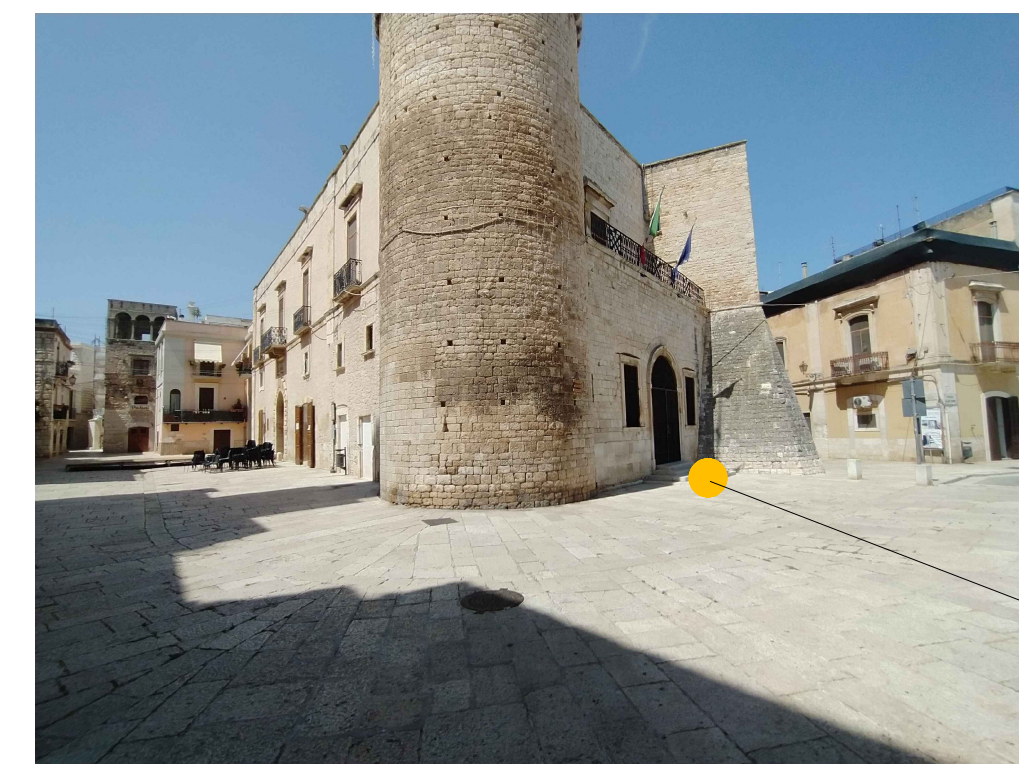
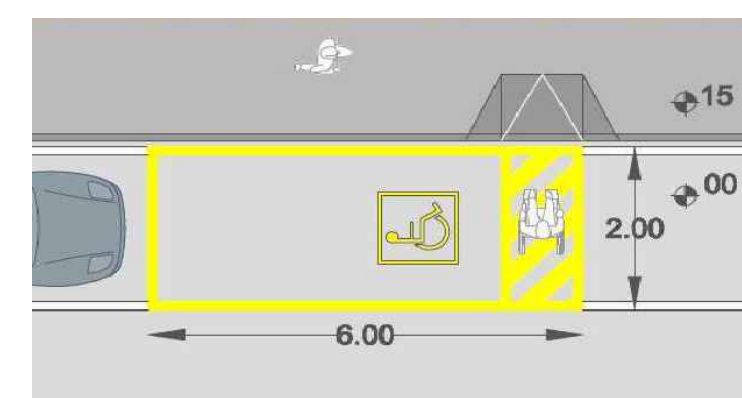
● accessi al palazzo Municipale



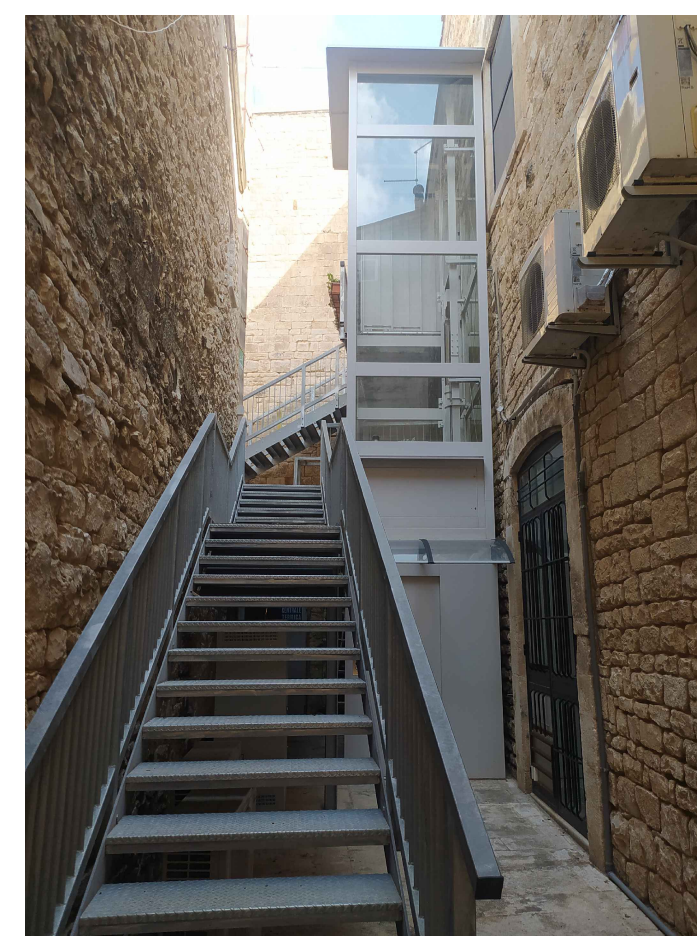
PARCHEGGI E SEGNALETICA

DESCRIZIONE CRITICITA' : presenza di n.2 parcheggi riservati a persone con disabilità. Percorso raccordato ma distante non in prossimità

DESCRIZIONE INTERVENTO: realizzazione di n.1 parcheggio riservato a persone con disabilità completo di segnaletica orizzontale-verticale nei pressi dell'accesso principale da piazza Leone n.14



presenza di gradini in corrispondenza accesso alla sala castello



ACCESSI ESTERNI

DESCRIZIONE CRITICITA' : Il servizio igienico al p.terra è raggiungibile da un ambiente attiguo denominato sala castello il quale non è accessibile da persona con disabilità per la presenza di un salto di quota dal piano calpestio della piazza (vedi foto)

DESCRIZIONE INTERVENTO : adeguamento dell'accesso ai servizi igienici con realizzazione di rampetta esterna in corrispondenza dell'accesso della sala castello.

COMPLETAMENTO LAVORI ASCENSORE

DESCRIZIONE CRITICITA' : Presenza di ascensore attualmente non utilizzato ed accessibile dal civico 12 di piazza Leone.

DESCRIZIONE INTERVENTO : completamento dei lavori si messa in esercizio dell'ascensore per accesso al piano primo dove sono ubicati parte degli uffici comunali e i bagni per disabili.

INTERVENTI AGGIUNTIVI

- inserimento di interruttori elettrici dotati di led negli spazi comuni
- inserimento di campanello/citofono ad altezza adeguata

PRESCRIZIONI GENERALI

- i bagni a persone con disabilità dovranno essere sempre aperti e privi di ostacoli
- in caso di sostituzione di porte interne si suggerisce installazione di porte con luce netta pari a 90 cm