



CUP : F69B23000080002 CIG: B1E4CEFB02

PEBA

Piano per l'Eliminazione delle Barriere Architettoniche
PROGETTIAMO UNA CITTA' PIU' INCLUSIVA E SOSTENIBILE

SINDACO sig. Giuseppe Giulitto
ASSESSORE ALL'URBANISTICA dott.ssa Valentina Pizzulli
DIRIGENTE SETTORE URBANISTICA ing. Lorenzo Campanale
PROGETTISTA arch. Orsola Lorè
COORDINATORE CARTOGRAFICO geom. Carlo Bruno

OGGETTO	ELABORATO	DATA
SOLUZIONI PROGETTUALI: UFFICIO POSTALE EDIFICI VARIE FUNZIONI	TAVOLA 2.2.4	settembre 2024
	REV 01	

9. UFFICI COMUNALI: LL.PP-UFFICIO TECNICO



● accesso agli uffici comunali

DESCRIZIONE

Non ci sono criticità da segnalare. L'edificio ivi compresi gli uffici comunali posti al piano terzo dello stesso immobile sono stati realizzati recentemente.

INTERVENTI AGGIUNTIVI

-inserimento di interruttori elettrici dotati di led negli spazi comuni -inserimento di campanello/citofono ad altezza adeguata

PRESCRIZIONI GENERALI

-i bagni a persone con disabilità dovranno essere sempre aperti e privi di ostacoli
-in caso di sostituzione di porte interne si suggerisce installazione di porte con luce netta pari a 90 cm



● accessi al mercato coperto

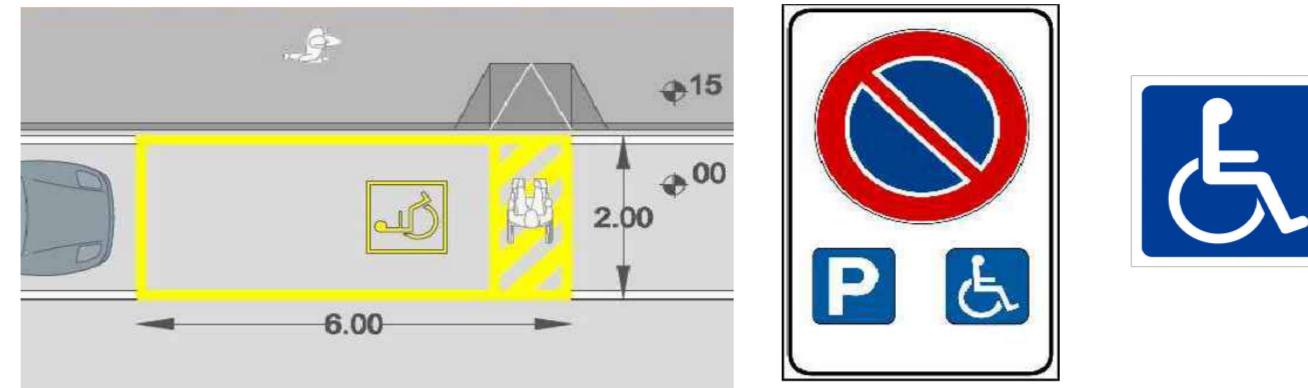


11. MERCATO COPERTO

PARCHEGGI E SEGNALETICA

DESCRIZIONE CRITICITA': assenza di parcheggio riservato a persone con disabilità

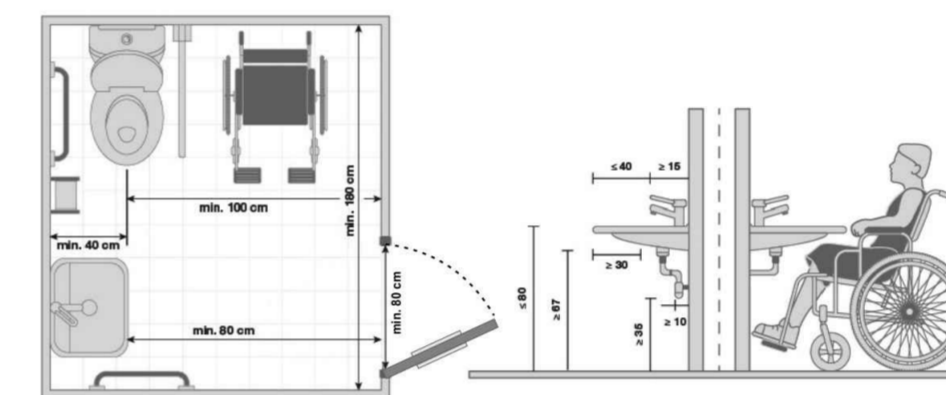
DESCRIZIONE INTERVENTO: realizzazione di n.1 parcheggio riservato a persone con disabilità completo di segnaletica orizzontale-verticale su via Mercadante con accesso diretto dalla rampa adibita di accesso al mercato



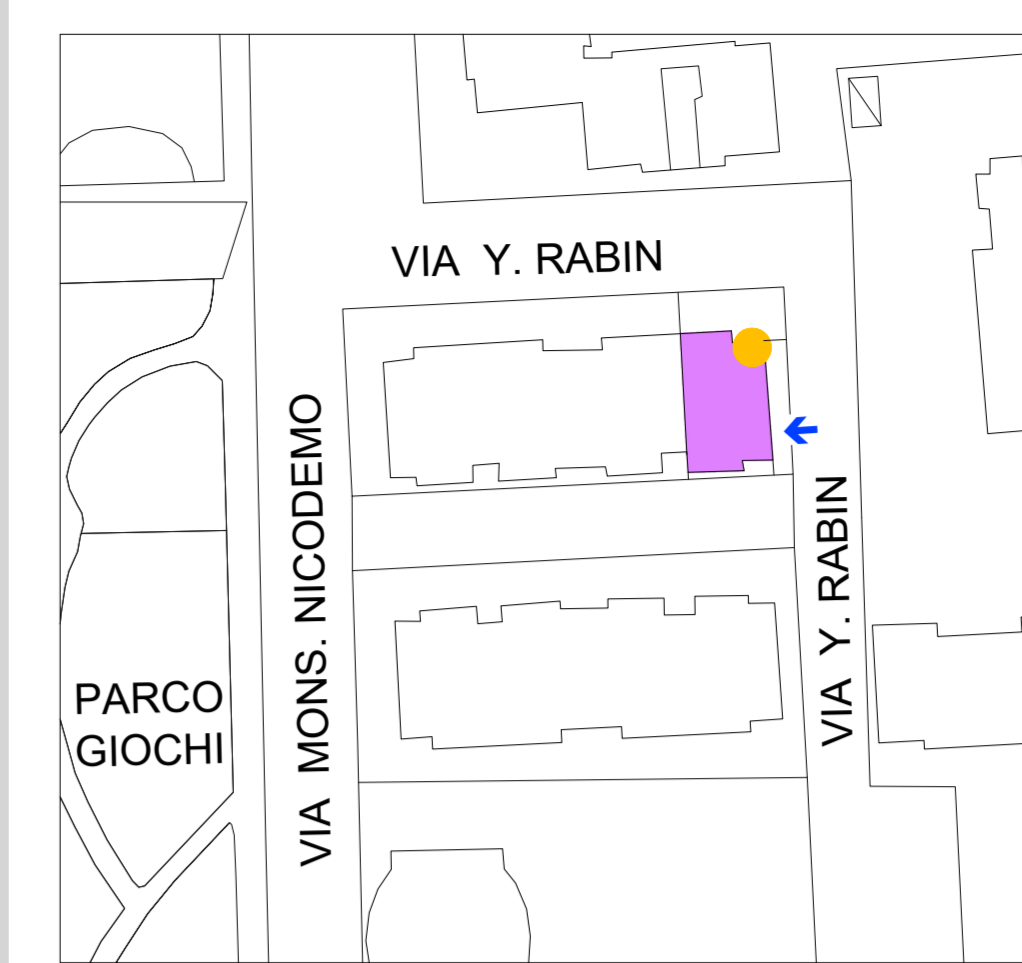
SERVIZI IGIENICI PER DISABILI

DESCRIZIONE CRITICITA': Sono presenti attualmente di n.3 bagni chimici (di cui uno per disabili) all'esterno in corrispondenza dell'area prospiciente largo G.La Pira.

DESCRIZIONE INTERVENTO: Si evidenzia la necessità di realizzare all'interno della struttura del mercato coperto n.1 servizio igienico per disabili



13. CENTRO ASL/BA VACCINI



● accesso al centro ASL-vaccini

DESCRIZIONE

Non ci sono criticità da segnalare

INTERVENTI AGGIUNTIVI

-inserimento di interruttori elettrici dotati di led negli spazi comuni -inserimento di campanello/citofono ad altezza adeguata

PRESCRIZIONI GENERALI

-i bagni a persone con disabilità dovranno essere sempre aperti e privi di ostacoli
-in caso di sostituzione di porte interne si suggerisce installazione di porte con luce netta pari a 90 cm

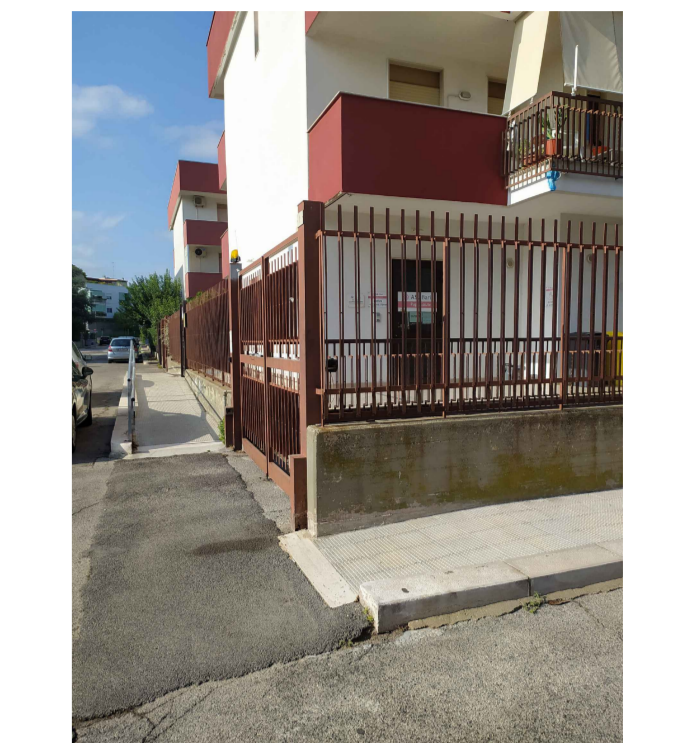
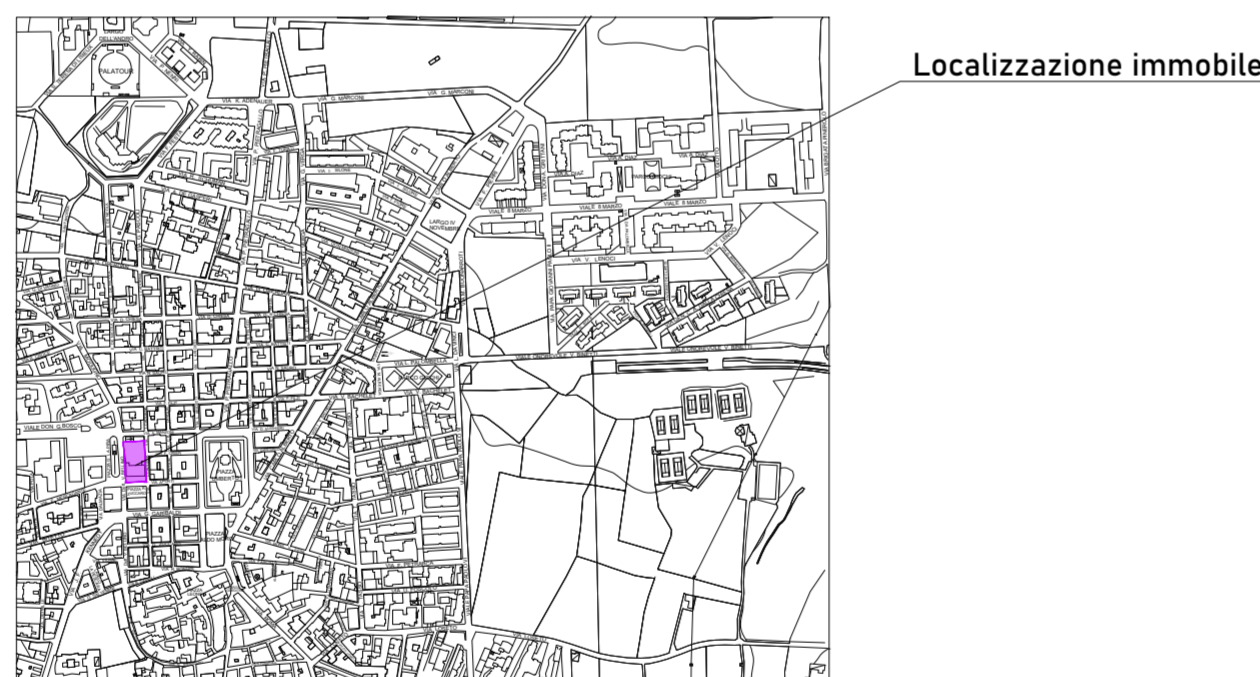


TABELLA STIMA DEI COSTI

TARIFFA	INTERVENTO	UNITA'	PREZZO UNITARIO €
ED			
CAT. A) ADEGUAMENTO -REALIZZAZIONE SERVIZI IGIENICI PER DISABILI			
NP	Fornitura e posa in opera di lavaboin ceramica con fronte concavo , appoggia gomiti paraspruzzo , miscelatore meccanico monocomando con maniglia a presa facilitata	cad	288,30
NP	Fornitura e posa in opera di vaso /bidet igienico in ceramica pere disabili, realizzato secondo le vigenti norme ABBA , con vaso a catino, cassetta risciacquo a zaino, pulsane su cassetta o a distanza comprensivo di allestimento su pavimento con cemento e relativo fissaggio , assistenza muraria , compreso quanto altro per lavoro finito. Si precisa che i materiali , crome e sono a scelta richiesti dalla DL	cad	575,50
NP	Fornitura di maniglione fisso di sostegno dx e sx per lavabo, w.c in alluminio rivestito in nylon , diam.35 mm, in opera compreso di fissaggio a muro prof.56 cm	cad	75,00
NP	Allestimento accessori a norma (specchio h persona seduta) e campanello	cad	500,00
NP	Fornitura e posa in opera di pavimenti e rivestimenti , porta interna tamburata ad anta cieca 80x210 cm, con maniglione h 90 cm larghezza porta riferita a luce netta di passaggio, compreso telaio e contro telaio	a corpo	2000,00
CAT. B) ADEGUAMENTO -REALIZZAZIONE NUOVI PARCHEGGI			
NP	Realizzazione di parcheggio per persone con disabilità mediante inserimento di segnaletica orizzontale e verticale conforme alla normativa prescritta dal codice della strada e dai regolamenti vigenti	cad	350,00
NP	Realizzazione di sola segnaletica orizzontale con verniciatura o dipintura	cad	150,00
CAT. C) INSTALLAZIONE RAMPE PER ADEGUAMENTO ACCESSI DALL'ESTERNO			
NP	Realizzazione di rampa in alluminio di pendenza massima longitudinale del 5%, larghezza massima 90 cm , altezza massima 1 mlper il superamento dislivello	cad	600,00
CAT. C) RIFACIMENTO PAVIMENTAZIONE MARCIAPIEDE /MANTO STRADALE			
NP	Rifacimento manto stradale e/o pavimentazione in piastrelle di cls mediante demolizione esistente disconnessa, compresi i cordoli in pietra, compresa la posa di eventuali chiusini, riassetto delle pendenze esistenti . Pendenza trasv. massima 1%	€/mq	50,00

10. NUOVA BIBLIOTECA "EX-ASILO ZUCCARO"



DESCRIZIONE

Non ci sono criticità da segnalare poiché l'immobile è in corso di realizzazione

Attualmente è stato approvato un progetto PNRR -M5C212.2 di "Recupero e Riconversione funzionale in casa della cultura"

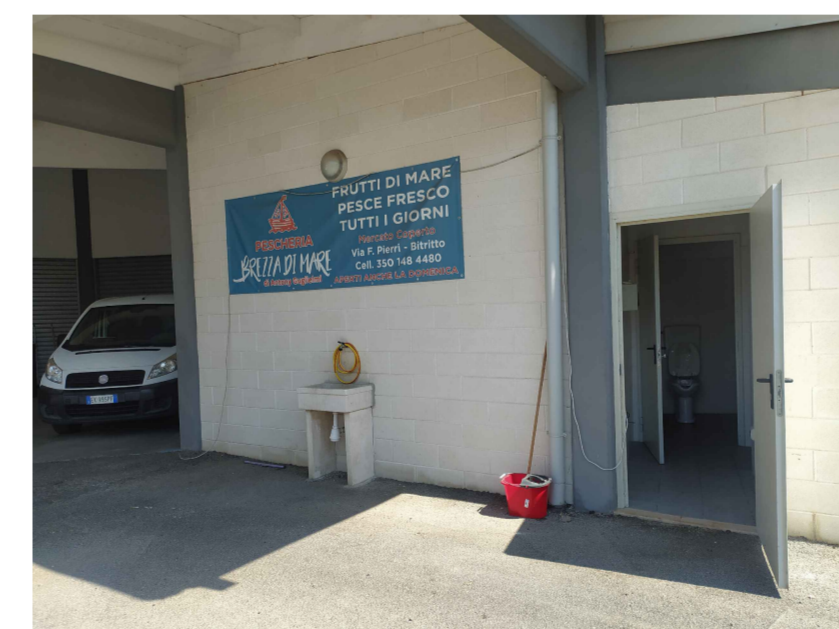
12. MERCATO COPERTO RIONALE



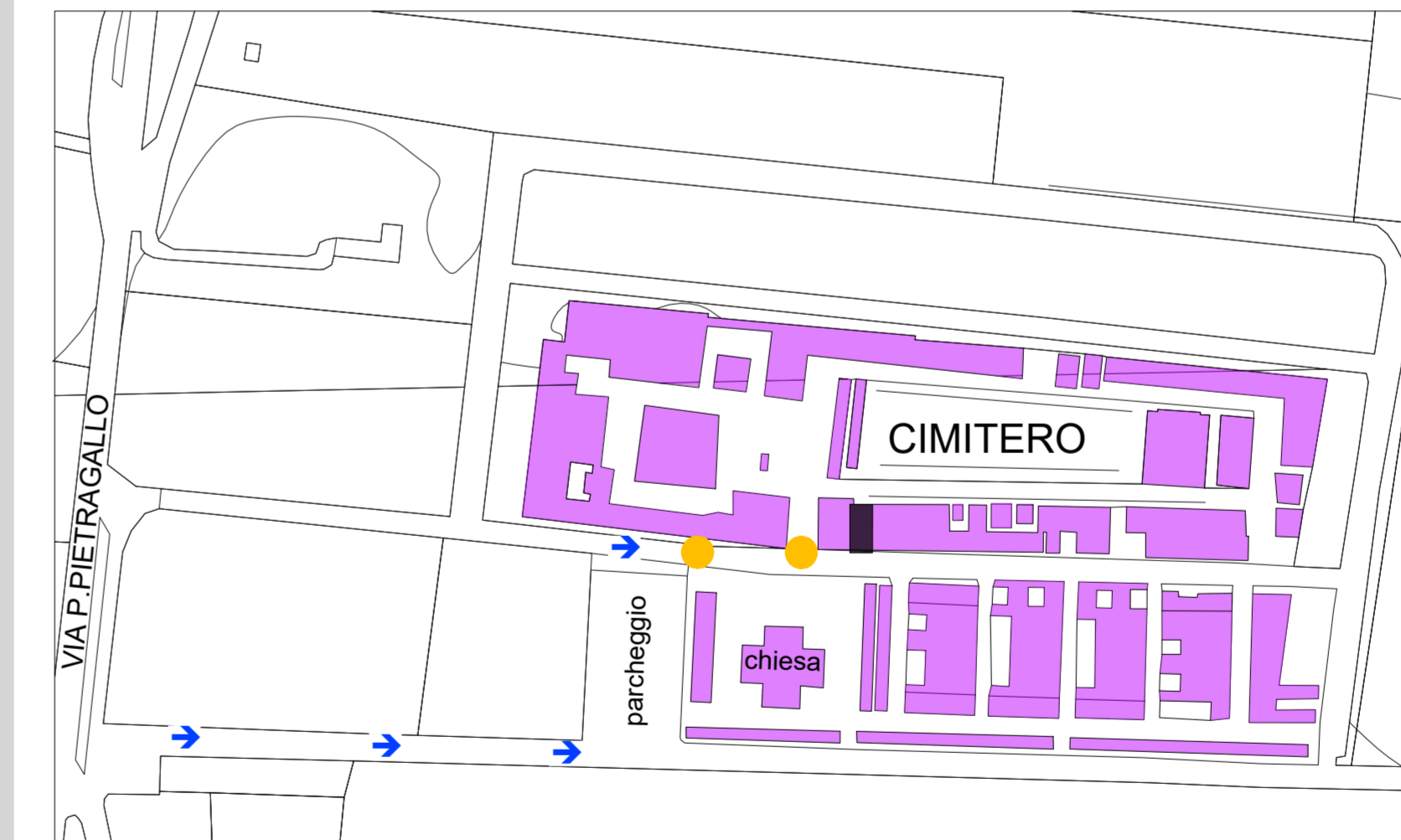
● accesso al mercato coperto

DESCRIZIONE

Non ci sono criticità da segnalare



14. CIMITERO COMUNALE



● accessi al cimitero
■ blocco servizi igienici

ACCESSI ESTERNI

DESCRIZIONE CRITICITA': Sono presenti sconnessioni del manto stradale in alcuni tratti pedonali interni al complesso cimiteriale. Si rilevano criticità in corrispondenza degli accessi ad alcune cappelle funerarie e loculi

DESCRIZIONE INTERVENTO: necessità di rifacimento del manto stradale in alcuni tratti pedonali e la realizzazione di rampe per superare il salto di quota in corrispondenza di cappelle e loculi

SERVIZI IGIENICI

DESCRIZIONE CRITICITA': i servizi igienici per gli avventori ivi compresi quelli riservati ai disabili sono oggetto di scarsa manutenzione.

DESCRIZIONE INTERVENTO: Si evidenzia la necessità di adeguare i servizi igienici con sostituzioni/rifacimenti per quanto concerne i sanitari

