



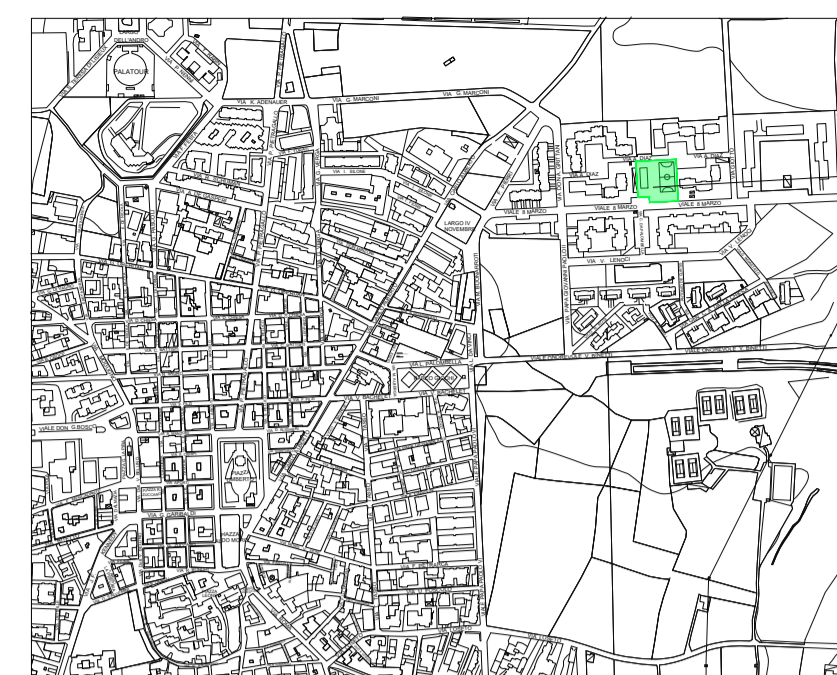
PEBA

Piano per l'Eliminazione delle Barriere Architettoniche
PROGETTIAMO UNA CITTA' PIU' INCLUSIVA E SOSTENIBILE

SINDACO sig. Giuseppe Giulitto
ASSESSORE ALL'URBANISTICA dott.ssa. Valentina Pizzulli
DIRIGENTE SETTORE URBANISTICA ing. Lorenzo Campanale
PROGETTISTA arch. Orsola Lorè
COORDINATORE CARTOGRAFICO geom. Carlo Bruno

OGGETTO	ELABORATO	DATA
SOLUZIONI PROGETTUALI: AREE SPORTIVE FORZE DELL'ORDINE	TAVOLA 2.2.6 REV 01	settembre 2024

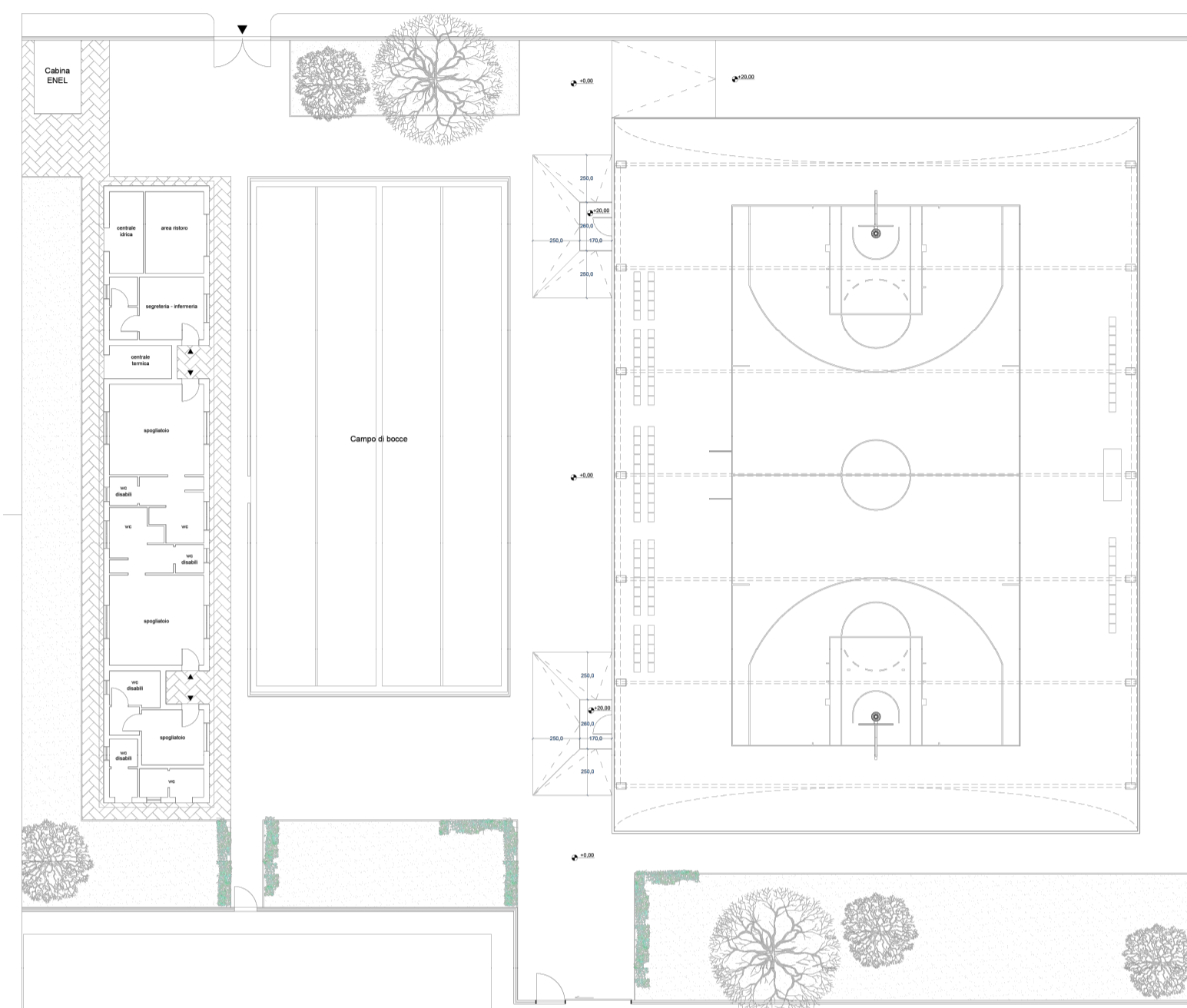
24. CAMPETTI " G.FACCHETTI"



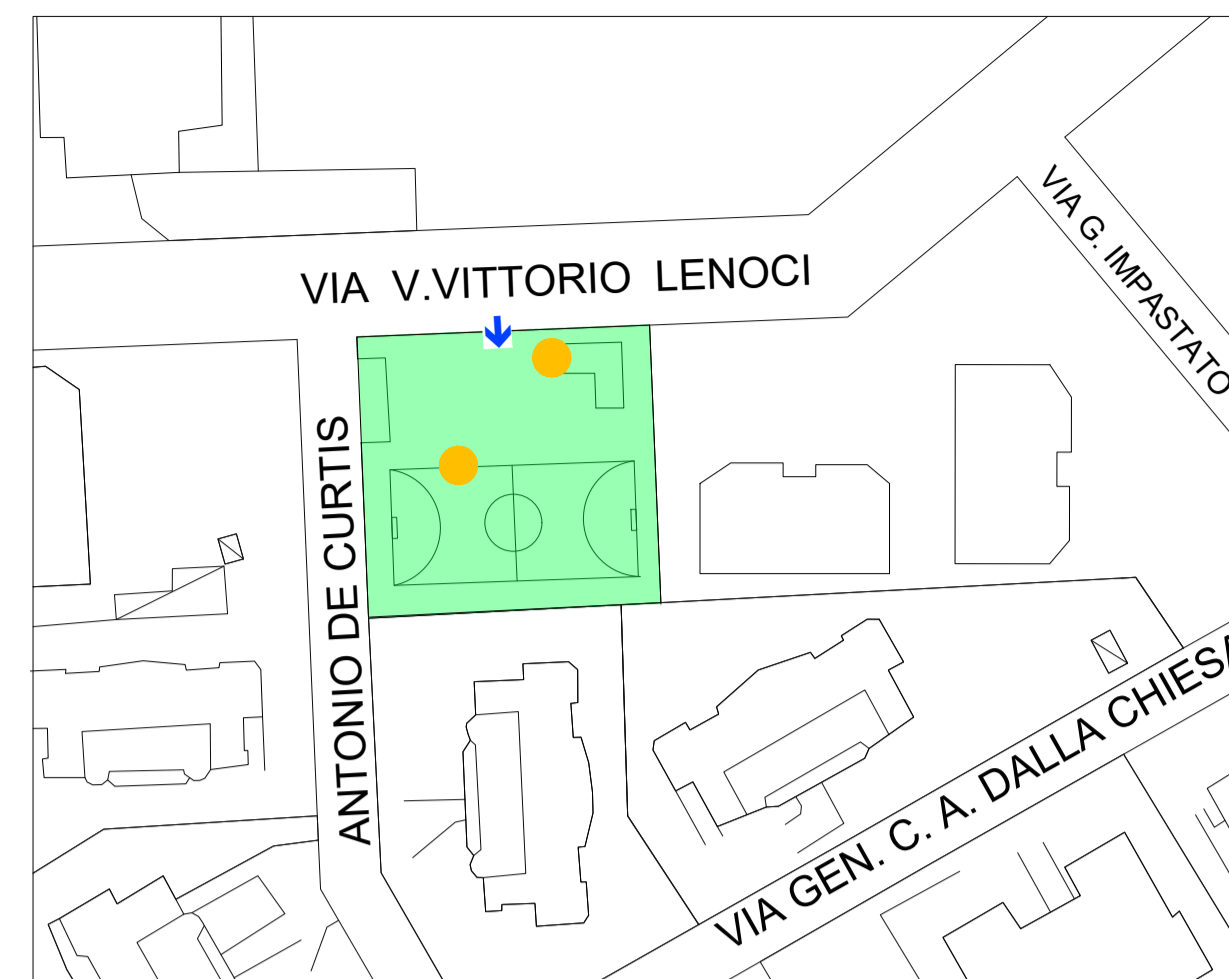
Localizzazione immobile

DESCRIZIONE
Non ci sono criticità da segnalare poiché i campetti sono in corso di realizzazione

Per il complesso sportivo è stato approvato un progetto PNRR M5C2-comp.2-inv.2.3" Riqualificazione campi G.Facchetti a servizio del quartiere residenziale -zona 167"



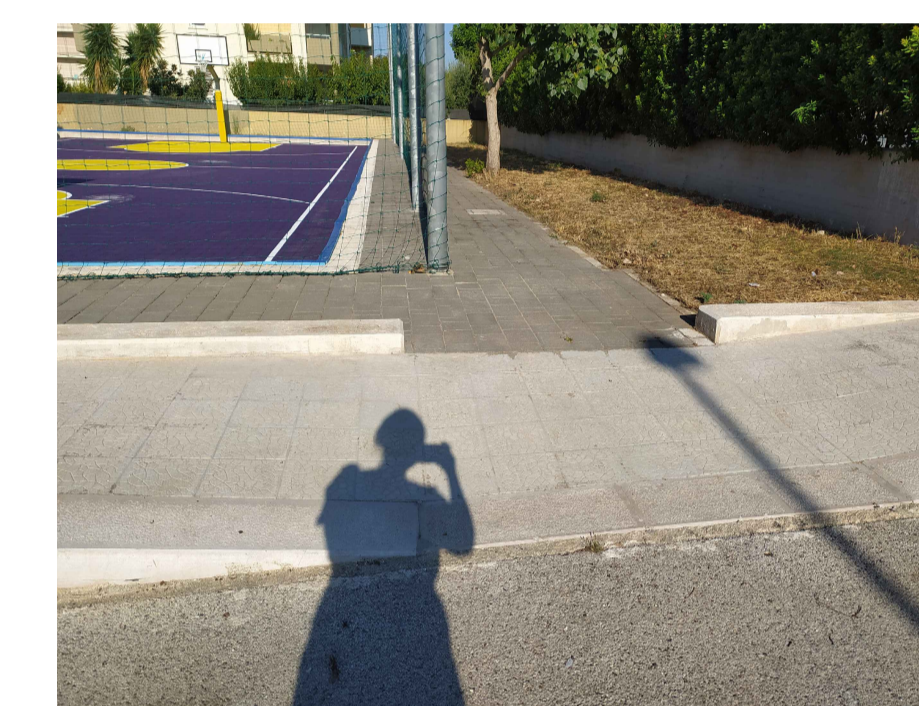
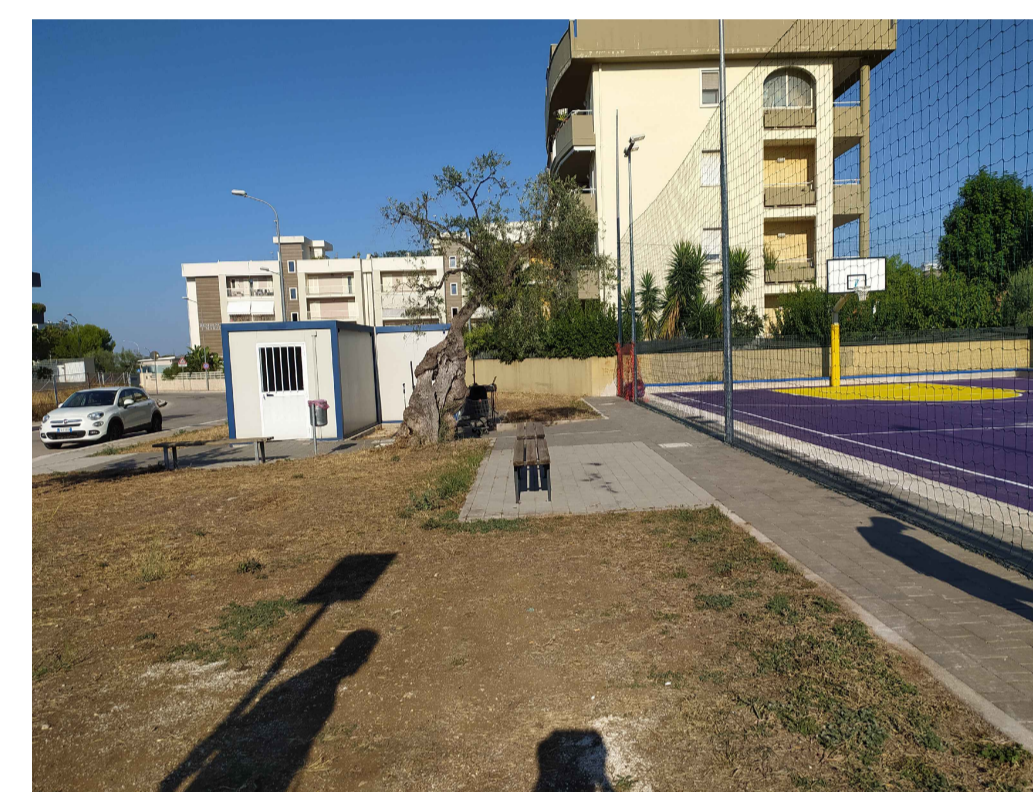
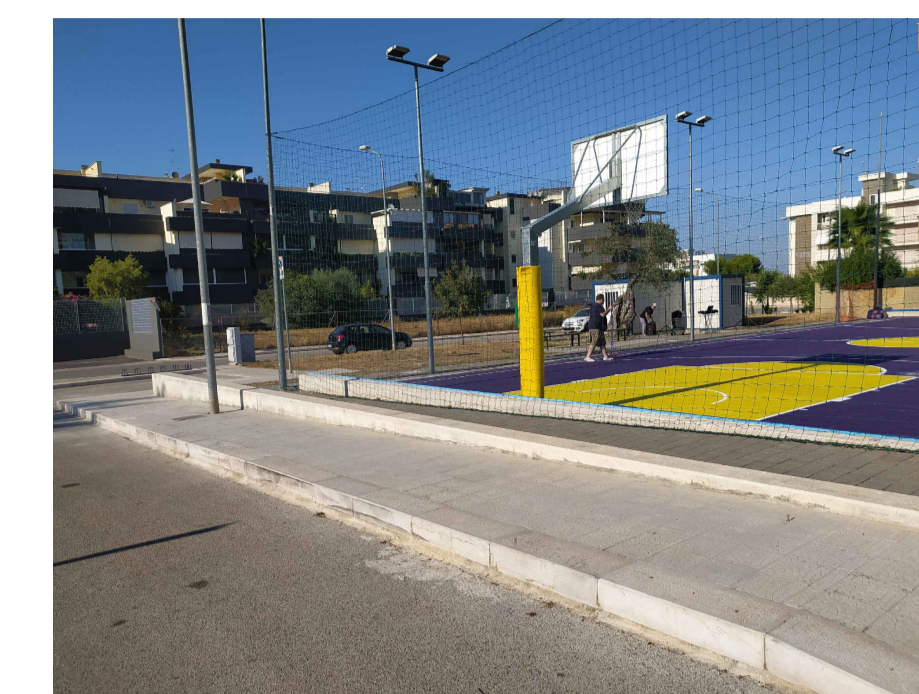
26. CAMPO DA BASKET "PLAYGROUND"



● accesso al blocco prefabbricato del servizio igienico-spogliatoio- campo basket

DESCRIZIONE
Non ci sono criticità da segnalare

Il campo da basket è dotato di un corpo prefabbricato utilizzato come spogliatoio e servizio igienico per disabili



27. STAZIONE CARABINIERI



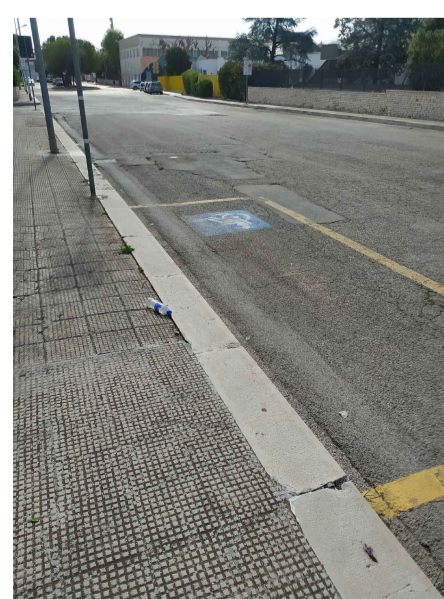
● accesso alla stazione dei carabinieri

DESCRIZIONE
Non ci sono criticità da segnalare

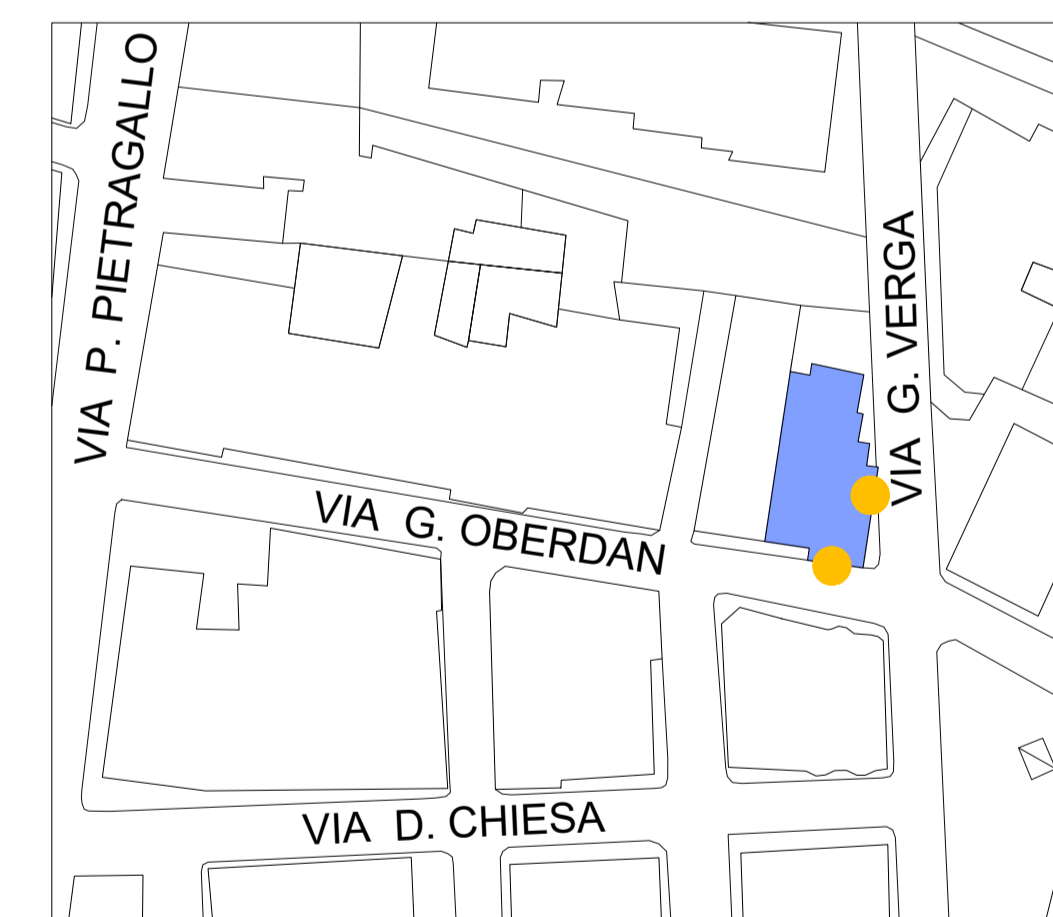


INTERVENTI AGGIUNTIVI
-inserimento di interruttori elettrici dotati di led negli spazi comuni
-inserimento di campanello/citofono ad altezza adeguata

PRESCRIZIONI GENERALI
-i bagni a persone con disabilità dovranno essere sempre aperti e privi di ostacoli
-in caso di sostituzione di porte interne si suggerisce installazione di porte con luce netta pari a 90 cm

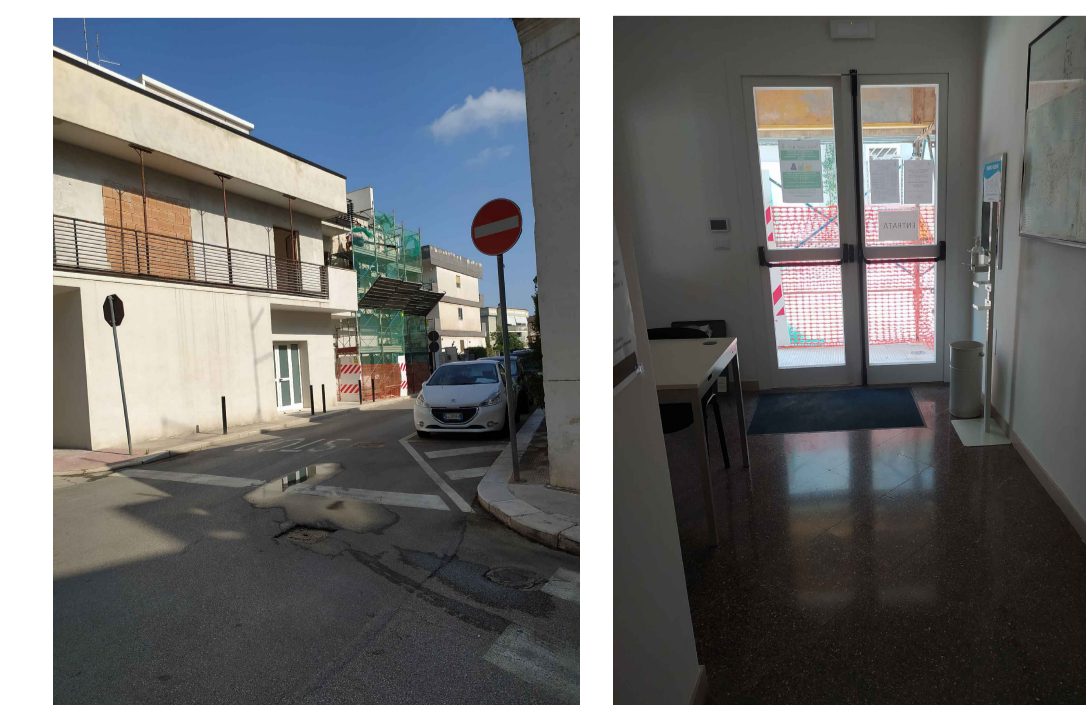


28. POLIZIA MUNICIPALE



● accesso alla sede polizia municipale (p.terra)

DESCRIZIONE
Non ci sono criticità da segnalare



INTERVENTI AGGIUNTIVI
-inserimento di interruttori elettrici dotati di led negli spazi comuni
-inserimento di campanello/citofono ad altezza adeguata

PRESCRIZIONI GENERALI
-i bagni a persone con disabilità dovranno essere sempre aperti e privi di ostacoli
-in caso di sostituzione di porte interne si suggerisce installazione di porte con luce netta pari a 90 cm