



CUP : F69B2300080002 CIG: B1E4CEFB02



PEBA
Piano per l'Eliminazione delle Barriere Architettoniche
PROGETTIAMO UNA CITTA' PIU' INCLUSIVA E SOSTENIBILE

SINDACO sig. Giuseppe Giulitto
ASSESSORE ALL'URBANISTICA dott.ssa. Valentina Pizzulli
DIRIGENTE SETTORE URBANISTICA ing. Lorenzo Campanale
PROGETTISTA arch. Orsola Lorè
COORDINATORE CARTOGRAFICO geom. Carlo Bruno

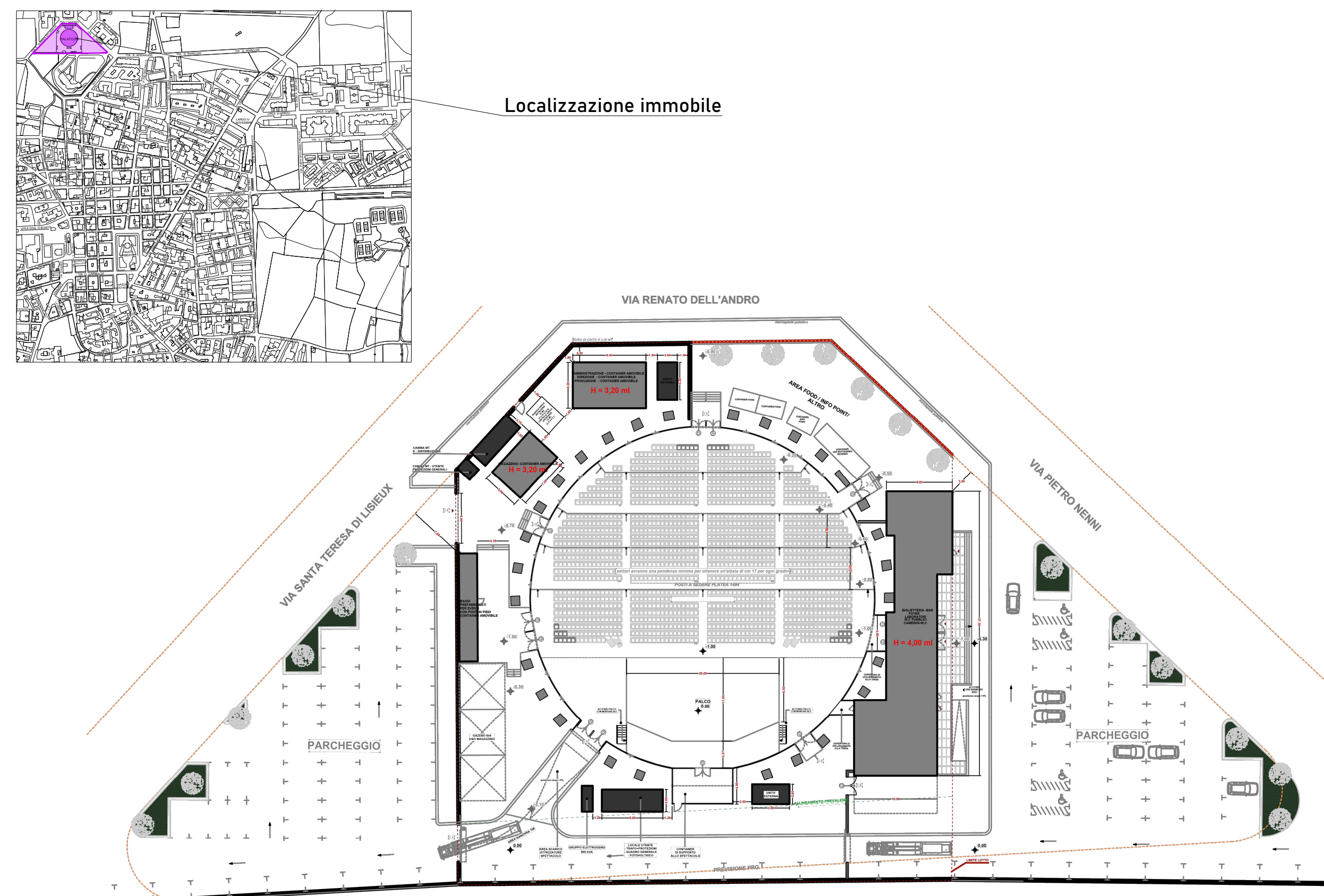
OGGETTO **SOLUZIONI PROGETTUALI: EDIFICI VARIE FUNZIONI**
ELABORATO **TAVOLA 2.2.8**
DATA **settembre 2024**

REV 01

TABELLA STIMA DEI COSTI

TARIFFA	INTERVENTO	UNITA'	PREZZO UNITARIO €
CAT. A) ADEGUAMENTO -REALIZZAZIONE SERVIZI IGIENICI PER DISABILI			
NP	Fornitura e posa in opera di lavaboin ceramica con fronte concavo , appoggia gomiti paraspruzzo , miscelatore meccanico monocomando con maniglia a presa facilitata	cad	288,30
NP	Fornitura e posa in opera di vaso /bidet igienico in ceramica pere disabili, realizzato secondo le vigenti norme ABBA , con vaso a catino, cassetta risciacquo a zaino, pulsane su cassetta o a distanza comprensivo di allestimento su pavimento con cemento e relativo fissaggio , assistenza muraria , compreso quanto altro per lavoro finito. Si precisa che i materiali , cromie e sono a scelta richiesti dalla DL.	cad	575,50
NP	Fornitura di maniglione fisso di sostegno dx e sx per lavabo, w.c in alluminio rivestito in nylon , diam.35 mm, in opera compreso di fissaggio a muro prof.56 cm	cad	75,00
NP	Allestimento accessori a norma (specchio h persona seduta) e campanello	cad	500,00
NP	Fornitura e posa in opera di pavimenti e rivestimenti , porta interna tamburata ad anta cieca 80x210 cm, con maniglione h 90 cm.larghezza porta riferita a luce netta di passaggio, compreso telaio e controtelaio	a corpo	2000,00
CAT. B) ADEGUAMENTO -REALIZZAZIONE NUOVI PARCHEGGI			
NP	Realizzazione di parcheggio per persone con disabilità mediante inserimento di segnaletica orizzontale e verticale conforme alla normativa prescritta dal codice della strada e dai regolamenti vigenti	cad	350,00
NP	Realizzazione di sola segnaletica orizzontale con verniciatura o dipintura	cad	150,00
CAT. C) INSTALLAZIONE RAMPE PER ADEGUAMENTO ACCESSI DALL'ESTERNO			
NP	Realizzazione di rampa in alluminio di pendenza massima longitudinale del 5%, larghezza massima 90 cm altezza massima 1 m/per il superamento dislivello	cad	600,00

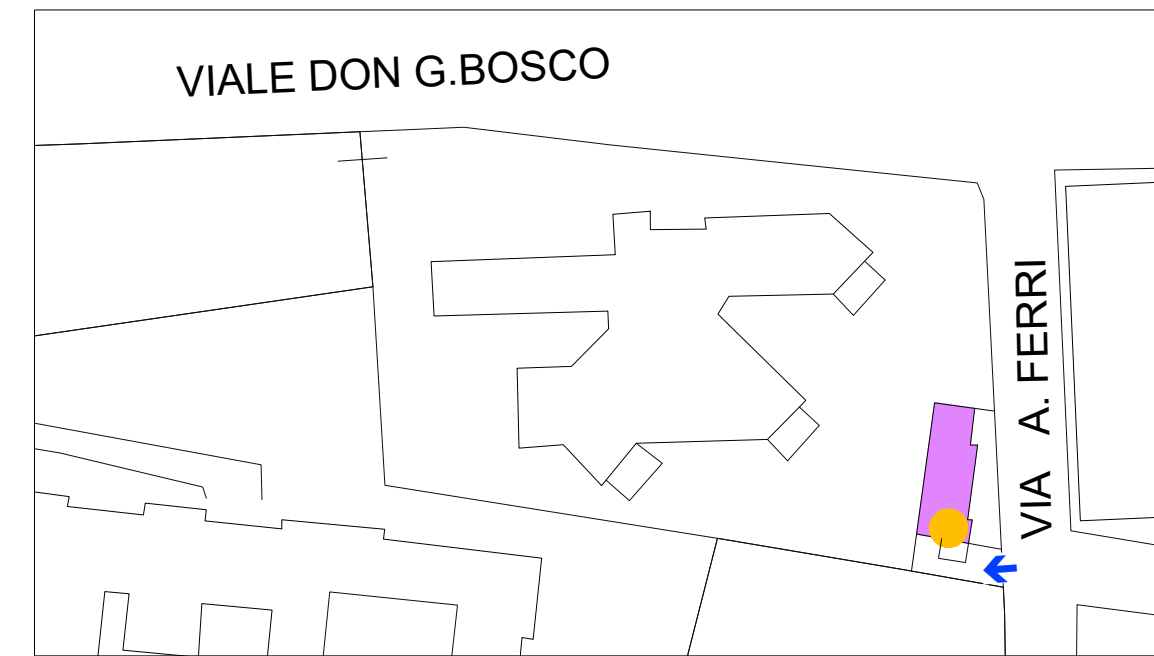
20. TEATRO EX-PALATOUR PERLA



DESCRIZIONE
Non ci sono criticità da segnalare poiché il teatro è in corso di realizzazione

Per il complesso teatrale è stato approvato un progetto per lavori di "Riquilificazione del teatro con ampliamento de edificio destinato a servizi su lotto destinato ad attrezzature culturali e per lo spettacolo " da parte della società concessionaria "Musicaeparole srl"

22. SEDE PROTEZIONE CIVILE

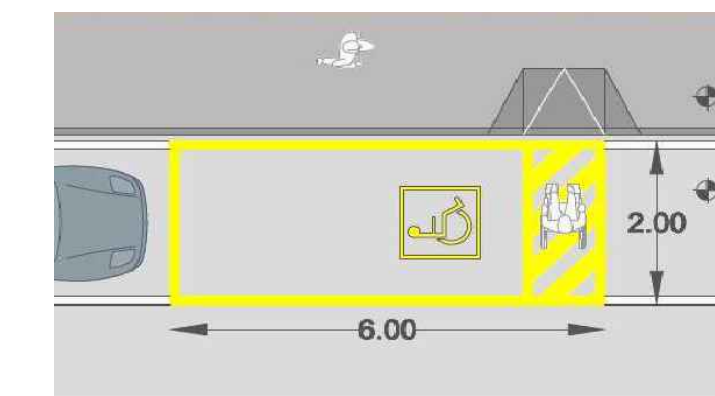


● accesso alla sede Protezione Civile



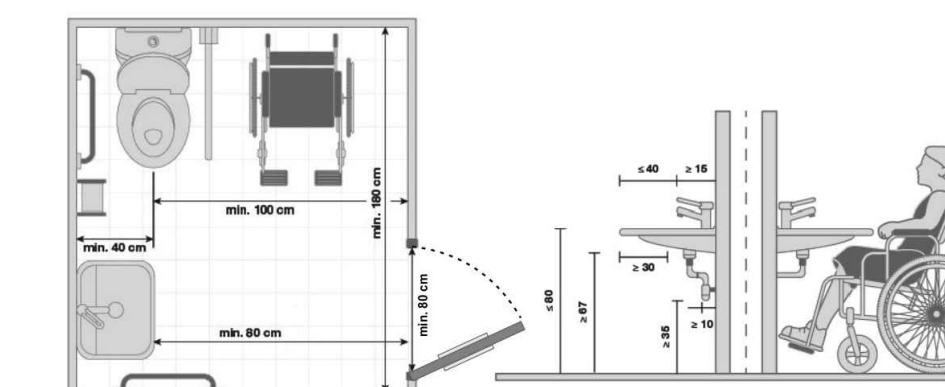
PARCHEGGI E SEGNALETICA
DESCRIZIONE CRITICITA' : assenza di parcheggi riservati a persone con disabilità.

DESCRIZIONE INTERVENTO: realizzazione di n.1 parcheggio riservato a persone con disabilità completo di segnaletica orizzontale-verticale nei pressi dell'accesso alla sede del Protezione Civile in corrispondenza del via prospiciente

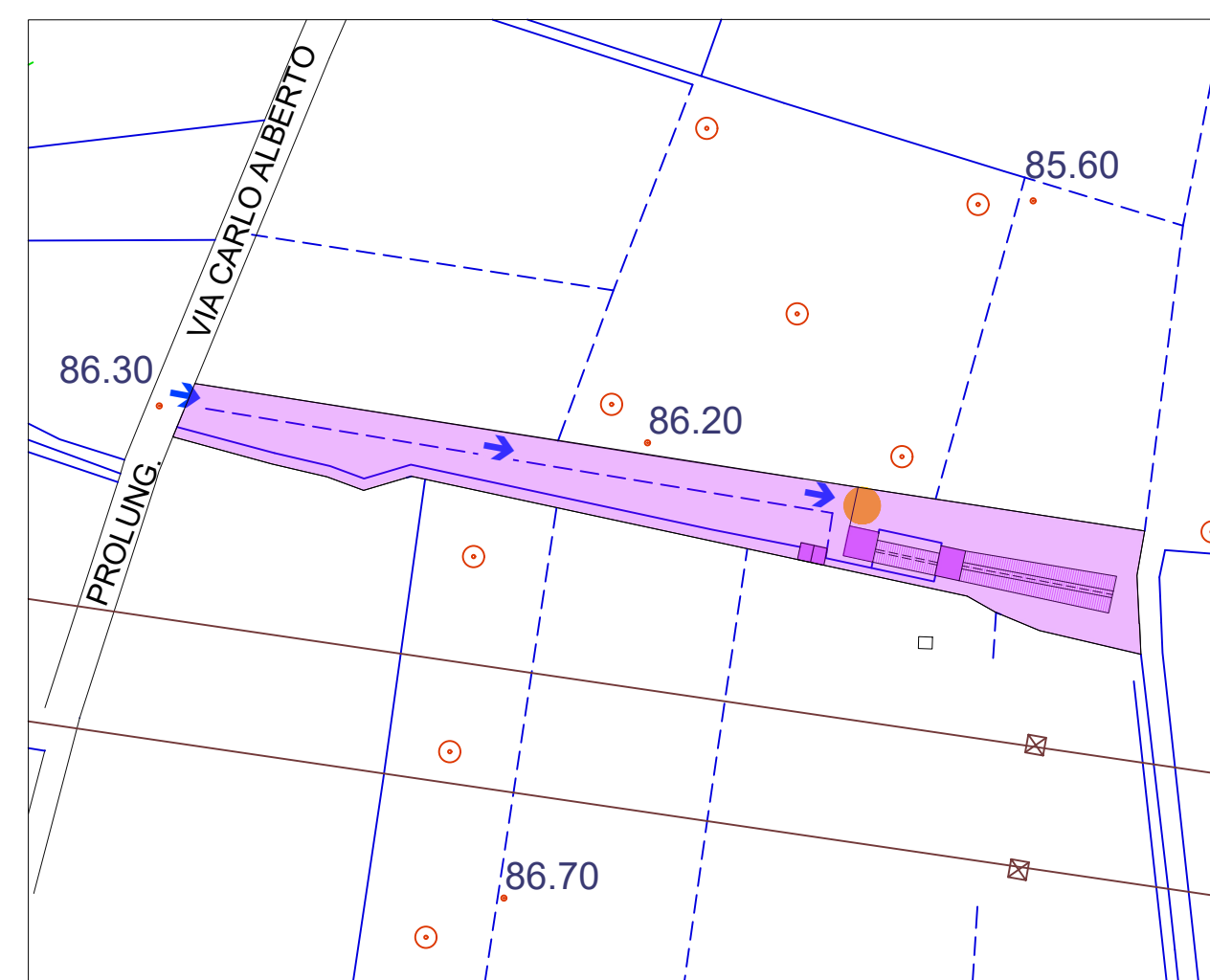


ACCESSI ESTERNI
DESCRIZIONE CRITICITA' :rampetta esistente in corrispondenza dell'accesso alla struttura non adeguato
DESCRIZIONE INTERVENTO :adeguamento della rampetta per facilitare accesso dal marciapiede al piano calpestio della struttura

SERVIZI IGIENICI PER DISABILI
DESCRIZIONE CRITICITA' :Assenza di servizi igienici per disabili.
DESCRIZIONE INTERVENTO :adeguamento del servizio igienico già esistente con dotazioni/accessori a norma .



21. CANILE COMUNALE "IL GIARDINO DI SISSI"



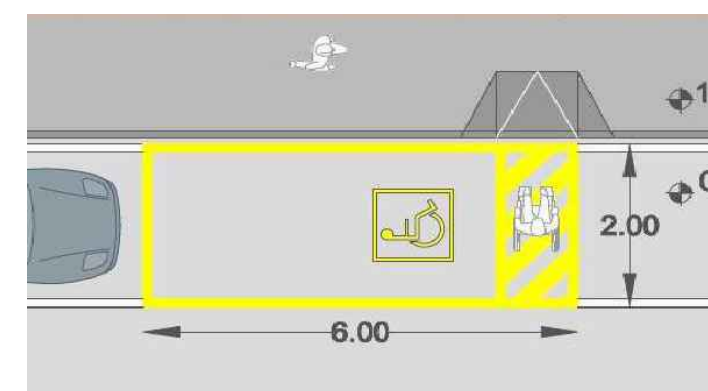
● accesso al canile comunale



PARCHEGGI E SEGNALETICA

DESCRIZIONE CRITICITA' : assenza di parcheggi riservati a persone con disabilità.

DESCRIZIONE INTERVENTO: realizzazione di n.1 parcheggio riservato a persone con disabilità completo di segnaletica orizzontale-verticale nei pressi dell'accesso al canile nell'area antistante



DEGRADO DELLA STRUTTURA

DESCRIZIONE CRITICITA' : La struttura attualmente è in cattivo stato di manutenzione e si riscontrano particolari stati di grave degrado che inficiano la salubrità e la sicurezza sia del personale addetto , sia degli avventori , in maggior misura se disabili che degli animali ospitati .Sono da evidenziare in particolare :porte,muretti, grate,ecc.sanitari , arredi vari .

Gli spazi di relazione ivi compresi i percorsi di collegamento ai box-cucce che alla zona ambulatorio/cura-somministrazione cibo sono in cattivo stato di conservazione.

DESCRIZIONE INTERVENTO : La struttura necessità di un progetto di riqualificazione funzionale interno di tutti gli spazi (ambulatorio, spazi di relazione, bagni del personale box-cucce e percorsi interni di collegamento.

SERVIZI IGIENICI PER DISABILI

DESCRIZIONE CRITICITA' :Assenza di servizi igienici per disabili.

DESCRIZIONE INTERVENTO :realizzazione di nuovi servizi igienici per disabili e adeguamento dei servizi del personale ivi compresi gli spogliatoi

