



CUP : F69B23000080002 CIG: B1E4CEFB02

PEBA

Piano per l'Eliminazione delle Barriere Architettoniche
PROGETTIAMO UNA CITTA' PIU' INCLUSIVA E SOSTENIBILE

SINDACO sig. Giuseppe Giulitto
ASSESSORE ALL'URBANISTICA dott.ssa. Valentina Pizzulli
DIRIGENTE SETTORE URBANISTICA ing. Lorenzo Campanale
PROGETTISTA arch. Orsola Lorè
COORDINATORE CARTOGRAFICO geom. Carlo Bruno

OGGETTO	ELABORATO	DATA
SOLUZIONI PROGETTUALI: SPAZI URBANI	TAVOLA 2.3.1	settembre 2024
	REV 01	

TABELLA STIMA DEI COSTI

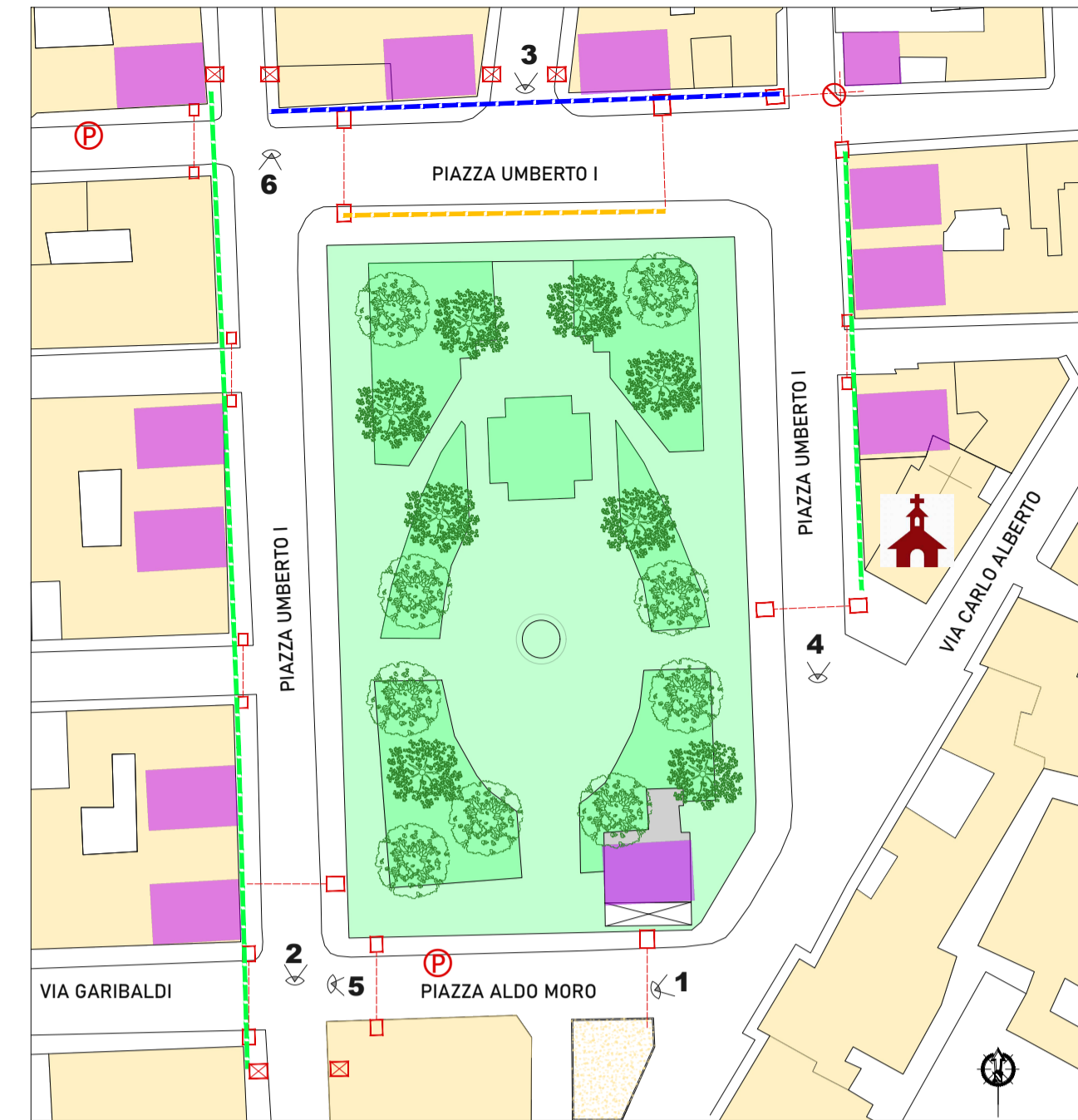
TARIFFA	INTERVENTO	UNITA'	PREZZO UNITARIO €
SP-P	CAT. A)-CAT B) RAMPE RACCORDO PER ATTRAVERSAMENTI STRADALI E PEDONALI		
NP	Fornitura e posa in opera di rampe di raccordo ai marciapiedi in cls realizzato in opera con pendenza non superiore al 5%. E' compresa la demolizione del manto esistente, della cordonata in pietra, lo scavo a sezione ristretta, la realizzazione della massicciata e del piano di posa, la pavimentazione, i raccordi con il marciapiede. Tolleranza di 1 cm a bordo arrotondato. La fornitura e posa di pavimentazione antiscivolo	a corpo	1000,00
NP	Fornitura e posa in opera di rampe di raccordo per eliminazione dislivelli lungo i marciapiedi in cls realizzato in opera con pendenza non superiore al 5%. E' compresa la demolizione del manto esistente della cordonata in pietra, lo scavo a sezione ristretta, la realizzazione della massicciata e del piano di posa, la pavimentazione, i raccordi con il marciapiede. Tolleranza di 1 cm a bordo arrotondato. La fornitura e posa di pavimentazione antiscivolo	a corpo	500,00
NP	CAT. C) RIFACIMENTO PAVIMENTAZIONE MARCIAPIEDE /MANTO STRADALE		
NP	Rifacimento manto stradale e/o pavimentazione in piastrelle di cls mediante demolizione esistente disconnessa, compresi i cordoli in pietra, compresa la posa di eventuali chiusini, riassetto delle pendenze esistenti. Pendenza trasv. massima 1%	€/mq	50,00
NP	CAT. D) ALLARGAMENTO MARCIAPIEDE ESISTENTE		
NP	Opere di allargamento del marciapiede esistente mediante smontaggio del cordolo in pietra, e loro riutilizzoscavo a sezione ristretta per realizzazione della massicciata, fornitura e posa di nuova pavimentazione similare a quella esistente posata su massetto di sotofondo. Pendenza trasv. massima 1%	€/mq	250,00
NP	CAT. E) SPOSTAMENTO OSTACOLI		
NP	Rimozione e successivo riposizionamento di ostacoli, quali segnaletica verticale, arredo urbano quali fioriere, recinzioni metalliche, pali pubblica illuminazione, compresa la realizzazione di nuovo plinto di fondazione in cls (pali illuminazione/stradali), sostituzione di ancoraggi, il ripristino della pavimentazione esistente, riutilizzo del materiale di risulta, e ogni altro onere per dare lavoro finito	cad	200,00
NP	CAT. C) INSTALLAZIONE RAMPE PER ADEGUAMENTO ACCESSI DALL'ESTERNO		
NP	Realizzazione di rampa in alluminio di pendenza massima longitudinale del 5%, larghezza massima 90 cm, altezza massima 1 mlper il superamento dislivello	cad	600,00

A. VILLA COMUNALE



La villa comunale costituisce il fulcro sociale nella vita della comunità bitrittese e oltre che essere urbanisticamente al centro delle direttrici viarie e pedonali e una delle principali aree verdi. La pavimentazione è priva di sconnessioni e o salti di quota.

RIFERIMENTO FOTOGRAFICO



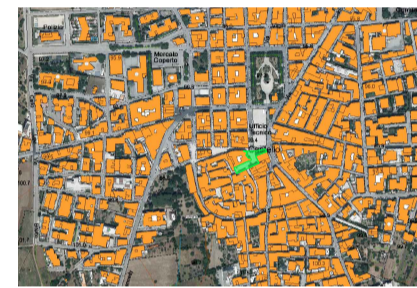
ACCESSIBILITA' MARCIAPIEDE
 - accessibilità buona (green dashed line)
 - accessibilità limitata (yellow dashed line)
 - nessuna accessibilità (blue dashed line)

RACCORDO MARCIAPIEDE-CARREGGIATA
 - su entrambi i lati (red dashed line)
 - solo su un lato (red dashed line with square)

CRITICITA'
 1. assenza di rampa di raccordo marciapiede carreggiata per attraversamento pedonale
 2. assenza di di rampe pedonali di raccordo lungo i marciapiede
 3. presenza di rampe inadeguate, con presenza di sconnessioni
 4. marciapiede di larghezza inadeguata non percorribile e presenza di ostacoli

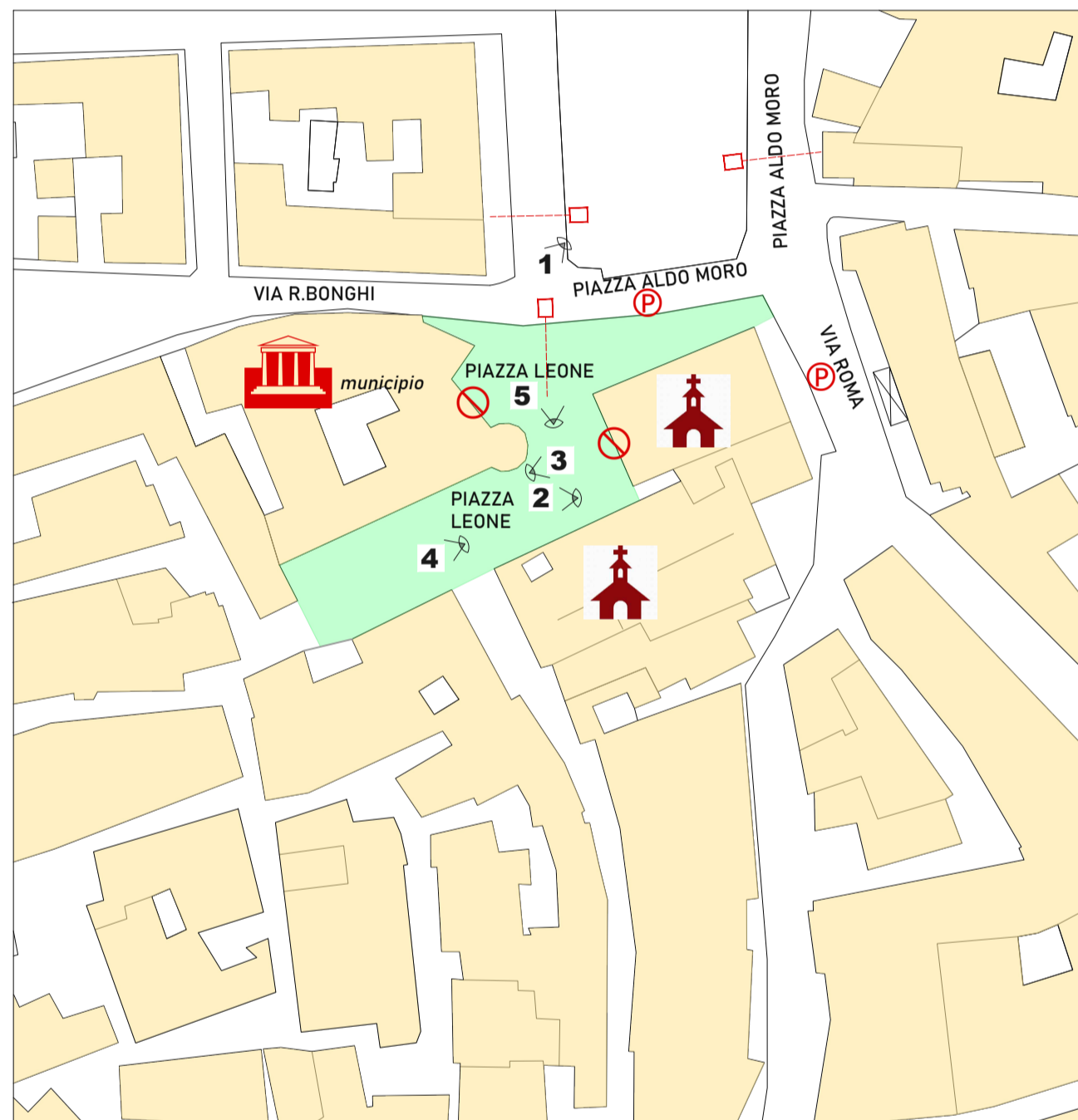
INTERVENTI
 1. adeguamento attraversamento stradale con realizzazione di nuove rampe di raccordo;
 2. adeguamento lungo il percorso dei marciapiedi con nuova realizzazione di rampe di raccordo;
 3. eliminazione ostacoli presenti e laddove possibile allargamento marciapiede esistente con passaggio minimo di 90 cm

C. PIAZZA LEONE



La piazza è accessibile dalla rampa posta in corrispondenza con piazza A.Moro. La stessa è complanare e non sono segnalati salti di quota. La pavimentazione in lastre di pietra calcarea è priva di sconnessioni. Dalla piazza è possibile accedere sia al Municipio (insediato all'interno del castello) sia a due edifici di culto: S.S. Maria di Costantinopoli e la chiesa del Purgatorio

RIFERIMENTO FOTOGRAFICO



ACCESSIBILITA' MARCIAPIEDE
 - accessibilità buona (green dashed line)
 - accessibilità limitata (yellow dashed line)
 - nessuna accessibilità (blue dashed line)

RACCORDO MARCIAPIEDE-CARREGGIATA
 - su entrambi i lati (red dashed line)
 - solo su un lato (red dashed line with square)

CRITICITA'
 Unica criticità da segnalare è la presenza di un salto di quota in corrispondenza dell'accesso ad un ambiente attiguo al municipio dove si svolgono eventi pubblici denominato "sala castello". Si segnala inoltre la presenza di salto di un discreto dislivello in corrispondenza dell'edificio di culto denominato chiesa del Purgatorio.

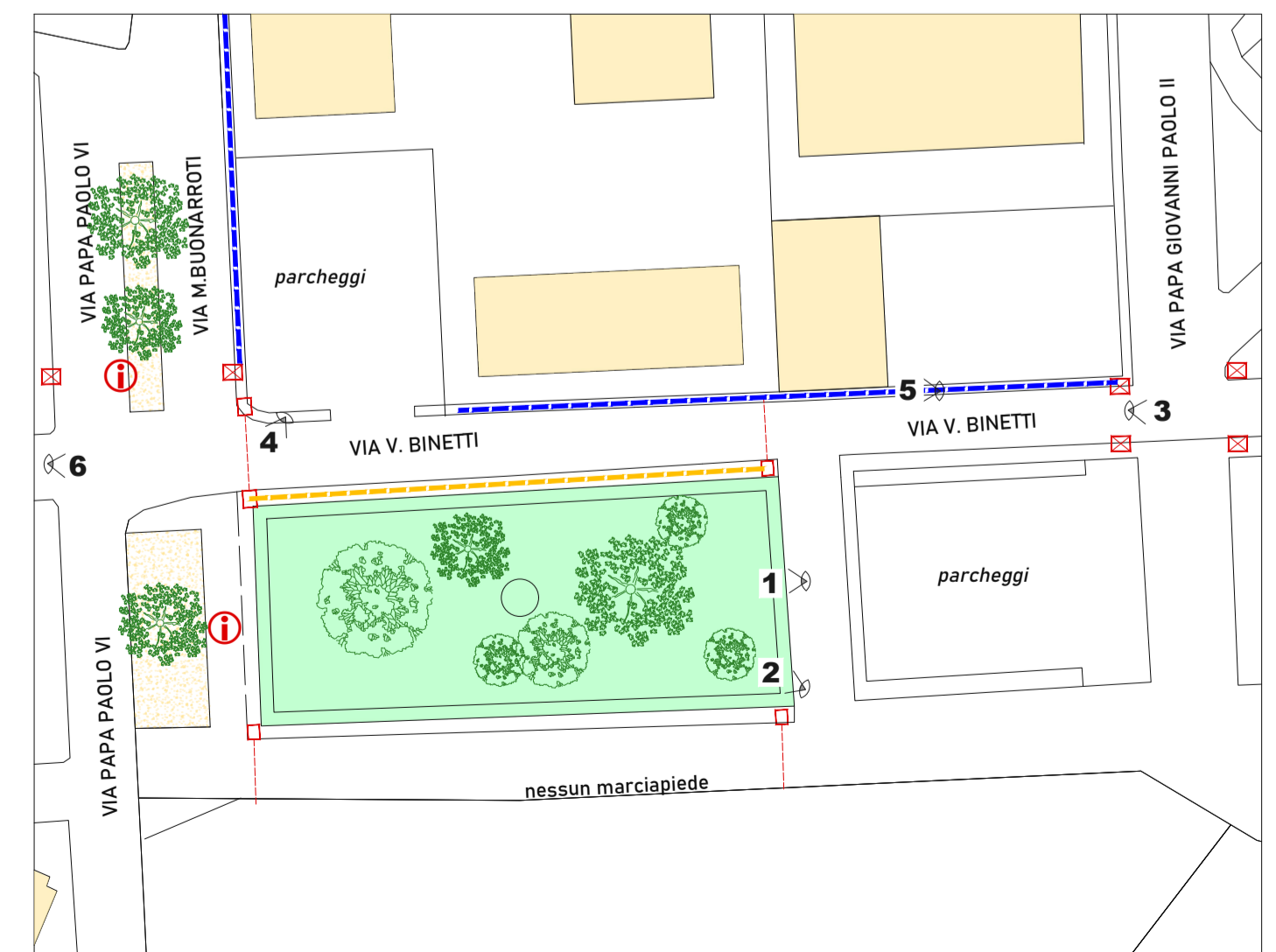
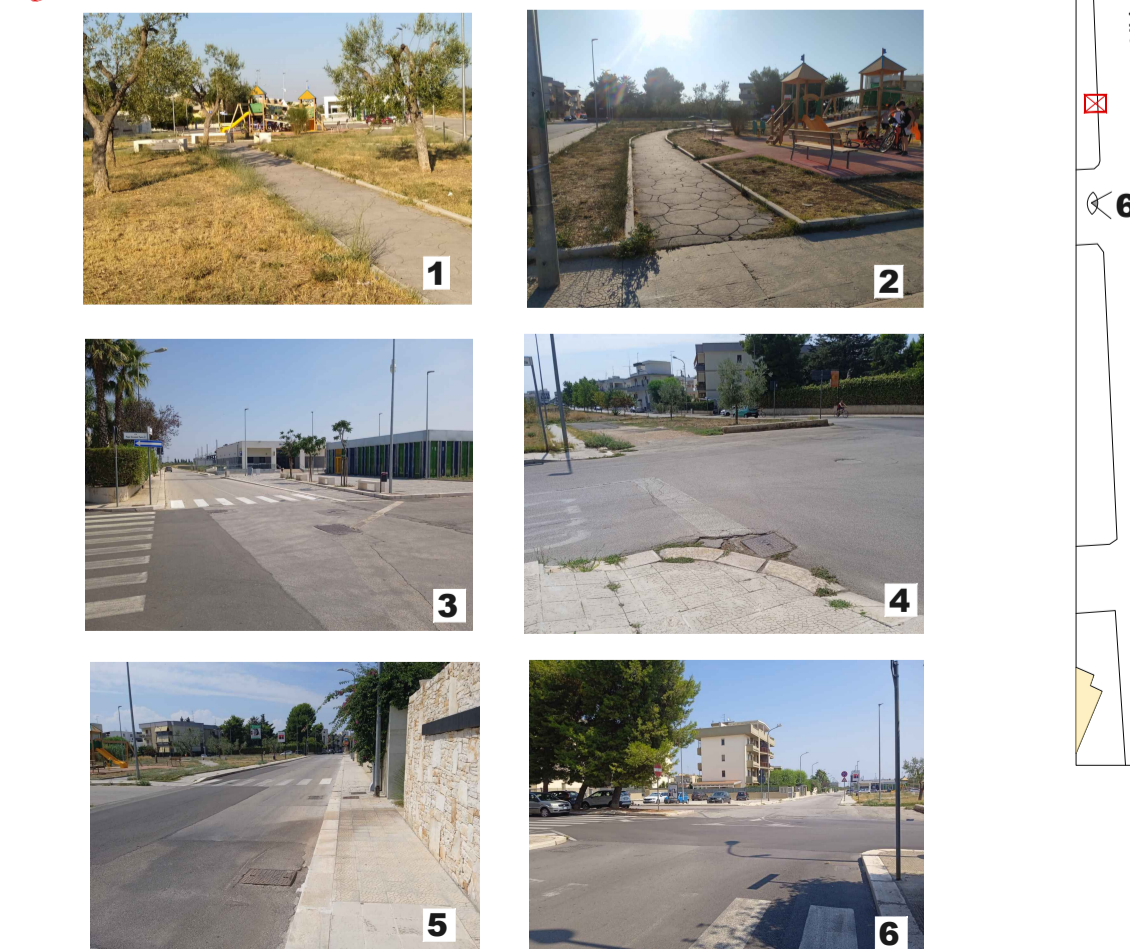
INTERVENTI
 1. realizzazione di rampetta di accesso sala castello

E. PARCO GIOCHI PRESSO "METROPOLITANA"



Il parco giochi è frequentato dai residenti della zona ed è molto vicino sia alla scuola primaria Modulare e sia alla stazione della Metropolitana.

RIFERIMENTO FOTOGRAFICO



ACCESSIBILITA' MARCIAPIEDE
 - accessibilità buona (green dashed line)
 - accessibilità limitata (yellow dashed line)
 - nessuna accessibilità (blue dashed line)

RACCORDO MARCIAPIEDE-CARREGGIATA
 - su entrambi i lati (red dashed line)
 - solo su un lato (red dashed line with square)

CRITICITA'
 1. assenza di rampa di raccordo marciapiede carreggiata per attraversamento pedonale
 2. assenza di di rampe pedonali di raccordo lungo i marciapiede
 3. presenza di sconnessioni

INTERVENTI
 1. adeguamento attraversamento stradale con realizzazione di nuove rampe di raccordo;
 2. adeguamento lungo il percorso dei marciapiedi con nuova realizzazione di rampe di raccordo;
 3. adeguamento cordoli e sistemazione manto stradale