



CUP : F69B23000080002 CIG: B1E4CEFB02

PEBA

Piano per l'Eliminazione delle Barriere Architettoniche
PROGETTIAMO UNA CITTA' PIU' INCLUSIVA E SOSTENIBILE

SINDACO sig. Giuseppe Giulitto
ASSESSORE ALL'URBANISTICA dott.ssa. Valentina Pizzulli
DIRIGENTE SETTORE URBANISTICA ing. Lorenzo Campanale
PROGETTISTA arch. Orsola Lorè
COORDINATORE CARTOGRAFICO geom. Carlo Bruno

OGGETTO	ELABORATO	DATA
SOLUZIONI PROGETTUALI: SPAZI URBANI	TAVOLA 2.3.2	settembre 2024
	REV 01	

TABELLA STIMA DEI COSTI

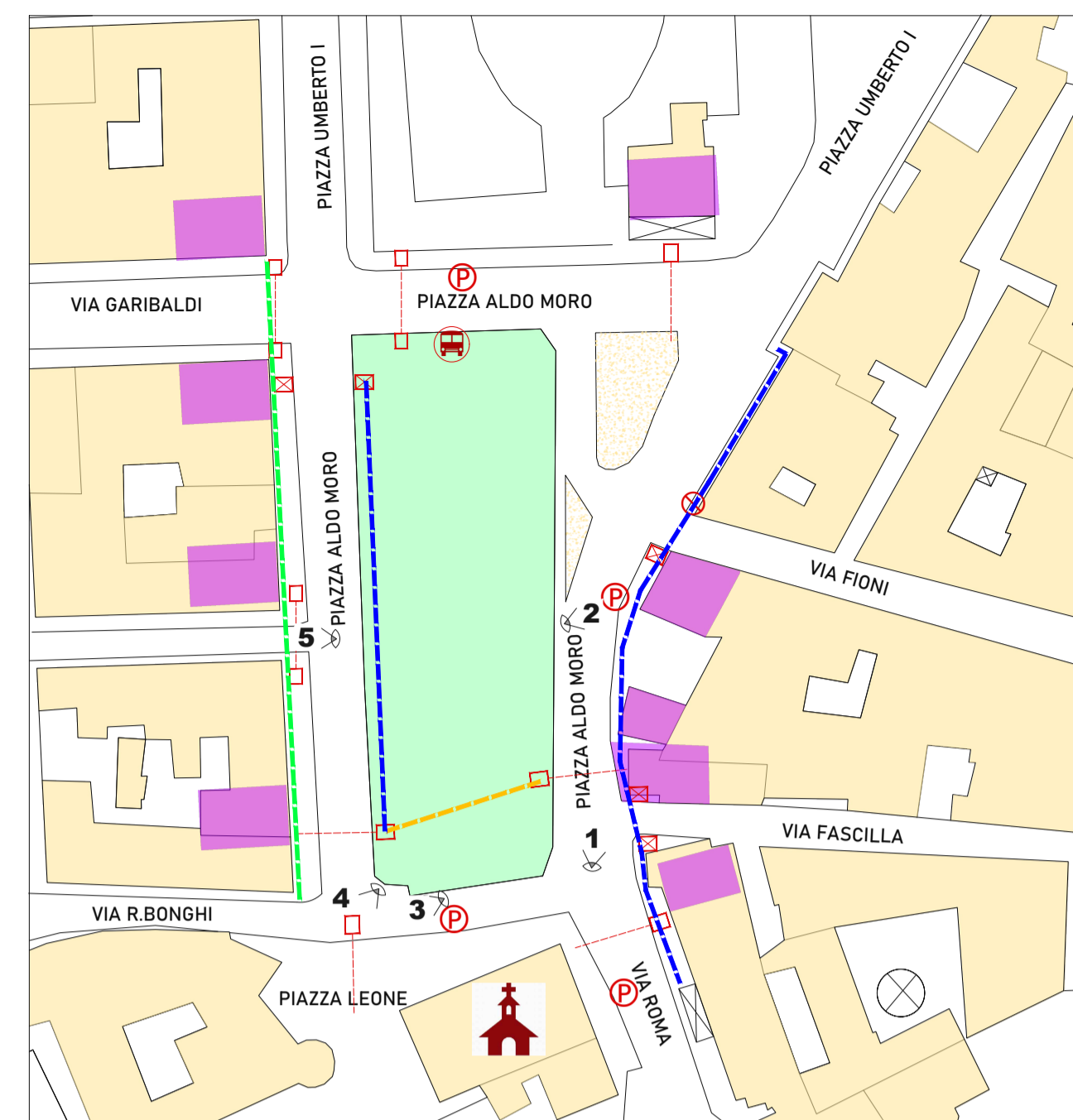
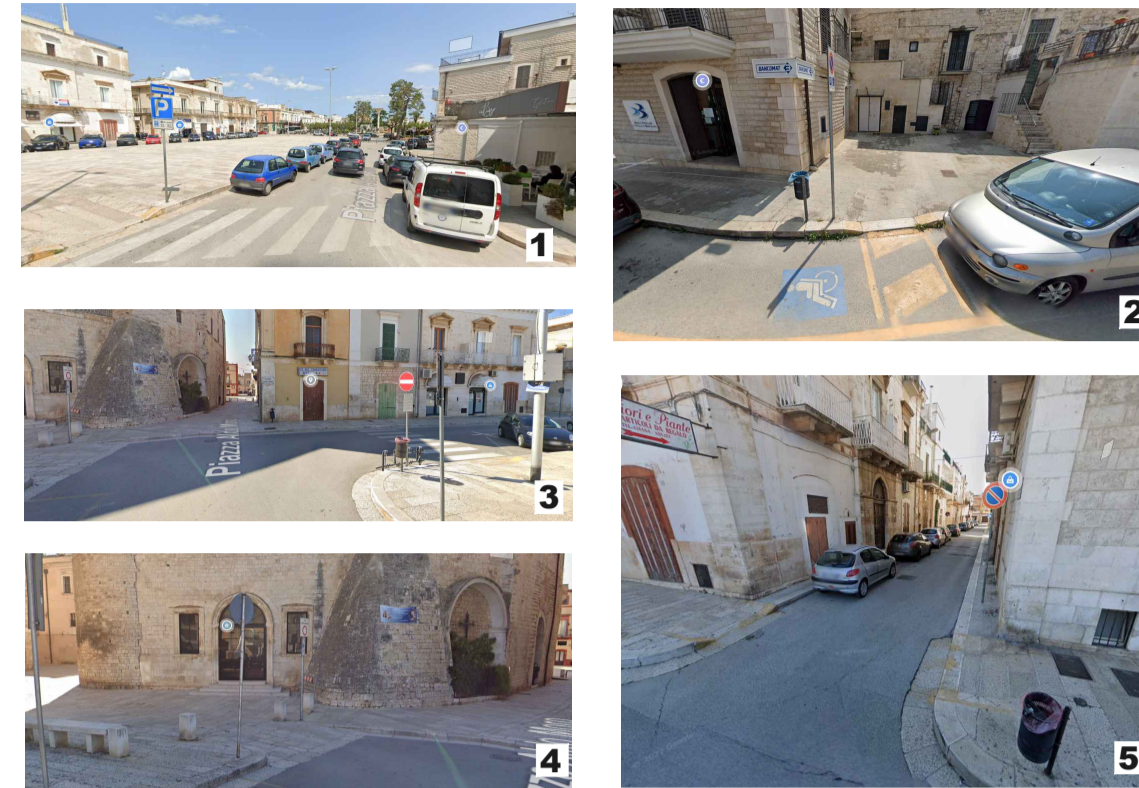
TARIFFA	INTERVENTO	UNITA'	PREZZO UNITARIO €
SP-P	CAT. A)-CAT B) RAMPE RACCORDO PER ATTRAVERSAMENTI STRADALI E PEDONALI		
NP	Fornitura e posa in opera di rampe di raccordo ai marciapiedi in cls realizzato in opera con pendenza non superiore al 5%. E' compresa la demolizione del manto esistente, della cordonata in pietra, lo scavo a sezione ristretta, la realizzazione della massicciata e del piano di posa, la pavimentazione, i raccordi con il marciapiede. Tolleranza di 1 cm a bordo arrotondato. La fornitura e posa di pavimentazione antiscivolo	a corpo	1000,00
NP	Fornitura e posa in opera di rampe di raccordo per eliminazione dislivelli lungo i marciapiedi in cls realizzato in opera con pendenza non superiore al 5%. E' compresa la demolizione del manto esistente della cordonata in pietra, lo scavo a sezione ristretta, la realizzazione della massicciata e del piano di posa, la pavimentazione, i raccordi con il marciapiede. Tolleranza di 1 cm a bordo arrotondato. La fornitura e posa di pavimentazione antiscivolo	a corpo	500,00
NP	CAT. C) RIFACIMENTO PAVIMENTAZIONE MARCIAPIEDE /MANTO STRADALE		
NP	Rifacimento manto stradale e/o pavimentazione in piastrelle di cls mediante demolizione esistente disconnessa, compresi i cordoli in pietra, compresa la posa di eventuali chiusini, riassetto delle pendenze esistenti. Pendenza trasv. massima 1%	€/mq	50,00
NP	CAT. D) ALLARGAMENTO MARCIAPIEDE ESISTENTE		
NP	Opere di allargamento del marciapiede esistente mediante smontaggio del cordolo in pietra, e loro riutilizzoscavo a sezione ristretta per realizzazione della massicciata, fornitura e posa di nuova pavimentazione simile a quella esistente posata su massetto di sotofondo. Pendenza trasv. massima 1%	€/mq	250,00
NP	CAT. E) SPOSTAMENTO OSTACOLI		
NP	Rimozione e successivo riposizionamento di ostacoli, quali segnaletica verticale, arredo urbano quali fioriere, recinzioni metalliche, pali pubblica illuminazione, compresa la realizzazione di nuovo plinto di fondazione in cls (pali illuminazione/stradali), sostituzione di ancoraggi, il ripristino della pavimentazione esistente, riutilizzo del materiale di risulta, e ogni altro onere per dare lavoro finito	cad	200,00

B. PIAZZA ALDO MORO



La piazza è completamente pavimentata e priva di sconnessioni ed è la location di feste ed eventi che coinvolgono la comunità bitrittese ed è molto vicina la castello

RIFERIMENTO FOTOGRAFICO



ACCESSIBILITA' MARCIAPIEDE
 - accessibilità buona
 - accessibilità limitata
 - nessuna accessibilità

RACCORDO MARCIAPIEDE-CARREGGIATA
 - su entrambi i lati
 - solo su un lato
 - mancante

PRESENZA DI OSTACOLI
 - FERMATA DEL PULMANN
 - PARCHEGGI DISABILI IN PROSSIMITA'
 - RIFERIMENTO FOTOGRAFICO

CRITICITA'
 1. assenza di rampa di raccordo marciapiede-carreggiata per attraversamento pedonale
 2. assenza di rampe pedonali di raccordo lungo i marciapiedi
 3. presenza di rampe inadeguate, con presenza di sconnessioni

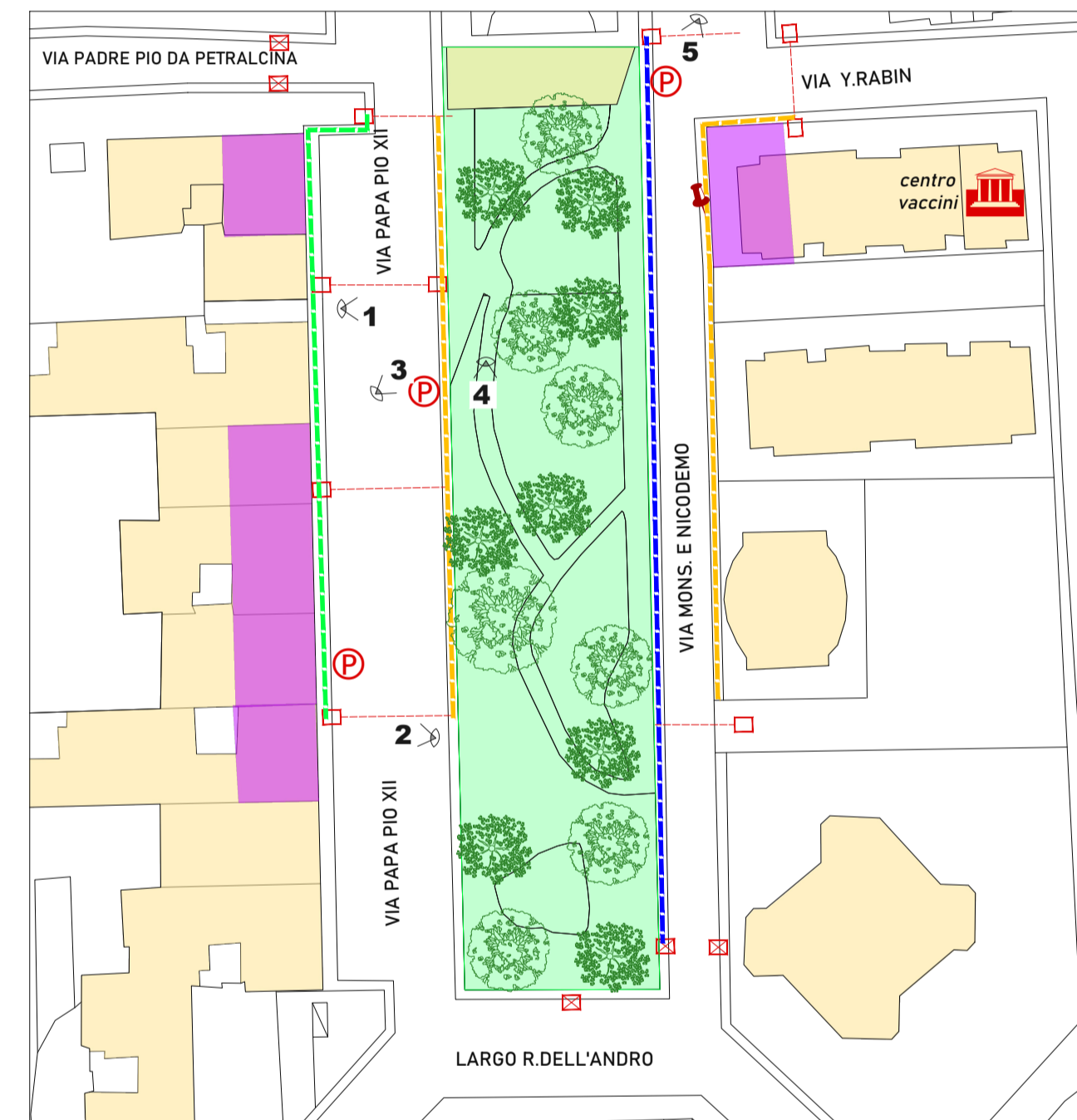
INTERVENTI
 1. adeguamento attraversamento stradale con realizzazione di nuove rampe di raccordo;
 2. adeguamento lungo il percorso dei marciapiedi con nuova realizzazione di rampe di raccordo;
 3. eliminazione ostacoli presenti

D. PARCO GIOCHI "DEL SOLE"



Il parco giochi è molto frequentato dai residenti della zona. Inoltre è in posizione strategica rispetto al teatro "Ex-Palatur Perla" ed ai alcuni attrattori (esercizi commerciali, supermercato e bar)

RIFERIMENTO FOTOGRAFICO



ACCESSIBILITA' MARCIAPIEDE
 - accessibilità buona
 - accessibilità limitata
 - nessuna accessibilità

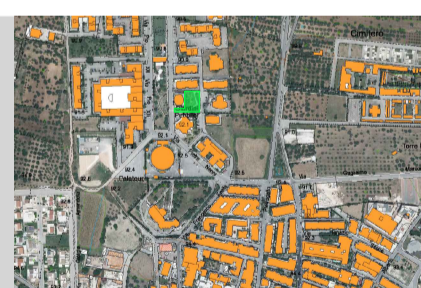
RACCORDO MARCIAPIEDE-CARREGGIATA
 - su entrambi i lati
 - solo su un lato
 - mancante

ASSENZA RAMPA ACCESSO ATTRATTORE
 - PARCHEGGI DISABILI IN PROSSIMITA'
 - RIFERIMENTO FOTOGRAFICO

CRITICITA'
 1. assenza di rampa di raccordo marciapiede-carreggiata per attraversamento pedonale
 2. assenza di rampe pedonali di raccordo lungo i marciapiedi

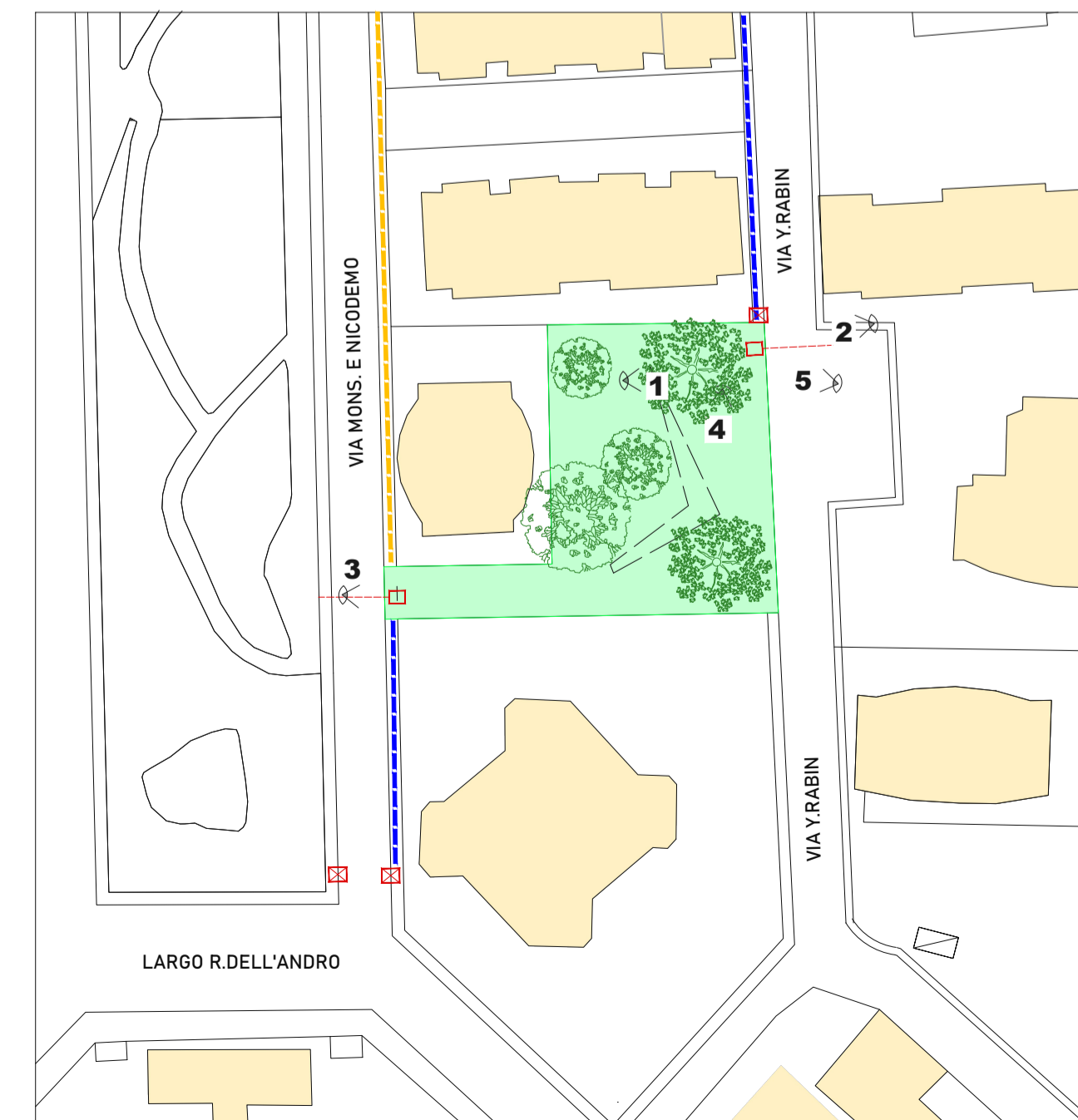
INTERVENTI
 1. adeguamento attraversamento stradale con realizzazione di nuove rampe di raccordo;
 2. adeguamento lungo il percorso dei marciapiedi con nuova realizzazione di rampe di raccordo;

F. PARCO GIOCHI VIA Y. RABIN



Il parco giochi è frequentato dai residenti della zona ed è poco distante dal parco giochi "Del Sole". Realizzato di recente è dotato di una buona fruibilità

RIFERIMENTO FOTOGRAFICO



ACCESSIBILITA' MARCIAPIEDE
 - accessibilità buona
 - accessibilità limitata
 - nessuna accessibilità

RACCORDO MARCIAPIEDE-CARREGGIATA
 - su entrambi i lati
 - solo su un lato
 - mancante

PARCHEGGI DISABILI IN PROSSIMITA'
 - RIFERIMENTO FOTOGRAFICO

CRITICITA'
 1. assenza di rampa di raccordo marciapiede-carreggiata per attraversamento pedonale
 2. assenza di rampe pedonali di raccordo lungo i marciapiedi

INTERVENTI
 1. adeguamento attraversamento stradale con realizzazione di nuove rampe di raccordo;
 2. adeguamento lungo il percorso dei marciapiedi con nuova realizzazione di rampe di raccordo;