



CUP : F69B23000080002 CIG: B1E4CEFB02

PEBA

Piano per l'Eliminazione delle Barriere Architettoniche
PROGETTIAMO UNA CITTA' PIU' INCLUSIVA E SOSTENIBILE

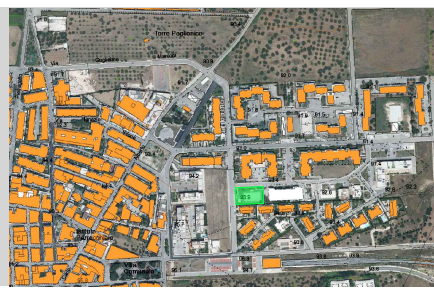
SINDACO sig. Giuseppe Giulitto
ASSESSORE ALL'URBANISTICA dott.ssa. Valentina Pizzulli
DIRIGENTE SETTORE URBANISTICA ing. Lorenzo Campanale
PROGETTISTA arch. Orsola Lorè
COORDINATORE CARTOGRAFICO geom. Carlo Bruno

| OGGETTO | ELABORATO | DATA |
|-------------------------------------|--------------|----------------|
| SOLUZIONI PROGETTUALI: SPAZI URBANI | TAVOLA 2.3.3 | settembre 2024 |
| | REV 01 | |

TABELLA STIMA DEI COSTI

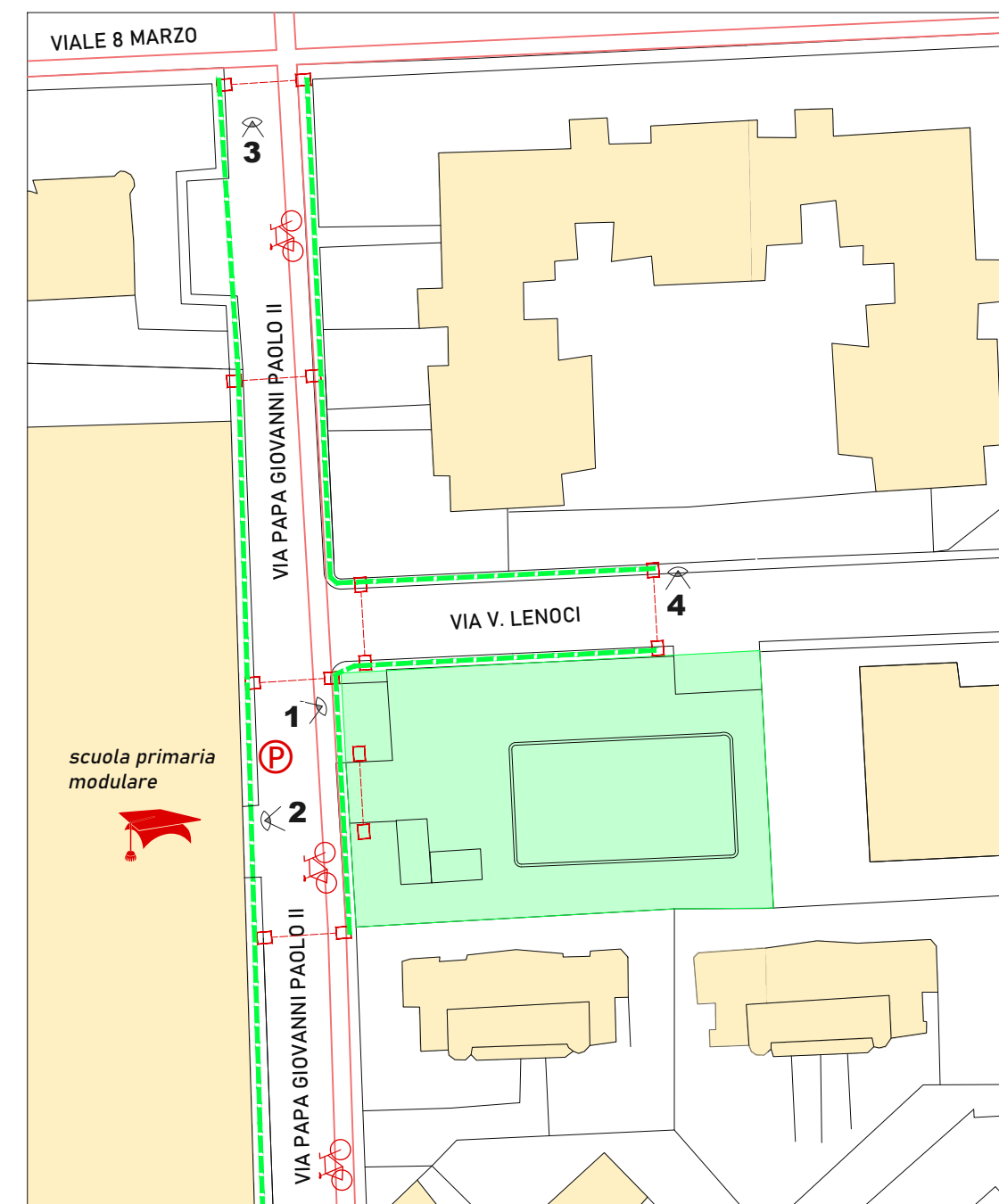
| TARIFFA | INTERVENTO | UNITA' | PREZZO UNITARIO € |
|---------|--|---------|-------------------|
| SP-P | CAT. A)-CAT B) RAMPE RACCORDO PER ATTRAVERSAMENTI STRADALI E PEDONALI | | |
| NP | Fornitura e posa in opera di rampe di raccordo ai marciapiedi in cls realizzato in opera con pendenza non superiore al 5%.E' compresa la demolizione del manto esistente , della cordona in pietra , lo scavo a sezione ristretta, la realizzazione della massicciata e del piano di posa, la pavimentazione, i raccordi con il marciapiede .Tolleranza di 1 cm a bordo arrotondato.La fornitura e posa di pavimentazione antisdrucciolo | a corpo | 1000,00 |
| NP | Fornitura e posa in opera di rampe di raccordo per eliminazione dislivelli lungo i marciapiedi in cls realizzato in opera con pendenza non superiore al 5% .E' compresa la demolizione del manto esistente della cordona in pietra , lo scavo a sezione ristretta, la realizzazione della massicciata e del piano di posa, la pavimentazione, i raccordi con il marciapiede.Tolleranza di 1 cm a bordo arrotondato,.La fornitura e posa di pavimentazione antisdrucciolo | a corpo | 500,00 |
| NP | CAT. C) RIFACIMENTO PAVIMENTAZIONE MARCIAPIEDE /MANTO STRADALE | | |
| NP | Rifacimento manto stradale e/o pavimentazione in piastrelle di cls mediante demolizione esistente disconnessa, compresi i cordoli in pietra, compresa la posa di eventuali chiusini, riassetto delle pendenze esistenti . Pendenza trasv. massima 1% | €/mq | 50,00 |
| NP | CAT. D) ALLARGAMENTO MARCIAPIEDE ESISTENTE | | |
| NP | Opere di allargamento del marciapiede esistente mediante smontaggio del cordolo in pietra, e loro riutilizzoscavo a sezione ristretta per realizzazione della massicciata , fornitura e posa di nuova pavimentazione simile a quella esistente posata su massetto di sotofondo . Pendenza trasv. massima 1% | €/mq | 250,00 |
| NP | CAT. C) INSTALLAZIONE RAMPE PER ADEGUAMENTO ACCESSI DALL'ESTERNO | | |
| NP | Realizzazione di rampa in alluminio di pendenza massima longitudinale del 5%, larghezza massima 90 cm , altezza massima 1 mlper il superamento dislivello | cad | 600,00 |

G. PARCO GIOCHI PRESSO SCUOLA MODULARE



Il parco giochi è utilizzato soprattutto dai bambini che frequentano la scuola "Modulare" posta subito dopo l'attaversamento stradale di via Papa Giovanni Paolo II. Realizzato di recente presenta una buona fruibilità

RIFERIMENTO FOTOGRAFICO



ACCESSIBILITA' MARCIAPIEDE
 - accessibilità buona
 - accessibilità limitata
 - nessuna accessibilità

RACCORDO MARCIAPIEDE-CARREGGIATA
 - su entrambi i lati
 - solo su un lato
 - mancante

PRESENZA DI PISTA CICLABILE
PARCHEGGI DISABILI IN PROSSIMITA'
RIFERIMENTO FOTOGRAFICO

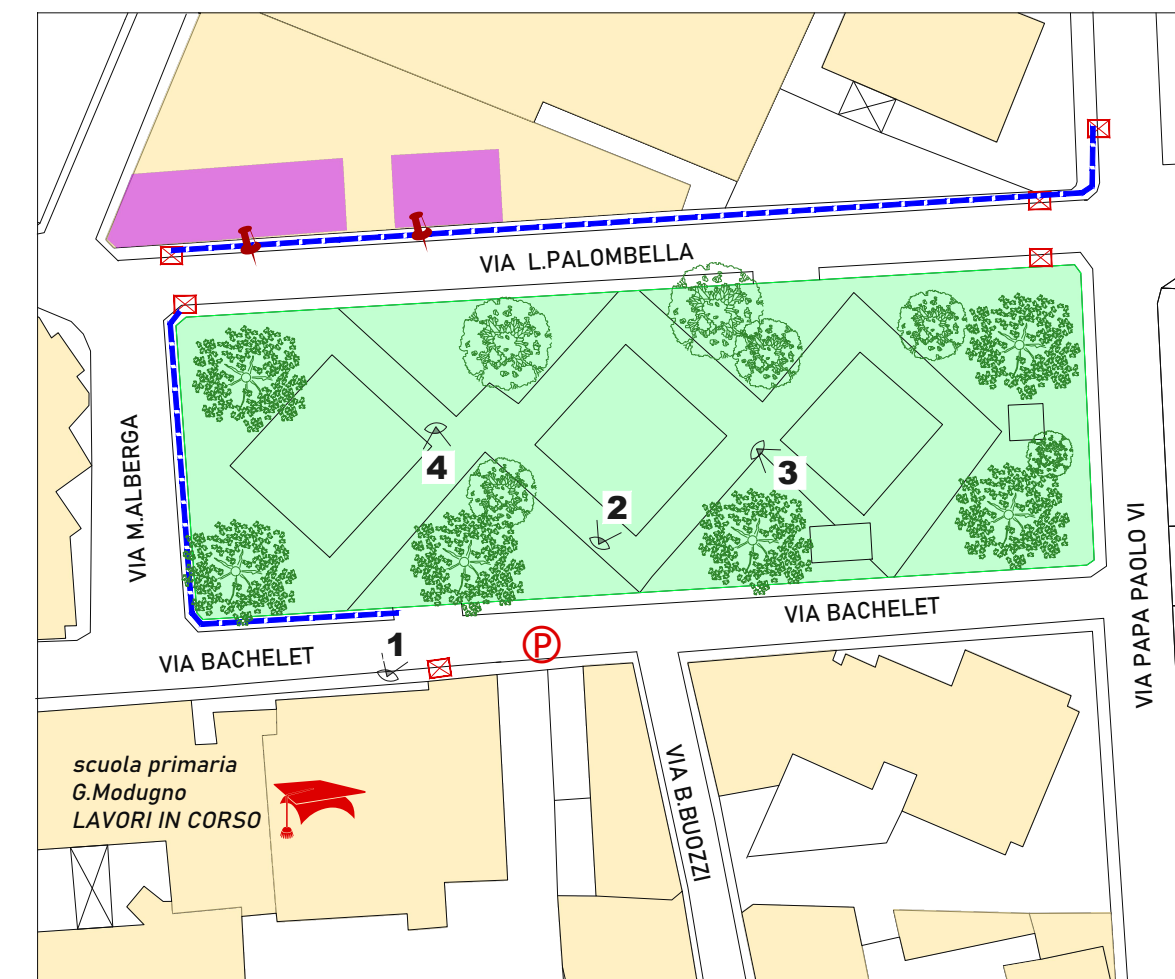
CRITICITA'
 Non ci sono criticità da segnalare

H. PARCO GIOCHI "VILLA DEI BERSAGLIERI"



Il parco giochi era in primis utilizzato dai bambini che frequentavano la scuola primaria "G.Modugno", attualmente oggetto di lavori di riqualificazione. Molto frequentato è dotato di servizio igienico per disabili.

RIFERIMENTO FOTOGRAFICO



ACCESSIBILITA' MARCIAPIEDE
 - accessibilità buona
 - accessibilità limitata
 - nessuna accessibilità

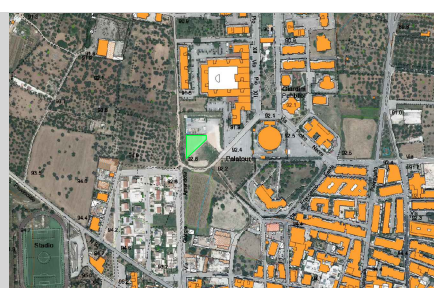
RACCORDO MARCIAPIEDE-CARREGGIATA
 - su entrambi i lati
 - solo su un lato
 - mancante

ASSENZA RAMPA ACCESSO ATTRATTORE
PARCHEGGI DISABILI IN PROSSIMITA'
PRESENZA DI OSTACOLI
RIFERIMENTO FOTOGRAFICO

CRITICITA'
 1.assenza di rampa di raccordo marciapiede-carreggiata per attraversamento pedonale
 2.assenza di di rampe pedonali di raccordo lungo i marciapiede
 3.si segnala la presenza di rampa di accesso al supermercato da adeguare (attenuare la pendenza su ambo i lati)

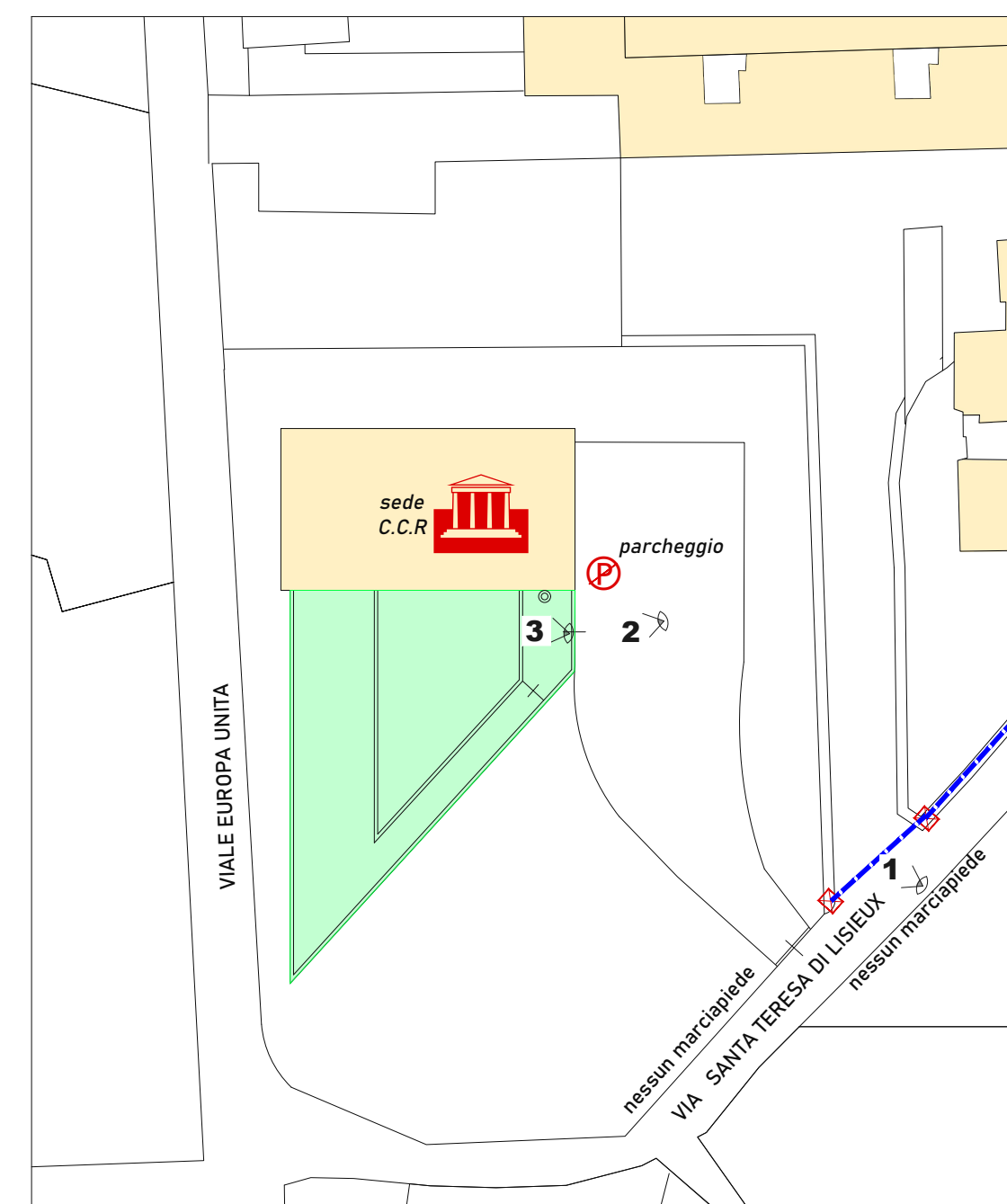
INTERVENTI
 1.adequamento attraversamento stradale con realizzazione di nuove rampe di raccordo;
 2.adequamento lungo il percorso dei marciapiedi con nuova realizzazione di rampe di raccordo;
 3.Il parco giochi è dotato di bagno per disabili munito di rampetta

I. AREA SGAMBETTAMENTO CANI



L'area sgambettamento cani è situata in una zona periferica e dal punto di vista pedonale è difficilmente raggiungibile per la mancanza di rarcapiede e rampe di raccordo.E' posto in adiacenza al Centro raccolta (CCR).

RIFERIMENTO FOTOGRAFICO



ACCESSIBILITA' MARCIAPIEDE
 - accessibilità buona
 - accessibilità limitata
 - nessuna accessibilità

RACCORDO MARCIAPIEDE-CARREGGIATA
 - su entrambi i lati
 - solo su un lato
 - mancante

PARCHEGGI DISABILI IN PROSSIMITA'
RIFERIMENTO FOTOGRAFICO

CRITICITA'
 1.assenza di rampa di raccordo marciapiede-carreggiata per attraversamento pedonale
 2.assenza di marciapiede
 NB .Attualmente l'area è raggiungibile sono con utilizzo dell'auto.Assenza del posto auto per disabili

INTERVENTI
 1.adequamento attraversamento stradale con realizzazione di nuove rampe di raccordo;
 2.adequamento lungo il percorso dei marciapiedi con nuova realizzazione di rampe di raccordo;