



CUP : F69B2300080002 CIG: B1E4CEFB02



Piano per l'Eliminazione delle Barriere Architettoniche  
PROGETTIAMO UNA CITTA PIU' INCLUSIVA E SOSTENIBILE

SINDACO sig. Giuseppe Giulitto  
ASSESSORE ALL'URBANISTICA dott.ssa Valentina Pizzulli  
DIRIGENTE SETTORE URBANISTICA ing. Lorenzo Campanale  
PROGETTISTA arch. Orsola Lorè  
COORDINATORE CARTOGRAFICO geom. Carlo Bruno

OGGETTO ELABORATO DATA  
SOLUZIONI PROGETTUALI: PERCORSI URBANI TAVOLA 2.4.1 settembre 2024

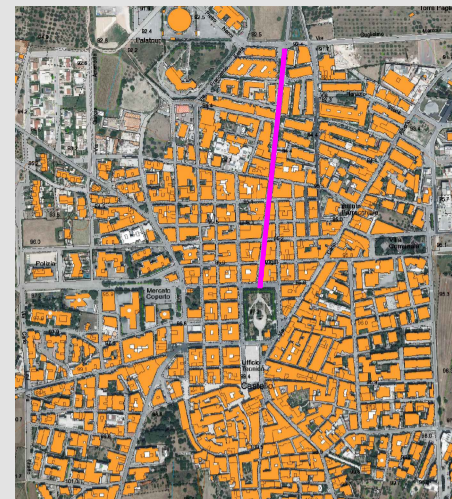
REV 01

TABELLA STIMA DEI COSTI

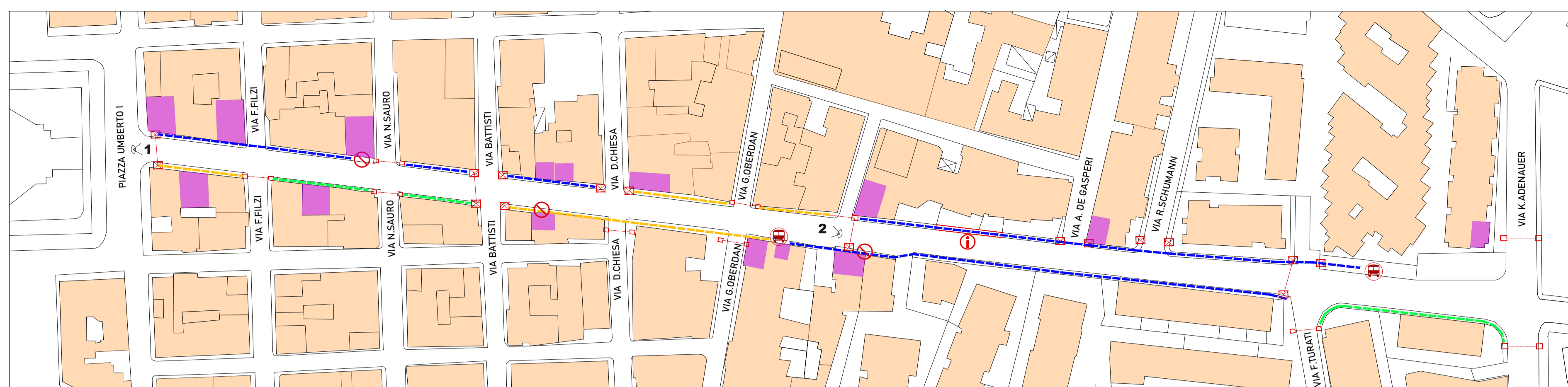
| TARIFFA | INTERVENTO  | UNITA'  | PREZZO UNITARIO € |
|---------|---|---------|-------------------|
| SP-P    | <b>CAT. A)-CAT B) RAMPE RACCORDO PER ATTRAVERSAMENTI STRADALI E PEDONALI</b>  |         |                   |
| NP      | Fornitura e posa in opera di rampe di raccordo ai marciapiedi in cls realizzato in opera con pendenza non superiore al 5%.E' compresa la demolizione del manto esistente, della cordona in pietra, lo scavo a sezione ristretta, la realizzazione della massicciata e del piano di posa, la pavimentazione, i raccordi con il marciapiede. Tolleranza di 1 cm a bordo arrotondato. La fornitura e posa di pavimentazione antiscivolo                                  | a corpo | 1000,00           |
| NP      | Fornitura e posa in opera di rampe di raccordo per eliminazione dislivelli lungo i marciapiedi in cls realizzato in opera con pendenza non superiore al 5%. E' compresa la demolizione del manto esistente della cordona in pietra, lo scavo a sezione ristretta, la realizzazione della massicciata e del piano di posa, la pavimentazione, i raccordi con il marciapiede. Tolleranza di 1 cm a bordo arrotondato. La fornitura e posa di pavimentazione antiscivolo | a corpo | 500,00            |
| NP      | <b>CAT. C) RIFACIMENTO PAVIMENTAZIONE MARCIAPIEDE /MANTO STRADALE</b>   |         |                   |
| NP      | Rifacimento manto stradale e/o pavimentazione in piastrelle di cls mediante demolizione esistente disconnessa, compresi i cordoli in pietra, compresa la posa di eventuali chiusini, riassetto delle pendenze esistenti. Pendenza trasv. massima 1%   | €/mq    | 50,00             |
| NP      | <b>CAT. D) ALLARGAMENTO MARCIAPIEDE ESISTENTE</b>   |         |                   |
| NP      | Opere di allargamento del marciapiede esistente mediante smontaggio del cordolo in pietra, e loro riutilizzo scavo a sezione ristretta per realizzazione della massicciata, fornitura e posa di nuova pavimentazione similare a quella esistente posata su massetto di sottofondo. Pendenza trasv. massima 1%   | €/mq    | 250,00            |
| NP      | <b>CAT. E) SPOSTAMENTO OSTACOLI</b>   |         |                   |
| NP      | Rimozione e successivo riposizionamento di ostacoli, quali segnaletica verticale, arredo urbano quali fioriere, recinzioni metalliche, pali pubblica illuminazione, compresa la realizzazione di nuovo plinto di fondazione in cls (pali illuminazione/stradali), sostituzione di ancoraggi, il ripristino della pavimentazione esistente, riutilizzo del materiale di risulta, e ogni altro onere per dare lavoro finito   | cad     | 200,00            |
| NP      | <b>CAT. C) INSTALLAZIONE RAMPE PER ADEGUAMENTO ACCESSI DALL'ESTERNO</b>   |         |                   |
| NP      | Realizzazione di rampa in alluminio di pendenza massima longitudinale del 5%, larghezza massima 90 cm, altezza massima 1 m per il superamento dislivello  | cad     | 600,00            |

PERCORSO 1

E' una delle direttrici principali che collega il centro urbano con la area residenziale esterna, il teatro ex-Palatur, collegandosi alla tangenziale per Bari



PERCORSO 1 VIA P.PIETRAGALLO



- ACCESSIBILITA' MARCIAPIEDE**  
 - verde: accessibilità buona  
 - giallo: accessibilità limitata  
 - rosso: nessuna accessibilità
- RACCORDO MARCIAPIEDE-CARREGGIATA**  
 - rosso: su entrambi i lati  
 - bianco: solo su un lato  
 - grigio: mancante
- PRESENZA DI OSTACOLI**  
 - rosso: presenza di ostacoli  
 - grigio: presenza di sconnesione  
 - grigio: parcheggi disabili in prossimita'  
 - grigio: fermata del pulmann  
 - grigio: riferimento fotografico

CRITICITA'

- Assenza di rampa di raccordo marciapiede-carreggiata per attraversamento pedonale
- Assenza di rampe pedonali di raccordo lungo i marciapiedi che rendono discontinuo il percorso
- numerosi tratti sono impraticabili per la presenza di ostacoli (scalini di accesso attrattori, pali d'illuminazione, fioriere)

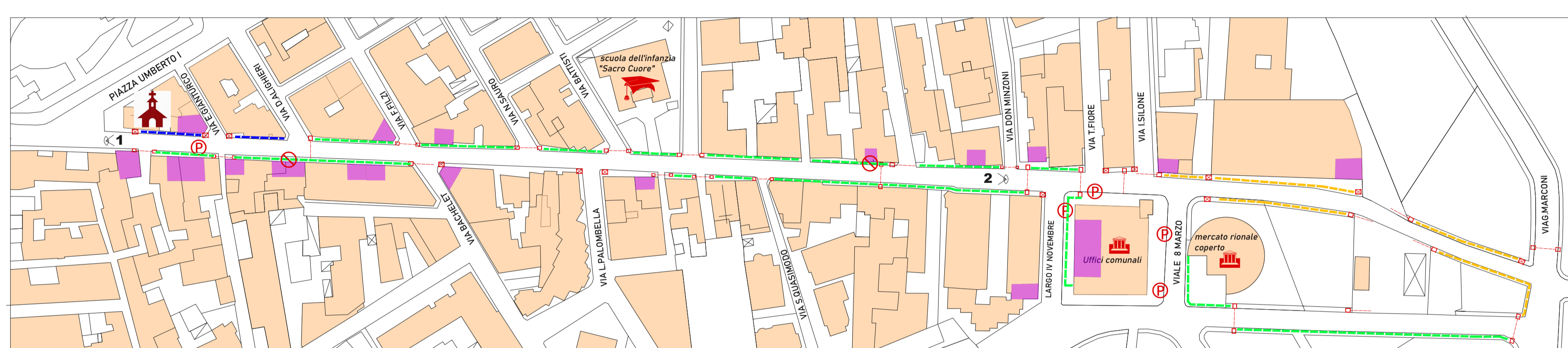
INTERVENTI

- Adeguamento attraversamento stradale con realizzazione di nuove rampe di raccordo;
- adeguamento lungo il percorso dei marciapiedi con nuova realizzazione di rampe di raccordo;
- realizzazione di rampe di accesso in corrispondenza di attrattori (scalini di accesso attrattori, pali d'illuminazione, fioriere)
- sistemazione pavimentazione del marciapiede in presenza di sconnesioni

RIFERIMENTO FOTOGRAFICO



PERCORSO 2 VIA CARLO ALBERTO



- ACCESSIBILITA' MARCIAPIEDE**  
 - verde: accessibilità buona  
 - giallo: accessibilità limitata  
 - rosso: nessuna accessibilità
- RACCORDO MARCIAPIEDE-CARREGGIATA**  
 - rosso: su entrambi i lati  
 - bianco: solo su un lato  
 - grigio: mancante
- PRESENZA DI OSTACOLI**  
 - rosso: presenza di ostacoli  
 - grigio: presenza di sconnesione  
 - grigio: parcheggi disabili in prossimita'  
 - grigio: riferimento fotografico

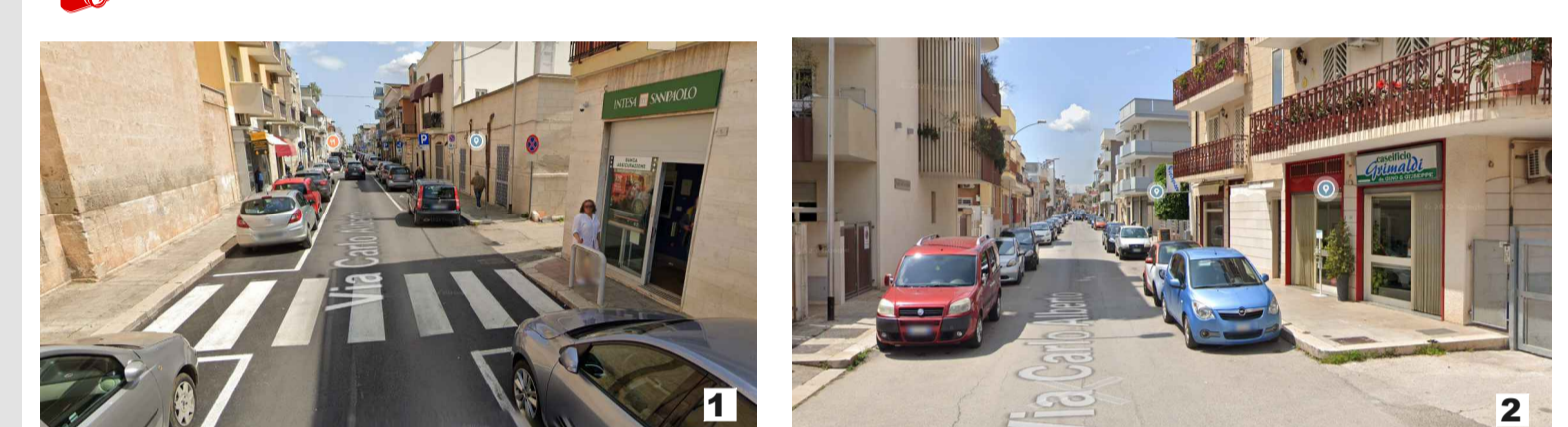
CRITICITA'

- Assenza di rampa di raccordo marciapiede-carreggiata per attraversamento pedonale
- Assenza di rampe pedonali di raccordo lungo i marciapiedi solo in alcuni tratti
- Alcuni tratti sono impraticabili per la presenza di ostacoli (scalini di accesso degli attrattori)

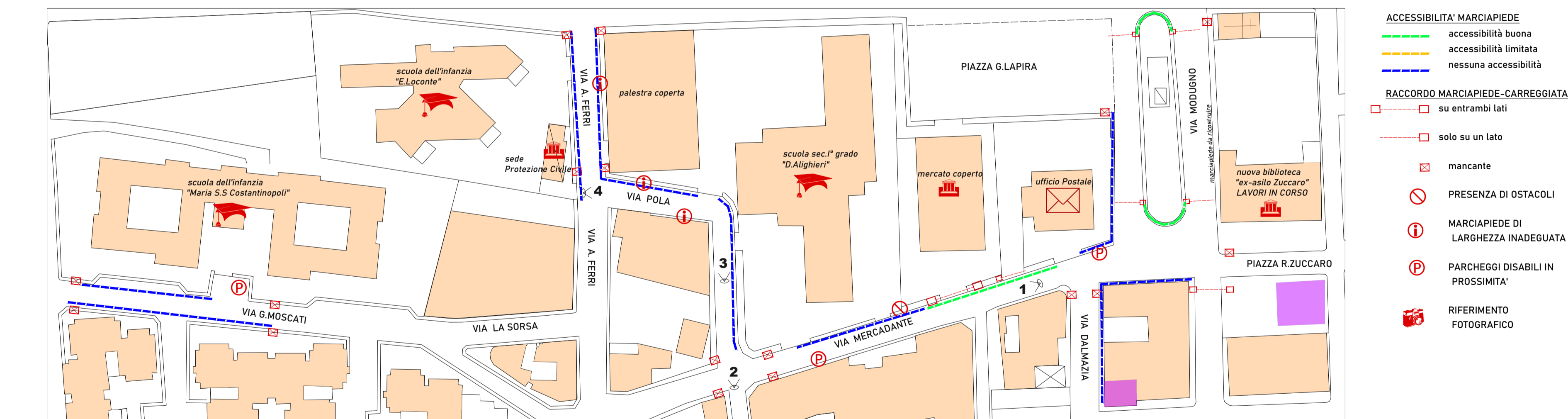
INTERVENTI

- Adeguamento attraversamento stradale con realizzazione di nuove rampe di raccordo;
- adeguamento lungo il percorso dei marciapiedi con nuova realizzazione di rampe di raccordo;
- realizzazione di rampe di accesso in corrispondenza di attrattori

RIFERIMENTO FOTOGRAFICO



PERCORSO 3 VIA MERCADANTE -VIA POLA-VIA FERRI-VIA G.MOSCATI



- ACCESSIBILITA' MARCIAPIEDE**  
 - verde: accessibilità buona  
 - giallo: accessibilità limitata  
 - rosso: nessuna accessibilità
- RACCORDO MARCIAPIEDE-CARREGGIATA**  
 - rosso: su entrambi i lati  
 - bianco: solo su un lato  
 - grigio: mancante
- PRESENZA DI OSTACOLI**  
 - rosso: presenza di ostacoli  
 - grigio: marciapiede di larghezza inadeguata  
 - grigio: parcheggi disabili in prossimita'  
 - grigio: riferimento fotografico

CRITICITA'

- Assenza di rampa di raccordo marciapiede-carreggiata per attraversamento pedonale
- Assenza di rampe pedonali di raccordo lungo i marciapiedi solo in alcuni tratti
- Alcuni tratti in corrispondenza di accessi al plesso scolastico (via Pola), il marciapiede ha larghezza inadeguata

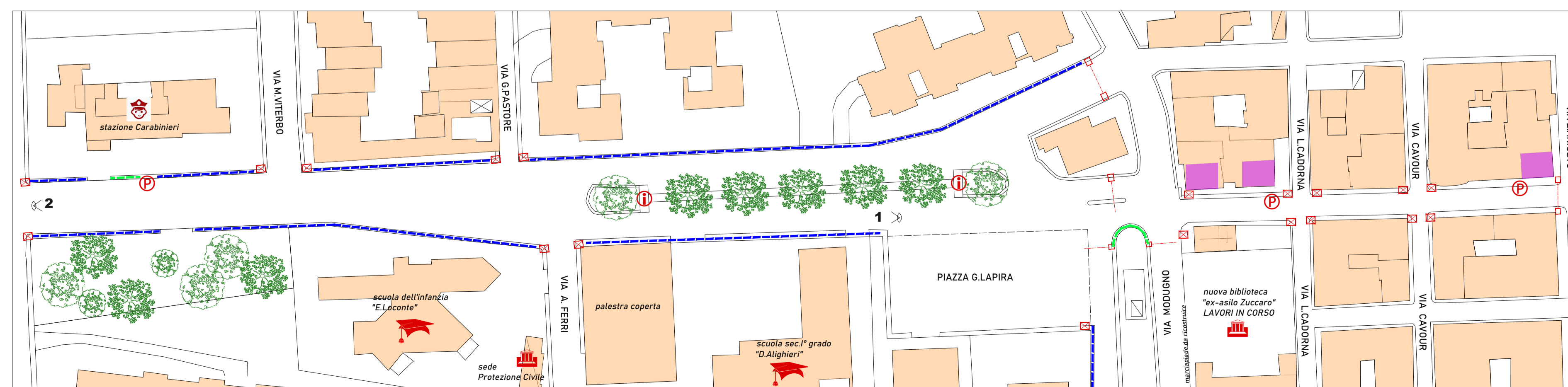
INTERVENTI

- Adeguamento attraversamento stradale con realizzazione di nuove rampe di raccordo;
- adeguamento lungo il percorso dei marciapiedi con nuova realizzazione di rampe di raccordo;
- Adeguamento del marciapiede esistente con larghezza adeguata

RIFERIMENTO FOTOGRAFICO



PERCORSO 4 VIA DON G.BOSCO- VIA A.MANZONI



- ACCESSIBILITA' MARCIAPIEDE**  
 - verde: accessibilità buona  
 - giallo: accessibilità limitata  
 - rosso: nessuna accessibilità
- RACCORDO MARCIAPIEDE-CARREGGIATA**  
 - rosso: su entrambi i lati  
 - bianco: solo su un lato  
 - grigio: mancante
- PRESENZA DI SCONNESIONI**  
 - grigio: presenza di sconnesioni  
 - grigio: parcheggi disabili in prossimita'  
 - grigio: riferimento fotografico

CRITICITA'

- Assenza di rampa di raccordo marciapiede-carreggiata per attraversamento pedonale
- Assenza di rampe pedonali di raccordo lungo i marciapiedi solo in alcuni tratti
- Alcuni tratti in corrispondenza dell'attraversamento pedonale dell'aiuola presenza di sconnesioni

INTERVENTI

- Adeguamento attraversamento stradale con realizzazione di nuove rampe di raccordo;
- adeguamento lungo il percorso dei marciapiedi con nuova realizzazione di rampe di raccordo;
- Adeguamento attraversamenti pedonali in corrispondenza dell'aiuola

RIFERIMENTO FOTOGRAFICO



P.E.B.A  
PROGETTIAMO UNA CITTA' INCLUSIVA E SOSTENIBILE

SOL. PROGETTUALI PERCORSI URBANI