



CUP : F69B23000080002 CIG: B1E4CEFB02



**PEBA**

Piano per l'Eliminazione delle Barriere Architettoniche  
PROGETTIAMO UNA CITTA' PIU' INCLUSIVA E SOSTENIBILE

SINDACO sig. Giuseppe Giulitto  
ASSESSORE ALL'URBANISTICA dott.ssa. Valentina Pizzulli  
DIRIGENTE SETTORE URBANISTICA ing. Lorenzo Campanale  
PROGETTISTA arch. Orsola Lorè  
COORDINATORE CARTOGRAFICO geom. Carlo Bruno

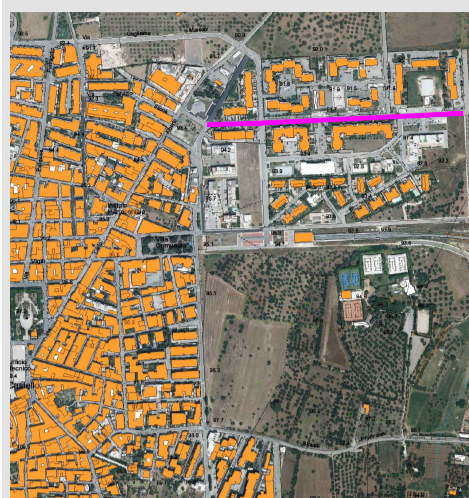
| OGGETTO                                | ELABORATO    | DATA           |
|--|--------------|----------------|
| SOLUZIONI PROGETTUALI: PERCORSO URBANI | TAVOLA 2.4.2 | settembre 2024 |
|  | REV 01       |                |

TABELLA STIMA DEI COSTI

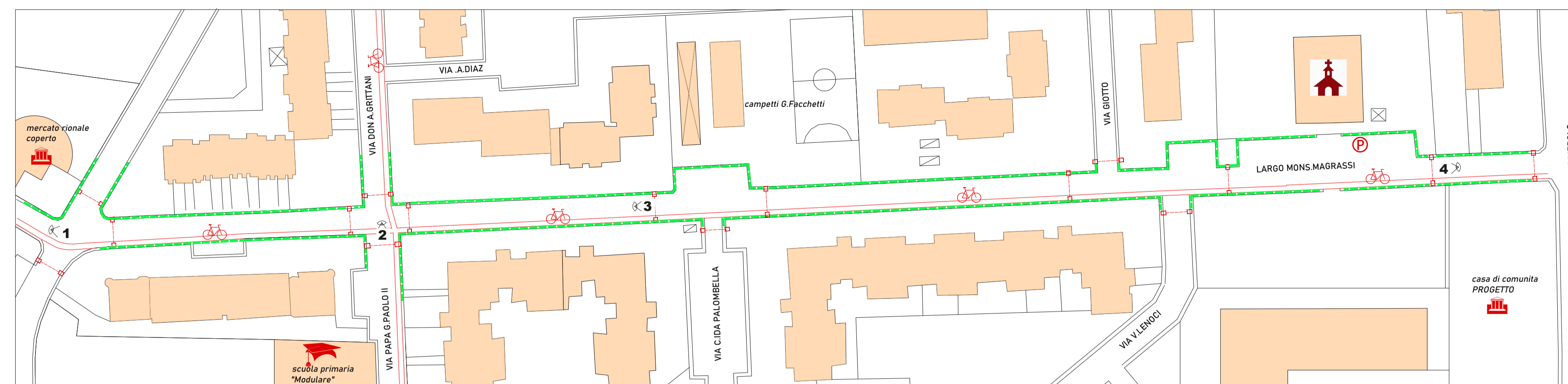
| TARIFFA | INTERVENTO  | UNITA'  | PREZZO UNITARIO € |
|---------|---|---------|-------------------|
| SP-P    | <b>CAT. A)-CAT B) RAMPE RACCORDO PER ATTRAVERSAMENTI STRADALI E PEDONALI</b>  |         |                   |
| NP      | Fornitura e posa in opera di rampe di raccordo ai marciapiedi in cls realizzato in opera con pendenza non superiore al 5%. E' compresa la demolizione del manto esistente, della cordona in pietra, lo scavo a sezione ristretta, la realizzazione della massicciata e del piano di posa, la pavimentazione, i raccordi con il marciapiede. Tolleranza di 1 cm a bordo arrotondato. La fornitura e posa di pavimentazione antidrucciolo                                 | a corpo | 1000,00           |
| NP      | Fornitura e posa in opera di rampe di raccordo per eliminazione dislivelli lungo i marciapiedi in cls realizzato in opera con pendenza non superiore al 5%. E' compresa la demolizione del manto esistente della cordona in pietra, lo scavo a sezione ristretta, la realizzazione della massicciata e del piano di posa, la pavimentazione, i raccordi con il marciapiede. Tolleranza di 1 cm a bordo arrotondato. La fornitura e posa di pavimentazione antidrucciolo | a corpo | 500,00            |
| NP      | <b>CAT. C) INSTALLAZIONE RAMPE PER ADEGUAMENTO ACCESSI DALL'ESTERNO</b>   |         |                   |
| NP      | Realizzazione di rampa in alluminio di pendenza massima longitudinale del 5%, larghezza massima 90 cm, altezza massima 1 miper il superamento dislivello  | cad     | 600,00            |

PERCORSO 5

Una delle direttrici principali del zona residenziale n.167 dove sono ubicati i campi G.Facchetti, la scuola primaria "Modulare", la Casa di Comunità (oggetto di progetto di nuova realizzazione) e l'edificio di culto di quartiere

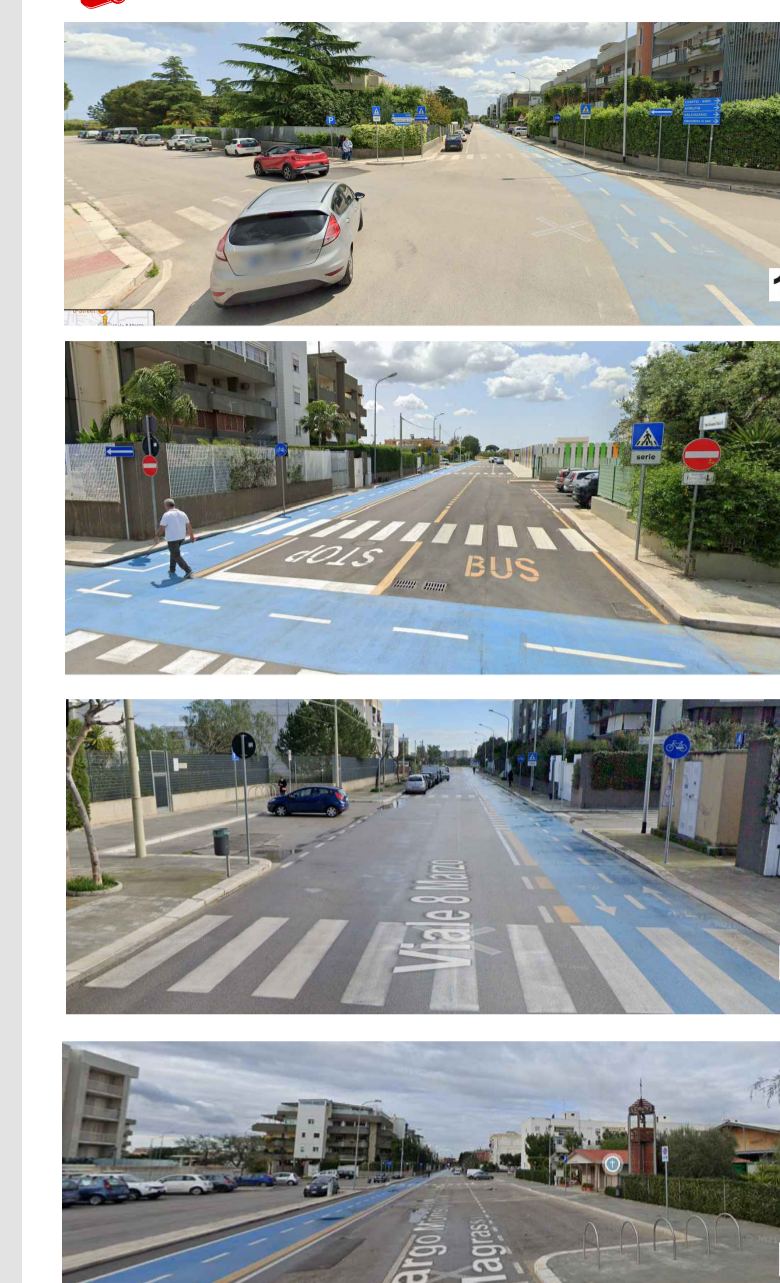


PERCORSO 5 VIALE 8 MARZO -LARGO MONS.MAGRASSI



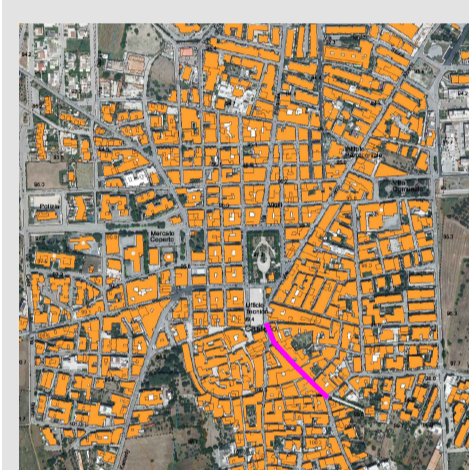
- ACCESSIBILITA' MARCIAPIEDE**
  - accessibilità buona
  - accessibilità limitata
  - nessuna accessibilità
- RACCORDO MARCIAPIEDE-CARREGGIATA**
  - su entrambi i lati
  - solo su un lato
  - mancante
- PRESENZA PISTA CICLABILE PARCHEGGI DISABILI IN PROSSIMITA'**
- RIFERIMENTO FOTOGRAFICO**
- CRITICITA'**
  - Nessuna criticità da segnalare

RIFERIMENTO FOTOGRAFICO

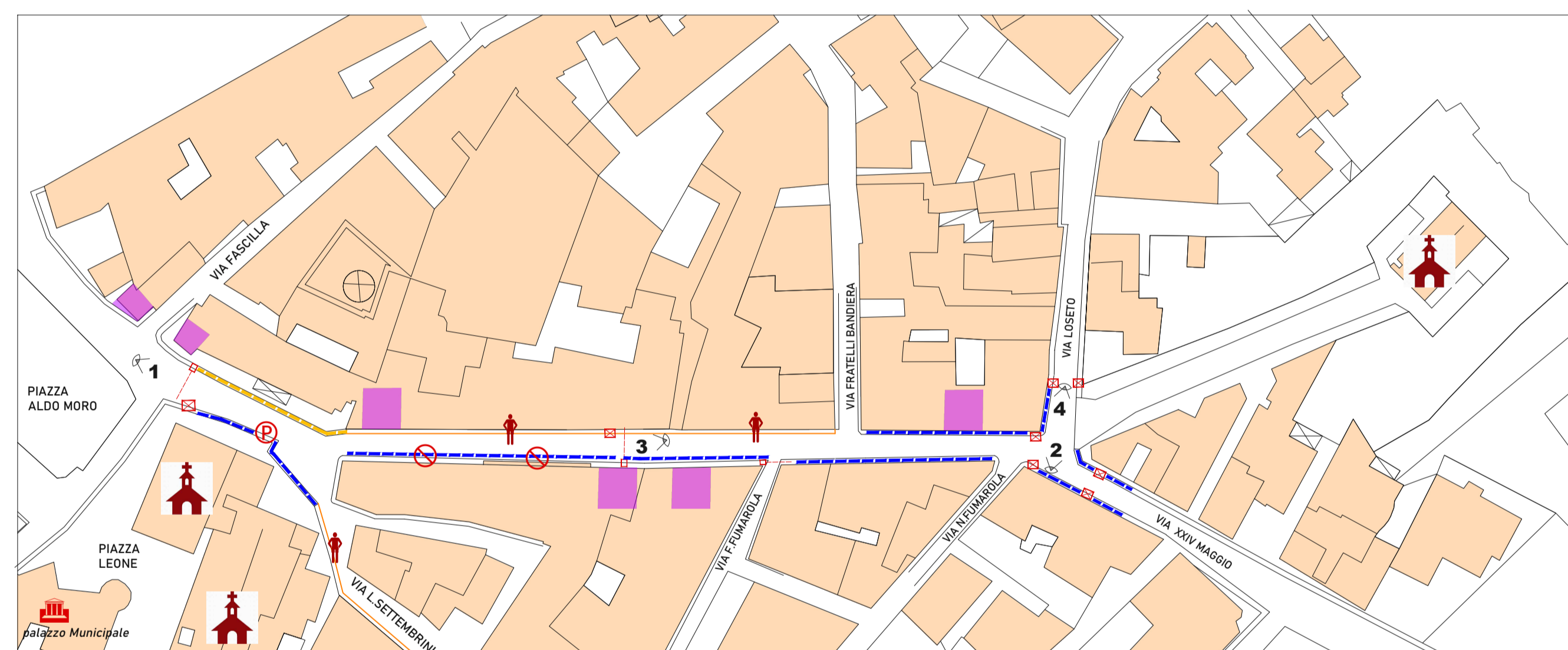


PERCORSO 6

E' il percorso urbano che collega il centro urbano verso la zona sud-est della città, la quale è la zona più scarsamente dotata di attrattori, edifici pubblici e spazi urbani



PERCORSO 6 VIA ROMA

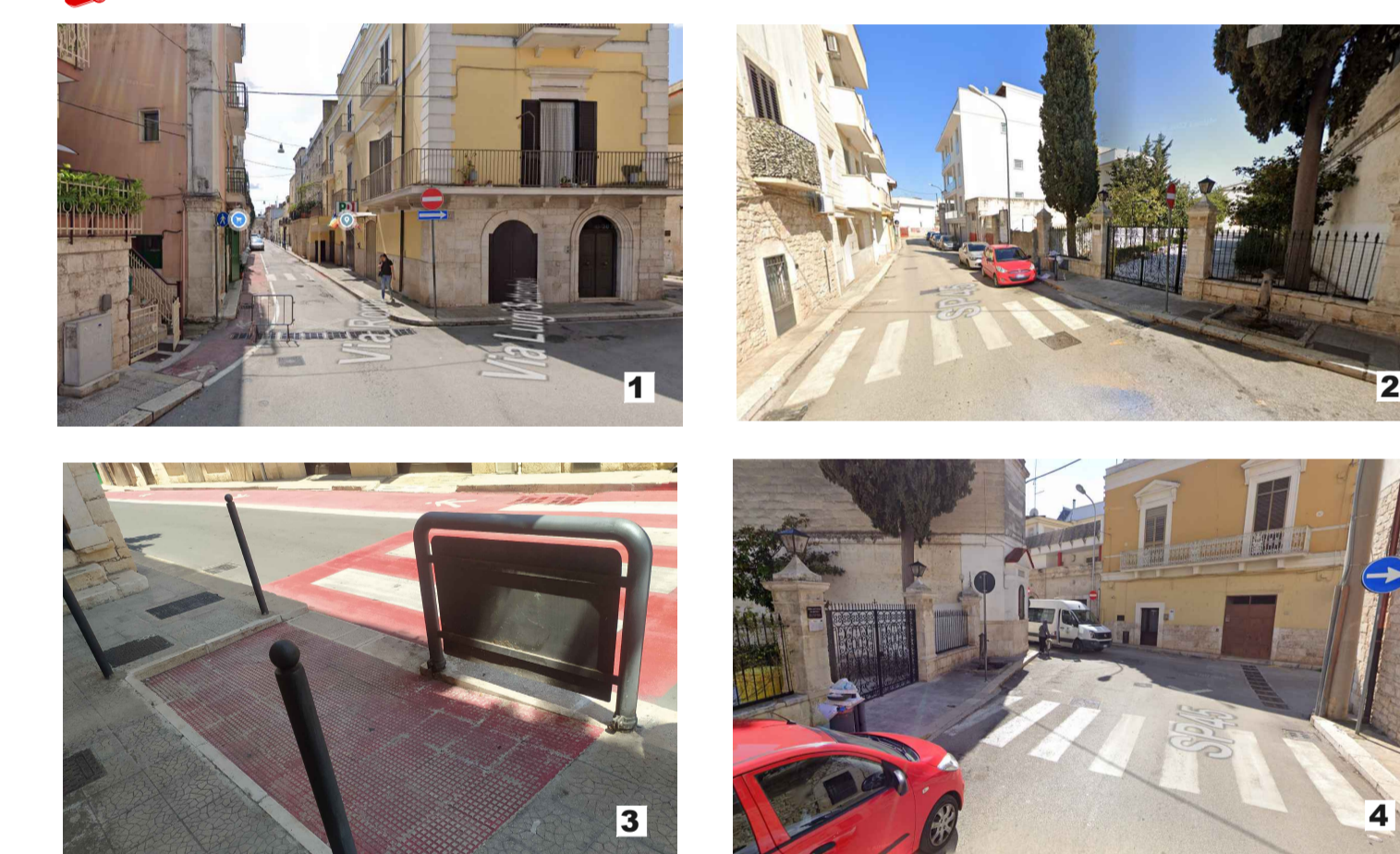


- ACCESSIBILITA' MARCIAPIEDE**
  - accessibilità buona
  - accessibilità limitata
  - nessuna accessibilità
- RACCORDO MARCIAPIEDE-CARREGGIATA**
  - su entrambi i lati
  - solo su un lato
  - mancante
- PRESENZA PERCORSO PEDONALE**
- MARCIAPIEDE DI LARGHEZZA INADEGUATA**
- PARCHEGGI DISABILI IN PROSSIMITA'**
- RIFERIMENTO FOTOGRAFICO**

CRITICITA'

1. assenza di rampa di raccordo marciapiede-carreggiata per attraversamento pedonale
2. assenza di rampe pedonali di raccordo lungo i marciapiedi che rendono discontinuo il percorso
3. numerosi tratti con marciapiede di larghezza inadeguata
4. presenza di percorso pedonale a raso ma non raccordato al marciapiede da ambo i lati

RIFERIMENTO FOTOGRAFICO

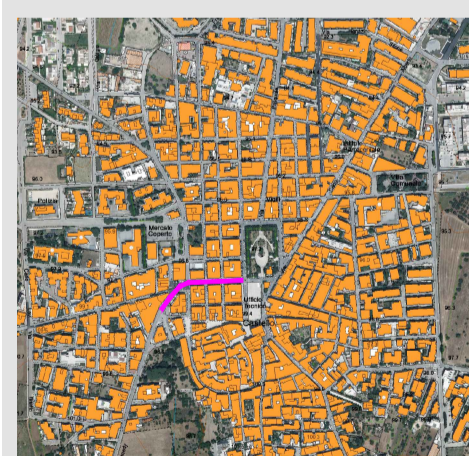


INTERVENTI

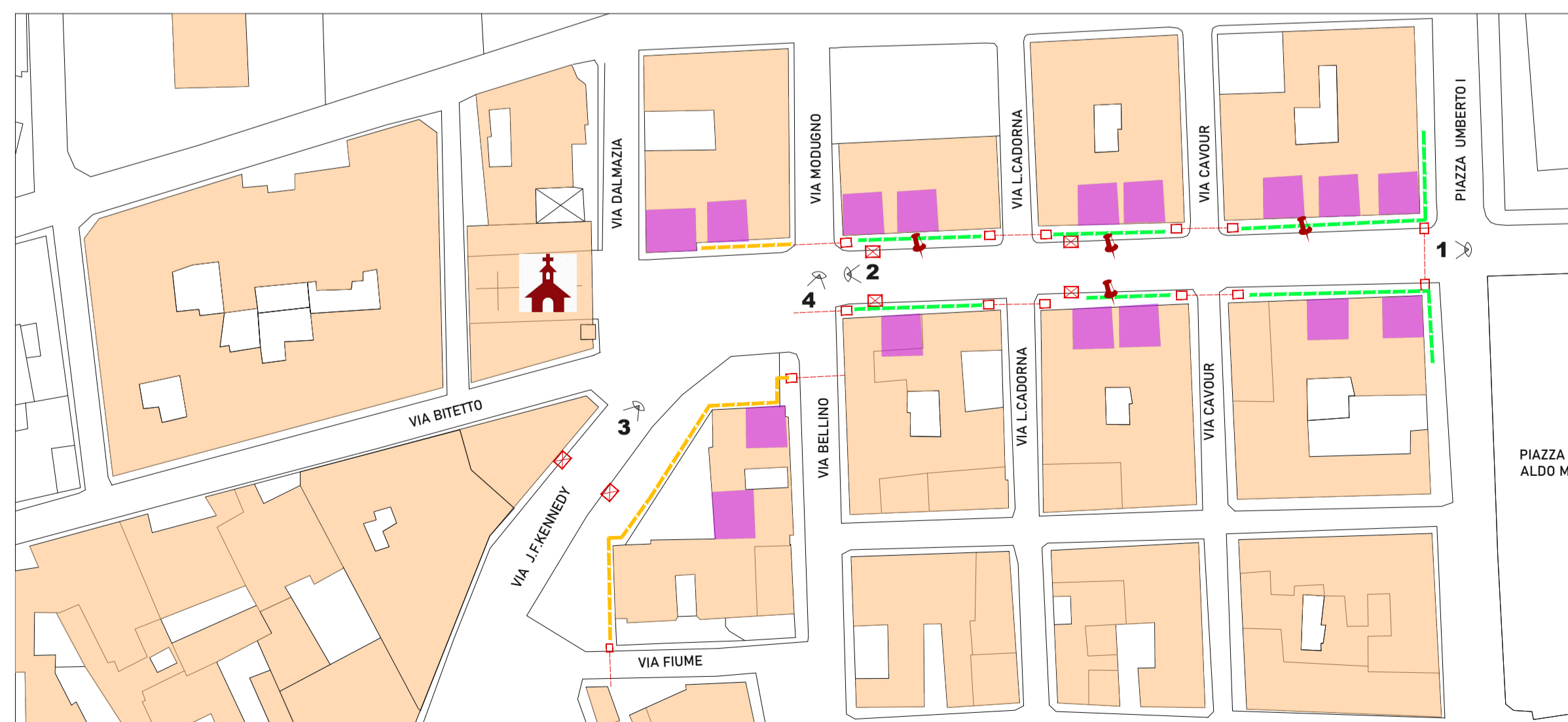
1. adeguamento attraversamento stradale con realizzazione di nuove rampe di raccordo;
2. adeguamento lungo il percorso dei marciapiedi con nuova realizzazione di rampe di raccordo;
3. realizzazione di rampe di raccordo tra marciapiede e percorso pedonale a raso

PERCORSO 7

E' il percorso urbano che collega il centro urbano verso la zona sud-ovest della città, in particolare le aree urbane più periferiche



PERCORSO 7 VIA G.GARIBALDI-VIA J.F.KENNEDY

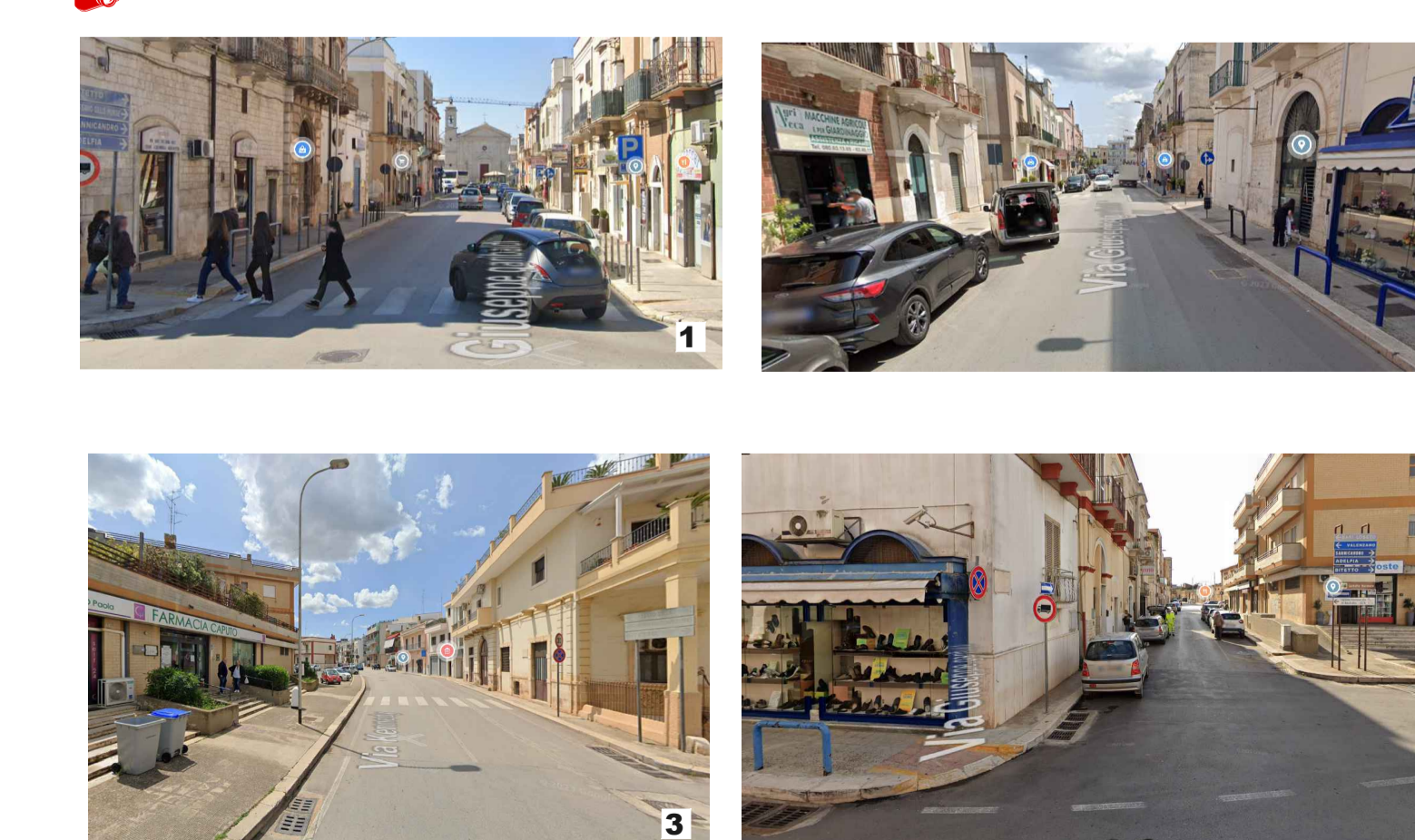


- ACCESSIBILITA' MARCIAPIEDE**
  - accessibilità buona
  - accessibilità limitata
  - nessuna accessibilità
- RACCORDO MARCIAPIEDE-CARREGGIATA**
  - su entrambi i lati
  - solo su un lato
  - mancante
- ASSENZA DI RAMPE ACCESSO ATTRATTORE**
- PARCHEGGI DISABILI IN PROSSIMITA'**
- RIFERIMENTO FOTOGRAFICO**

CRITICITA'

1. assenza di rampa di raccordo marciapiede-carreggiata per attraversamento pedonale
2. assenza di rampe pedonali di raccordo lungo i marciapiedi solo in alcuni tratti
3. Alcuni tratti sono impraticabili per la presenza di ostacoli (scalini di accesso degli attrattori)

RIFERIMENTO FOTOGRAFICO



INTERVENTI

1. adeguamento attraversamento stradale con realizzazione di nuove rampe di raccordo;
2. adeguamento lungo il percorso dei marciapiedi con nuova realizzazione di rampe di raccordo;
3. realizzazione di rampe di accesso in corrispondenza di attrattori